

# CONSTRUCTION EQUIPMENT GUIDE

建設機械スペック&ガイド



株式会社 **カナモト**

INDEX

発電機 ..... 1

発電機関連商品 ..... 2

溶接機・蓄電池 ..... 3

照明機器 ..... 4~6

水処理機械 ..... 7~10

解体機械 ..... 11~12

コンプレッサ・送風機器 ..... 13~14

電動工具・カッター類 ..... 15~16

養生機材 ..... 17~18

高所作業車・高所作業台 ..... 19~27

揚重機器 ..... 28~34

仮設ユニットハウス ..... 35~38

コンクリート機器 ..... 39~40

シーズン機器 ..... 41~43

レンタカー ..... 44

サイネージ  
モニタリング

環境表示は表示する時代から見せる時代へ



振動／騒音値といった環境測定値と週間工程表、近隣への周知事項などを大型屋外サイネージに一括表示、現場環境のイメージアップを図ります。

現場の概要や完成予想図、動画 CM 等を表示できます

現場の計測データをリアルタイムに表示

トピックスや週間スケジュール、画像もスマホやタブレット、PCから簡単に更新できます

環境表示の常識を変えるクラウドサイネージ  
+ 現場環境を遠隔地でモニタリング



主な機能

- 環境表示機能**  
振動／騒音などのリアルタイム数値をデジタルサイネージ上に表示できます
- モニタリング機能**  
遠隔地から現場の状況のモニタリングや、異常値のメール通知ができます
- 環境データの記録**  
各種環境数値のデータをバックアップとして記録することができます
- サイネージ遠隔操作**  
現場へ設置したサイネージの画像や動画、スケジュールの更新ができます

建築現場のIoT生産性向上

次世代IoTソリューション

# 位置+プラス

詳細はこちら

<https://www.asahi-ko-san.co.jp/ichipus/>

こんなお悩みはありませんか・・・?

- あの人がどこいった？
- どの工程まで進んでる？
- あの高車どこいった？
- どの部屋で作業できる？
- この高車どこが使ってる？

**位置+プラス®の見える化で解決!**

ー アプリで位置情報と高車予約状況、工事進捗を一元管理 ー

位置+プラス 探

高車管理

進捗管理

ビーコン位置情報技術+アプリ **位置+プラス®で現場を省力化!**

**位置+探**

探アプリ

工事担当者・現場訪問者の位置把握

アプリ上で、工事担当者や現場訪問者の現在位置がわかる為、敷地内にいる作業員を探す手間を削減できます。

**高車管理**

高車管理アプリ

高所作業車の探索と予約管理

高所作業車の予約状況をアプリ上で管理することができます。予約は該当車両の空いている時間をタップするだけの簡単操作で誰でも使えます。協力会社専用車・誰でも使えるスポット車の利用者別管理も可能です。

**進捗管理**

進捗管理アプリ

進捗の見える化

各担当者が工程毎に作成されたQRコードの読込をすることで工事の進捗を簡単登録。鳥かご表、進捗線、進捗図を自動作成して進捗を見える化します。検査の進捗を管理する事も可能です。

**レンタル品管理**

レンタル品の在庫管理や探索

建設現場のレンタル品の在庫確認、位置探索、棚卸を管理することができます。アプリ上で協業会社がどこで何をどれくらい借りているかを確認できるので、余分なレンタル品の発注を抑えられます。アプリで該当レンタル品の探索も容易です。また、アプリを使って棚卸を行えるので、滅失などの記録もデジタルデータで残すことができます。棚卸機能は、巡回記録機能やビーコン・QRコードと連携でき、面倒な棚卸の手間を削減します。

**レンタル品の管理アプリが新登場!2023年販売開始!**

携帯通信 (LTE) 利用・屋内外どこでも使える

# クラウド型ウェブカメラ

いつでもどこでも  
スマホ・PC・タブレットで  
さまざまな場所の  
"今"が確認できる。

**ラインナップ 選べる 2機種**

**固定カメラ**

- 手頃な価格の固定カメラ
- IRライトで夜間でも15m監視可能
- 115°のワイド画角

品名	ネットワークカメラ (固定)
機械 C D	9848
型式	M2025LE
解像度	1,920×1,080~160×90
フレームレート	最大25フレーム/秒
P T Z	PTZ機能無し
消費電力	定格4.1W 最大6.3W (PoE)
動作条件	-20℃~50℃
重量	1.04kg (ルーター含む)

**PTZカメラ**

- 最大23倍の光学ズーム
- 360°のエンドレスパン
- HDTV720P、フレームレート30枚/秒の高画質

品名	ネットワークカメラ (PTZ)
機械 C D	9848
型式	P5624-E MkII PTZ
解像度	1,280×720 (HDTV720)
フレームレート	最大30フレーム/秒
P T Z	パン:360° チルト:180° 光学ズーム23倍 デジタルズーム12倍
消費電力	定格8.0W 最大20W (PoE)
動作条件	-20℃~50℃
重量	4.3kg (ルーター含む)

小型発電機



HP2300



IEG1600M-Y



HP2400SV

コード	2010	2016	2024
メーカー	やまびこ	やまびこ	北越工業
型式	IEG900M	IEG1600M-Y	HP2400SV
定格電圧 V	単相100	単相100	単相100
周波数 Hz	50/60	50/60	50/60
定格出力 kVA	0.9	1.6	2.4
定格電流 A	9	16	24
エンジン(名称)	ヤマハ4サイクルM250	ヤマハ4サイクルM280V20	ホンダGX160K1
使用燃料	無鉛ガソリン	無鉛ガソリン	無鉛ガソリン
燃料タンク容量 ℓ	2.5	4.2	12.7
燃料消費量 ℓ/h	0.58	0.4~1.0	0.51~1.57
騒音値 dB/7m	57	87.5	51~58
外形寸法(D×W×H) mm	450×240×380	490×280×455	655×445×555
乾燥重量 kg	13	20	54
特長・備考	防音型	超低騒音	超低騒音 インバーター内蔵

発電機



SDG-13S



DCA-25ESI

コード	2215		2214		2220		2226		2236		2248		2255		2272		2296		
メーカー	デンヨー																		
型式	DCA-13ESY		DCA-25ESI		DCA-45ESH		DCA-60ESH		DCA-100LSI		DCA-150ESH		DCA-220LSI		DCA-400LSK		DCA-800SPK		
周波数 Hz	50	60	50	60	50	60	50	60	50	60	50	60	50	60	50	60	50	60	
三相	出力 kVA	10.5	13	20	25	37	45	50	60	80	100	125	150	200	220	350	400	700	800
	電圧 V	200	220	200	220	200	220	200	220	200	220	200/400	220/440	200	220	200	220	200	220
	力率	0.8(遅れ)		0.8(遅れ)		0.8(遅れ)		0.8(遅れ)		0.8(遅れ)		0.8(遅れ)		0.8(遅れ)		0.8(遅れ)		0.8(遅れ)	
単相	出力 kVA	6.1	7.5	11.5	14.4	12	13.2	15	16.6	46.2	57.7	10.0×2	11.0×2	115.4	127.0	<	<	3.0	3.3
	電圧 V	100/200	110/220	100/200	110/220	100	110	100	110	100/200	110/220	100	110	100/200	110/220	<	<	100	110
	力率	1		1		1		1		1.0		1		1.0		1.0		1.0	
電流 A	30.3	34.1	57.7	65.6	107	118	144	157	231×2/231	262×2/262	361/180	394/197	577×2/577	577×2/577	<	<	2021/1,010	2,100/1,050	
エンジン	名称	ヤマハ3TNV84-G		いすゞAA-4LE2		日野W04D-K		日野W04D-TG		いすゞBH-4HK1X		日野J08C-JUD		いすゞBH-6UZ1X		コマツSAA6D140E-5C		コマツSA12V140	
	型式	直接噴射式		直接噴射式		直接噴射式		直接噴射式		コモンレール直接噴射式 過給機・給気冷却器付		直接噴射式 過給機・給気冷却器付		コモンレール直接噴射式 過給機・給気冷却器付		直接噴射式 過給機・給気冷却器付		直接噴射式 過給機・給気冷却器付	
	総排気量 ℓ	1.469		2.179		4.009		4.009		5.193		7.961		9.839		15.24		30.48	
	定格出力 kW/rpm	11.3/1,500	13.5/1,800	19.1/1,500	23.5/1,800	34.2/1,500	41.9/1,800	48.5/1,500	57.4/1,800	91.6	113.6	113/1,500	135/1,800	203	230	310	357	613	736
	燃料	軽油		軽油		軽油		軽油		軽油		軽油		軽油		軽油		軽油	
燃料タンク容量 ℓ	62		70		100		125		225		250		380		490		490		
燃料消費量50%負荷時 ℓ/hr	1.6	2.0	2.4	3.0	4.7	5.8	6.4	8.0	9.5	12.6	13.8	17.1	22.0	24.6	42.9	51.3	71.8	87.6	
燃料消費量75%負荷時 ℓ/hr	2.1	2.6	3.3	4.2	6.6	8.1	8.9	10.6	14.0	18.1	19.3	23.9	33.1	36.0	58.9	70.4	102	120	
外形寸法(D×W×H) mm	1,390×650×900		1,540×680×900		2,000×880×1,250		2,050×880×1,250		2,550×1,080×1,500		3,200×1,180×1,500		3,600×1,350×1,650		4,500×1,500×2,100		6,110×1,500×1,950×2,500		
乾燥質量 kg	490		564		1,180		1,240		1,770		2,360		3,430		6,040		11,200		
整備質量 kg	555		642		1,300		1,380		2,020		2,630		3,850		6,620		12,000		
騒音値 LWA	87		90		90		92		92		93		93		100		102		
(7m4方向、無負荷)	61	62	59	60	59	61	61	64	60	64	61	64	62	66	66	71	70	72	

※その他機種は次ページへ続く

防油堤付ビッグタンク発電機



SDG60S-7A6



DCA-150LSKB

コード	2126		2215		2221		2227		2237		2249		
メーカー	デンヨー												
型式	DCA-13LSYB		DCA-25LSKB		DCA-45LSKB		DCA-60LSIB		DCA-100LSIB		DCA-150LSKB		
周波数 Hz	50	60	50	60	50	60	50	60	50	60	50	60	
三相	出力 kVA	10.5	13	20	25	37	45	50	60	80	100	125	150
	電圧 V	200	220	200	220	200	220	200	220	200	220	200	220
	力率	0.8(遅れ)		0.8(遅れ)		0.8(遅れ)		0.8(遅れ)		0.8(遅れ)		0.8(遅れ)	
単相	出力 kVA	6.1	7.5	11.5	14.4	21.4	26.0	28.9	34.6	46.2	57.7	72.2	86.6
	電圧 V	100/200	110/220	100/200	110/220	100/200	110/220	100/200	110/220	100/200	110/220	100/200	110/220
	力率	1.0		1.0		1.0		1.0		1.0		1.0	
電流 A	30.3×2/30.3	34.1×2/34.1	57.7×2/57.7	65.6×2/65.6	107×2/107	118×2/118	144×2/144	157×2/157	231×2/231	262×2/262	361×2/361	394×2/394	
エンジン	名称	ヤマハ3TNV84-G		クボタV2403-K3A		V3800-DIT-K3A		いすゞBJ-4JJ1X		いすゞBI-4HK1X		コマツSAA6D107E-1C	
	型式	直接噴射式		渦流室式		直接噴射式 過給機付		コモンレール直接噴射式 過給機・給気冷却器付		コモンレール直接噴射式 過給機・給気冷却器付		コモンレール直接噴射式 過給機・給気冷却器付	
	総排気量 L	1.496		2.434		3.769		2.999		5.193		6.690	
	定格出力 kW/rpm	11.3	13.5	19.1	23.7	38.0	45.6	47.9	57.1	91.6	113.6	113	135
	燃料	軽油		軽油		軽油		軽油		軽油		軽油	
燃料タンク容量 R	100		175		350		420		750		900		
燃料消費量50%負荷時 R/hr	1.6	2.0	2.9	3.8	5.1	6.5	5.8	7.1	9.5	12.6	17.0	22.2	
燃料消費量75%負荷時 R/hr	2.1	2.7	3.9	4.9	6.9	8.8	8.6	10.3	14.0	18.1	24.2	30.7	
外形寸法(D×W×H) mm	1,390×650×1,160		1,540×700×1,260		1,850×880×1,600		2,090×980×1,540		2,550×1,150×1,800		3,180×1,150×2,000		
乾燥質量 kg	565		735		1,160		1,300		2,050		2,990		
整備質量 kg	660		905		1,490		1,690		2,730		3,820		
騒音値 LWA	87		87		86		90		90		94		
(7m4方向、無負荷)	58	60	57	61	56	58	59	62	59	63	60	65	

自動電源安定装置



コード	9565	
商品名	SVR-3000	
仕様	50/60 Hz 容量3kVA	
	85V~115V対応、出力100V	
	300×210×250mm 18kg	

ダウントランス



コード	2610	
商品名	ダウントランス	
仕様	200/220V入力 100/110V出力	
	防水型 屋内型	
	容量 3kVA	

コードリール



コード	9925	
商品名	NTB EK300DCC NTB 300DCC	
仕様	100/110V 単相15	
	30m	
	4口	

キャプタイヤケーブル

コード	9972	9973	9974	9975	9977	9979	9980
商品名	キャプタイヤケーブル						
仕様	5.5SQ 8.0SQ 14.0SQ 22.0SQ 38.0SQ 60.0SQ 80.0SQ						
	4芯						
	1CT						

アース線・アース棒の販売も行っております。詳細はお近くの営業所にお問い合わせください。

直流溶接機



YC-300TR6

コード	2438	
メーカー	パナソニック	
型式	YC-300TR6	
入力電圧-周波数	200/220V共用 50/60Hz(共用)	
相数	単相	三相
定格使用率 %	40	
定格入力 kVA/kW	7.9/5.9	10.5/9.3
最高無負荷電圧(始動電圧) V	70	
TIG溶接	A 4~180	4~300
手溶接	A 4~180	4~250
初期電流 A	4~180	4~300
パルス電流 A	4~180	4~300
クレータ電流 A	4~180	4~300
TIG溶接	V 17.6	20
手溶接	V 28	30
ガスブローフロー時間 秒	0.2~10 (0可能:プリント基板にて)	
ガスアフターフロー時間 秒	2~20連続調整	
アッパースロープ時間 秒	0.1~5 (0可能:プリント基板にて)	
ダウンスロープ時間 秒	0.2~10 (0可能:プリント基板にて)	
ミドルパルス Hz	10~500連続調整	
ローパルス Hz	0.5~25連続調整	
パルス幅 %	10~90	
制御方式	クレータ制御「有」「無」「反復」 の3機能切り替え	
アークスポット時間 秒	0.2~5連続調整	
外形寸法(D×W×H) mm	520×288×552	
質量 kg	37	

1 低電流域ではアーク状態安定のため、適切な施工条件を選定してください。

BT 溶接機



ISK-LI160A

コード	2429
メーカー	育良精機
型式	ISK-LI160A
入力電圧(50Hz) V	100
定格入力電流 A	8以下
充電時間 時間	約1
定格容量 Ah/Wh	15/792
使用率 %	40
溶接電流 A	20~170
外形寸法(W×L×H) mm	185×455×330
重量 kg	18

エンジン TIG 溶接機 (アルゴン溶接機)



DGT270M-W



DGT300MC-W

コード	2534	2537
メーカー	やまびこ	
型式	DGT270M-W	DGT300MC-W
定格電流 A	250	300
定格電圧 V	19	20
溶接電流範囲 A	4~270	4~300
定格使用率 %	50	40
高周波発生方式	直列重畳形・火花発振式	直列重畳形・火花発振式
ガスアフターフロー時間 秒	0~30	0~30
交流電源		
定格出力/周波数 kVA/Hz	3/50	3 50/60
定格電圧 V	100	100
力率/定格	1.0/連続	1.0/連続
エンジン		
名称・型式	クボタ D722	クボタ D722 水冷4サイクル3気筒
排気量 cc	719	719
定格出力 kW/rpm	15.9/3,000	14.5/3,600
燃料・タンク容量 R	軽油 26	軽油 29
燃料消費量 R/h	1.7	1.5
寸法		
外形寸法(D×W×H) mm	1,369×700×978	1,363×635×1,019
重量 kg	390	380

エンジン溶接機



GAW-150ES



DLW-300ES

コード	2522	2525	2537
メーカー	新ダイワ		
型式	EGW150MC	EGW181MS	DLW-300ES DAT-300LSE
溶接電流範囲 A	DC40~150	DC50~180	30~280/300 4~300
適用溶接棒 mm	2.0~3.2	2.0~4.0	2.0~6.0 2.0~5.0
定格出力 kW	3.58	4.56	7.90/8.74 7.5
定格電流 A	140	170	260/280 250
定格電圧 V	25.6	26.8	30.4/31.2 30.0
定格使用率 %	50	50	50 40
周波数 Hz	50/60	50/60	50/60 50/60
エンジン			
名称	ロビンEX27DS	ロビンEH34DS	ヤマ3TNE68-U クボタD722-K3A
型式	空冷4サイクルOHV	空冷4サイクルOHV	水冷4サイクル3気筒 水冷4サイクル渦流型
排気量 cc	265	338	784 719
定格出力 kW/rpm	7.0/3,600	7.5/3,600	17.5/3,000 20.5/3,600 10.9/2,800
燃料タンク容量 ℓ	ガソリン 12	ガソリン 15	軽油 36 軽油 31
外形寸法(D×W×H) mm	706×494×625	746×494×682	1,410×680×760 1,330×630×1,065
重量 kg	78	99	384 391

ポータブル蓄電池



EB120

コード	9810
メーカー	在原実業
型式	EB120
電池容量 Wh/Ah	1200/324000
バッテリー材質	A 三元系リチウムバッテリー
充電・動作温度 時間	0℃~40℃
出力ポート	AC出力(2口) 100V定格1000W USB出力(4口) 5V3A USB-TypeC出力(1口) 5V9V12V 15V/3A, 20V/2.25A シガーソケット出力(1口) 12.8V9A
A C 充電 V/W	42/200
ソーラー充電 V/A/W	16-60/10 500(最大)

吊り下げ LED



LTL-24K

コード	2962
メーカー	HATAYA
型式	LTL-24K
電源使用 V	100
光源	白色20WLED
点灯時間 時間	HIGH/GRAND LOW時/12時間
充電時間	6~7時間
明るさ Lm	HIGH/1800 LOW時/900
質量 kg	1.8

LED エコナイター



LEN-F50D-SL-50K

コード	2940
メーカー	日動工業
型式	LEN-F50D-SL-50K
電源 V	100/200
消費電力 W	50
コード長さ m	3
明るさ Lm	7500
サイズ(W×D×H)mm	196×84×253
質量 kg	2.5

LED ライト



LEN-F50D

コード	2961		
メーカー	日動工業		
型式	L100B-PH10	L150V2-PHW	L200B-PH110
定格電源 V	100/200		
定格出力 A	1.0/0.52	1.5/0.8	1.99/0.98
消費電力 W	99/100	152/150	195/192
入力電圧範囲 V	100~242	100~242	100~242
仕様環境温度 ℃	-35~50	-30~50	-30~50
球寿命 時間	60000	60000	60000
明るさ Lm	18300	21000	35600
質量 kg	3.9	4	6.2

LED アップライト



コード	2946
メーカー	日動工業
型式	LUL-100V3-100V-50K-PK
入力電源 V	100
定格出力 A	1.07
消費電力 W	104
入力電圧範囲 V	90~125
仕様環境温度 ℃	-20~55
球寿命 時間	30000
サイズ 時間	1006φ×1589mm
明るさ Lm	9420
質量 kg	4.7

サークルライト



SCL-10D

コード	2945	
メーカー	日動工業	
形式	SCL-5D 円径φ132mm×32mm×56mm	SCL-10D 円径φ132mm×32mm×110mm
定格電流 A	1.5	3.0
電線長 m	5(アース付)	5(アース付)
電線種	VCTF1.25mm <sup>2</sup> ×3芯	VCTF1.25mm <sup>2</sup> ×3芯
入力	100V(50Hz/60Hz)	100V(50Hz/60Hz)
出力	30W(1灯)	30W(1灯)
明るさ Lm	10,325	20,650
重量 kg	6.5	11.5

詳細はお近くの営業所にお問い合わせください。

ハンガーチャージライト



BAT-H30W-L

コード	2962
メーカー	日動工業
型式	BAT-H30-L
電源 V	リチウムイオンバッテリー
明るさ LM	3300
連続点灯時間 時間	(HIGH)4.5時間 (LOW)7時間
充電時間	5時間
サイズ(W×D×H)	287×233×393
質量 kg	3.7

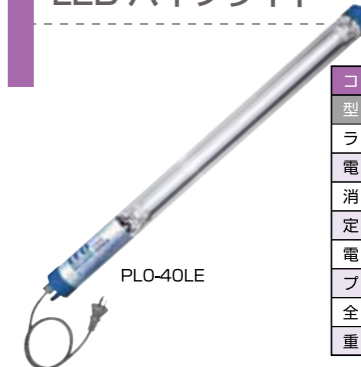
パノラマスタンド



PS01C

コード	2946	
メーカー	長谷川製作所	
型式	PS01C	PS04
定格電力 V	AC100	AC100
定格消費電流 A	2.88	0.95
定格周波数 Hz	50/60	50/60Hz
使用ランプ	蛍光灯	LED
外形寸法(D×W×H) mm	455×455×1,665	355×355×1670
質量 kg	19	19

LED パイプライト



PLO-40LE

コード	2964
型式	PLO-40LE
ランプ	LED22W
電源電圧 V	AC 100~240
消費電力 W	22
定格周波数 Hz	50/60
電源コード	0.75×3C 1.6m
プラグ	Ⓢ又はⓉ
全長 mm	1,550
重量 g	1,900

エンジン式投光器 (照射タイプ)

エンジン投光器 (バルーンタイプ)

エンジン式ミニ投光器

LED ミニバルーン投光器

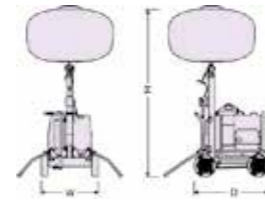
コード	2911	2965	
メーカー	ヤンマー		
形式	4灯式	4灯式	
型式	LB430F	LB304D	
投光器	ランプ出力 W×個	400×4	300×4
	ランプ種類	メタルハライド	LED
	全光束 Lm	132,000	168,000
	電圧(50Hz時) V	100	100
	マスト形式	伸縮3段	伸縮3段
	回旋範囲度	360	360
	マスト昇降範囲 mm	2,060~4,160	2,000~4,100
	マスト昇降方式	手動ウインチ	手動ウインチ
発電機	型式	YDG300VS-5E/6E	YDG250VS-5E/6E
	発電出力 kW (kVA)	2.7/3.0	2.0/2.5
	定格出力 ps/rpm	5.0/3,000-5.5/3,600	3.8/3,000-4.2/3,600
	燃料タンク容量 R	軽油 15	軽油 15
	燃料消費量 R/h	1.1~1.4	0.9~1.2
	外形寸法(D×W×H)(収納時) mm	1,040×800×1,700	1,060×1,060×1,740
	総重量 kg	296	275



LS304D



LB1140BD



コード	2914	2963	
メーカー	ヤンマー		
形式	台車式	台車式	
型式	LB1130FBD-1	LB1140BD	
投光器	ランプ出力 W×個	1,000×1	1,000×1
	ランプ種類	メタルハライド	メタルハライド
	全光束 Lm	110,000	112,000
	電圧(50Hz時) V	100	100
	マスト形式	伸縮3段	伸縮3段
	マスト昇降範囲 mm	2,360~4,460	2,340~4,440
	マスト昇降方式	手動ウインチ	手動ウインチ
	型式	YDG250VS-5E/6E	YDG250SS-5E/6E
発電機	発電出力 kW (kVA)	2.0/2.5	2.0/2.5
	定格出力 ps/rpm	3.8/3,000-4.2/3,600	3.8/3,000-4.2/3,600
	燃料タンク容量 R	軽油 15	軽油 15
	燃料消費量 R/h	1.0~1.2	1.0~1.2
	外形寸法(D×W×H)(収納時) mm	1,040×800×1,740	1,040×800×1,800
	総重量 kg	254	246

コード	2917	
メーカー	やまびこ	
型式	SMB43EIE-9YF(50Hz)	
バルーン布	種類	全光タイプ
	消費電力 W	400×1灯
	全光束 Lm	38,000
	安定器	電子安定器
ランプ	段数	2段
	材質	1段目:スチール、2段目:ジュラルミン
	昇降方式	手動伸縮式
	収納方式	可倒式
	落下防止装置	ピン差込み式
投光機	モデル	IEG900M-Y
	制御方式	インバータ式
	定格電圧 V	100
	定格周波数 Hz	50/60
	定格出力 kVA	0.9
	使用燃料	無鉛ガソリン
	燃料タンク容量(規程) ℓ	2.5
	連続運転可能時間 H	約7(点灯時)※2
	騒音値(無負荷) dB(A)	57[47※2]
	オイル警告灯	有
	始動方式	リコイル
	本体乾燥質量 kg	12.7
	発電機搭載総質量 kg	38.6



SMB43EIE-9YF



コード	2963	
メーカー	ヤンマー	
型式	LB030CC-1	
バルーン布	種類	全光タイプ
	種類	LED
ランプ	消費電力 W	300/200/100
	全光束 Lm	40,000 (300W)/30,000 (200W)/16,000 (100W)
使用可能温度範囲	-10℃~40℃	
マスト	マスト形式	伸縮3段
	昇降方式	手動伸縮
台車	落下防止装置	安全ストッパー付
	タイヤ形式	外径220mm空気入りタイヤ
外形寸法	タイヤ空気圧 kPa	245
	ブレーキ	足踏み式駐車ブレーキ
本体質量	アウトリガー	後方展開ワンタッチ式
	作業時(L×W×H) mm	1195×1470×1745
推奨発電機	収納時(L×W×H) mm	825×550×1745
	本体質量 kg	44.6
	推奨発電機	G900IS

バッテリー投光器

LED バルーン投光器

ミニ投光器

フィールドライト

コード	2918
メーカー	ヤンマー
形式	バルーンタイプ LB4230BDC
ランプ数 W	400×2
種別・型式	メタルハライド
電圧 V	DC48
全光束 Lm	72,000
マスト形式	伸縮3段
回旋範囲度	360
マスト昇降範囲 mm	2,260~4,200
マスト昇降方式	手動ウインチ
運転時間(満充電時) V	約11.2時間
充電器 入力	AC100
充電器 電流	A 15
充電時間(完全放電~満充電)	約13.5時間
外形寸法(D×W×H)(収納時) mm	1,040×800×1,655
総重量 kg	463



LB4230BDC

コード	2963	
メーカー	ヤンマー	
型式	LB080D	
バルーン布	種類	全光タイプ
	種類	LED
	消費電力 W	800×1灯
全光束 Lm	110,000	
使用可能温度範囲	-10℃~40℃	
マスト	マスト形式	伸縮3段
	昇降方式	手動ウインチ
	落下防止装置	安全ストッパー付
	タイヤ形式	外径300mm空気入りタイヤ
	タイヤ空気圧	245~294kPa
台車	ブレーキ	足踏み式駐車ブレーキ
	アウトリガー	後方展開ワンタッチ式
外形寸法	作業時1段(L×W×H) mm	1550×1600×2320~4420
	作業時2段(L×W×H) mm	1040×800×1675
本体質量 kg	107	



LB080D

コード	2917
メーカー	ヤンマー
形式	LB42BW-1
ランプ出力 W	400×1
ランプ	メタルハライド
全光束 Lm	36,000
電圧(50Hz時) V	100
安定器	電子安定器
外形寸法(D×W×H)(作業時) mm	1,305×1,503×2,143~3,026
外形寸法(D×W×H)(収納時) mm	190×180×1,300 200×170×560
適合発電機	450W以上
重量 kg	13.4



LB42BW-1  
収納時(専用バック)



ZLS-12LFS

コード	2918
メーカー	日星工業
型式	ZLS-12LFS
光源	LED
消費電力	約190W
光束	22,600Lm
照度	275Lux
色温度	6500K
種類	リチウムイオン
容量	100Ah×2
定格電力	DC12V
重量(電池BOX含)	17Kg×2
最小寸法(mm)	L690×W537×H1,548
最大寸法(mm)	L1,319×W840×H2,545
重量	63Kg
防塵防水機能(本体)	IP23相当(保管時)
防塵防水機能(充電器)	IP65相当
使用温度範囲	0~40℃
連続点灯時間	13時間
充電時間	7時間
充電消費電力	約300W×2
車輪(直径mm×個)	204×2
アウトリガー	標準装備
マスト急速落下防止機能	標準装備

普通揚程ポンプ(一般工事排水用・一般土木用軽量型)



HS2.4S

コード	4007	4009	4011	4014	4036	4052	4101	4020	4052	4060	4117
メーカー	鶴見製作所										
型式	HS2.4S	KTV2-8	KTV2-15	KTV2-22	KTV2-37	KTV2-37H	KTV2-55				
口径	2(50)	2(50)	2(50)	2(50)	3(80)	3(80)	4(100)	2(50)	3(80)	3(80)	4(100)
全揚程	8	10	15	20	18	30	22				
吐出量	0.1	0.18	0.2	0.2	0.5	0.2	0.6				
出力	0.4	0.75	1.5	2.2	3.7	3.7	5.5				
相数	単相	三相	三相	三相	三相	三相	三相				
電圧	100	200	200	200	200	200	200				
寸法											
全長 D	234	200	240	240	285	285	300				
全幅 W	162	200	240	240	285	285	300				
全高 H	328	369	396	416	510	510	545				
重量	11.3	11.5	19.5	23.0	35.0	35.0	46.5				

低水位排水用(水中ハイスピンポンプ)



LSC1.4S



50EQZ-45S

コード	4925	
メーカー	鶴見製作所	
型式	50EQZA-45S (オートポンプ)	LSC1.4S
口径	50	25(50)
全揚程	8	11
吐出量	0.1	<
出力	0.45	0.48
相数	単相	単相
電圧	100	100
寸法		
全長 D	225	<
全幅 W	218	<
全高 H	271	<
重量	8.8	12
始動方式	コンデンサ誘導	コンデンサ運転
ケーブル		
材質	VCT	VCT
心数×断面積	3×1.25	3×1.25
仕上外径	10.1	10.1
長さ	5	5

\*型式の - には 50Hz用は"5" 60Hz用は"6"が入ります。

オートポンプ(電動式)



KTV2



50EZA-45S

コード	4007	4009	4014
メーカー	荏原機電	鶴見製作所	
型式	50EZA-45S	KTV2.75	KTV22.2
口径	2(50)	2(50)	2(50)
全揚程	8	10	20
吐出量	0.12	0.18	0.2
出力	0.45	0.75	2.2
相数	単相	三相	三相
電圧	100	200	200
寸法			
全長 D	216	200	240
全幅 W	197	200	240
全高 H	266	401	462
重量	9.5	12.7	24.5

水中サンドポンプ



KRS2-100



42EAZ2-3.7

コード	4015	4120	4104	4170
メーカー	鶴見製作所		荏原機電	
型式	KTV2-50	KRS2-100	42EAZ2-3.7	150EHS-7.5
口径	2(50),3(80)	4(100)	4(100)	6(150)
全揚程	12	10	18	10
吐出量	0.25	1.5	0.5	2
出力	2.0	6.0	3.7	7.5
相数	三相	三相	三相	三相
電圧	200	200	200	200
寸法				
全長 D	250	415	286	515
全幅 W	250	373	286	440
全高 H	450	754	698	840
重量	24.0	145.0	42.4	200

給排水用(スイープポンプ)

コード	4925
メーカー	鶴見製作所
型式	LSP1.4S
口径・吸込×吐出	25×25
出力	0.48
相・電圧(単相)	単相・100
始動方式	コンデンサ運転
最大吐出量	0.06
最大吐出揚程	8/9
最大真空度	73.3 (550)
重量(質量)	12.5
ケーブル	
材質	VCT
心数×断面積	3×1.25
仕上外径	10.1
長さ	5



LSP1.4S

5メートルホース付

モーター洗濯機



HPJ-37TX3

コード	7016		7015
メーカー	鶴見製作所		スーパー工業
型式	HPJ-37TX3	HPJ-5W3	SBR-1105
吐出量	30.8/30.5	35/30	11
圧力	4.9(50)	4.9(50)	46
出力	3.7	3.7	1.1
電圧	3相 200	3相 200	100
外觀	移動密閉型	移動密閉型	移動式箱型
重量	140	105	27
寸法			
全長 D	1,300	910	656
全幅 W	700	570	425
全高 H	860	700	749

エンジン洗濯機



HPJ-470ES

コード	7025					
メーカー	鶴見製作所					
型式	HPJ-470E	HPJ-680EW	HPJ-580E	HPJ-470ES	HPJ-650ES	HPJ-680ES
ポンプ						
圧力	6.9(70)	7.8(80)	7.8(80)	6.9(70)	4.9(50)	7.8(80)
吐出量	21.2	28.7	19.2	25.4	32	28.7
エンジン						
型式	EH17-2B	EH25-2B	GX200LJ	GB181LE	GB290LE	GB290LE
形	空冷4サイクルガソリンエンジン	空冷4サイクルガソリンエンジン	空冷4サイクルガソリンエンジン	空冷4サイクルガソリンエンジン	空冷4サイクルガソリンエンジン	空冷4サイクルガソリンエンジン
定格出力	2.9(4.0)/1,800	4.7(6.4)/1,800	5.0/1,800	3.4(4.7)/1,800	4.0(5.5)/1,550	4.4(6.0)/1,800
始動方式	リコイルスタータ	リコイルスタータ	リコイルスタータ	セルスターター式	セルスターター式	セルスターター式
寸法						
全長 D	640	950	<	626	655	655
全幅 W	556	620	<	535	610	610
全高 H	635	1070	<	552	632	632
重量	52	110	50	58	69	69
標準付属品						
噴射ノズル	ハンドチェンジガンφ2.3 AJG80-30VSA	ホビージェットガンφ2.3 HJG120-30VS	ホビージェットガンφ1.9 HJG120-30VS	ハンドチェンジガン AJG80-30VSA	ハンドチェンジガン AJG80-30VSA	ハンドチェンジガン AJG80-30VSA
吸水ホース	3/4"×2.7m	3/4"×2.7m	3/4"×2.7m ストレーナ付	3/4"×2.7m	3/4"×2.7m	3/4"×2.7m
余水ホース	1/2"×2.7m	1/2"×2.7m	1/2"×2.7m	1/2"×2.7m	1/2"×2.7m	1/2"×2.7m
吐水ホース	3/8"×20m	3/8"×20m	3/8"×20m	3/8"×20m	3/8"×20m	3/8"×20m

仮設給水装置

■特長

- 軽量・コンパクトユニット;狭い場所にも対応できるよう立形多段ポンプを搭載。
- 堅牢性・可搬性を重視。
- ユニット内に周波数8段階可変装置を附属;省エネルギー運転は現場のニーズに合致。



50CUS7.5E

■標準仕様

コード	4379				
メーカー	荏原機電				
ユニット機名	40CUS3.7E	50CUS5.5E	50CUS7.5E	50CUS11E	50CUS15E
モーター出力	3.7	5.5	7.5	11	15
モーター電圧	200	200	200	200	200
代表性能給水量	130	250	280	300	300
代表性能全揚程	75	50	80	105	160
ユニット接続	吸込50 吐出し50				
ユニット寸法(D×W×H)	980×600×1,100		980×600×1,400		980×600×1,600
ユニット質量	220	240	250	300	320

使用ポンプ: VDP型

高圧温水洗浄機



コード	7010	7011
メーカー	鶴見製作所	岡常歯車製作所
型式	HPJ-22HC5	MR-12
洗浄吐出量 l/h	900	336
吐出圧力 kg/cm <sup>2</sup>	7.8(80)	5
温水温度 °C	30~80	30~80
燃料タンク容量 l	白灯油 35.0	白灯油 18
燃料消費量 l/h	4.5~5	3.2~4.8
出力 kW	2.2	1.0
電圧 V	3相 200	単相 100
外觀	移動密閉型	←
寸法		
全長 D mm	885	766
全幅 W mm	885	770
全高 H mm	1,250	840
重量 kg	150	85

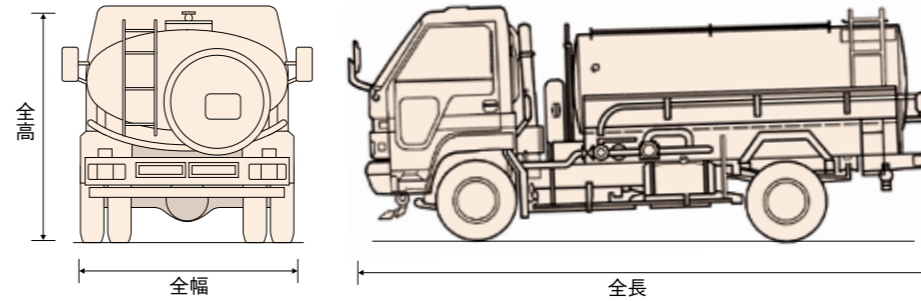
ジャンクションバルブ



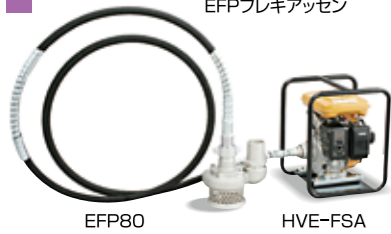
散水車



PKG-NPR75N



エンジン式フレキポンプ



コード	4916	6601	4916	6601
メーカー	エクセン		三笠産業	
型式	EFP80	HVE-FSA	WP-3LC	GE-5LH
全揚程 m	19	←	23	←
吐出量 l/min	1,100	←	1,200	←
フレキホース長 m	5	←	5/7	←
重量 kg	23.5	22	22.1/26.2	28
エンジン名称	←	ホンダGX17-2D	←	ホンダGX160
形式	←	空冷4サイクル	←	4サイクル
常用出力 kW/min	←	2.8/3,400	←	2.8/3,400
最大出力 ps/rpm	←	←	←	49/3200-3350
排気量 cc	←	172	←	172
燃料タンク容量 l	←	ガソリン3.6	←	ガソリン3.6
燃料消費量 l/h	←	1	←	1

ウォーターバック



KS3001

ローリータンク



SLT-2000

コード	9576			
メーカー	サイコー			
型式	SLT-300	SLT-500	SLT-1000	SLT-2000
容量 l	300	500	1,000	2,000
寸法				
全長 D mm	900	920	1,200	1,550
全幅 W mm	750	1,100	1,200	1,550
全高 H mm	705	765	1,020	1,270
マンホール内径 φ	280	φ380	φ380	φ450
重量 kg	14.8	20.4	44.4	74.0
肉厚 mm	4	5.0	7.0(三層)	8.0(三層)
排水口	φ30	φ30	φ30	20A
バルブ	25	25A	25A	40A
備考	ボール式バルブ(PVC製)	ボール式バルブ(PVC製)	ボール式バルブ(PVC製)	液面計付き

コード	5912
メーカー	やまびこ
型式	KS3001
エンジンポンプ	SCR-50R
回転速度 r.p.m	4000
最大揚程 m	32
吐水量 L/min	520(最大)
吸水ホース	φ50×7m
外形寸法(D×W×H) mm	2810×1630×1445
本体重量 kg	450
全備重量 kg	3450
吐出量 L/min	210~220
圧力 Mpa	0.19~0.2
個数	2
吐出量 L/min	180~220
圧力	0.2~0.23
個数	1
ホース	φ40×20m
ホースジョイント	カムロック

長靴洗浄器



SADR08P-II



TBW-1

コード	1282
メーカー	北越工業
型式	SADR08P-II
形式	オイルフリーシロ式
吐出空気量 l/min	80
吐出空気圧 Mpa	0.69
アンローダー形式	自動発停
レシーバータンク容量 L	39
エアガン×数量	2(標準)1本17-70-04(1本)
出力 kW	0.75
周波数 Hz	50/60
電源 V	100/110
全幅(ボンネットのみ) W mm	720(600)
全長 D mm	630
全高 H mm	750
重量 kg	90
全幅 mm	690
奥行 mm	600
全高 mm	312
質量 kg	13
水タンク容量 l	20

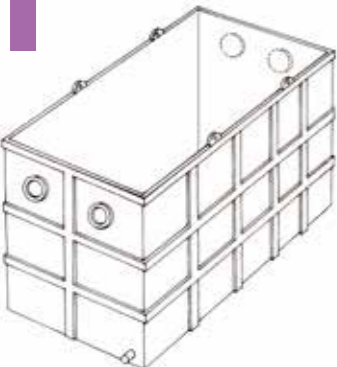
ヘルメット洗浄器

コード	7004
メーカー	昭商会
型式	メットエースIV
寸法 mm	360×400×800
質量 kg	27
電源 V	AC100
給水/排水	一般水道水
定格電流 W	800
洗浄時間 秒	45
水使用量 l	3.3
洗剤タンク容量 ml	0.3
専用洗剤 l	4

コード	5903	
積載クラス	4t散水車	
メーカー	三菱ふそう	いすゞ
型式	P-GFE830CY6A4	PKG-NPR75N
主車両全長 mm	5,850	2,230
車両全幅 mm	2,070	5,650
車両全高 mm	2,190	2,070
ホイールベース mm	2,750	2,795
トレッド		
前 mm	1,665	1,680
後 mm	1,560	1,525
最低地上高 mm	200	190
登坂能力 tanθ	0.45	←
最小回転半径 m	5.1	5.1
燃料消費率 km/l	7.50	10.4
乗車定員名	2	3
最大積載量 kg	4,000	4,000
車両重量 kg	3,540	3,480
車両総重量 kg	7,650	7,645
エンジン型式	4M50(T4)	4HK1-TCN
燃料室形式	直接噴射式	直接噴射式
総排気量 cc	4,899	5,193
最高出力 ps/rpm	150	155
最大トルク kgm/rpm	45.0	53.0
燃料タンク容量 l	100	100
タイヤサイズ 前/後	225/85R16	215/85R16
メーカー	極東	
タンク容量 l	4,000	4,000
エンジンポンプ	渦巻形軽油エンジン	独立型
吸水口	左1ヵ所	左1ヵ所
排水口	左1ヵ所	左1ヵ所
散水方式:前方洗浄散水	左右1個	ノズル式2個
散水方式:後方重力散水	左右1個	散水弁式2個
散水幅 m	4	4

コード	7002
メーカー	鶴見製作所
型式	TBW-1
出力 kW	0.2
使用水量 L/min	約18
洗浄能力 sec/足	約10
寸法 mm	1,370×646×870
質量 Kg	72

水槽



コード	9522						
メーカー	カナテック他						
型式	KWP1	KWP3	KWP6	KWP10	KWP20	KWP25	KWP30
容量 m <sup>3</sup>	1	3.26	6.00	10.11	20.10	25.01	30.34
外寸(D×W×H) mm	1,689×853×920	2,389×1,271×1,255	3,309×1,500×1,405	4,239×1,689×1,580	5,889×2,069×1,806	6,459×2,259×1,866	6,459×2,459×2,175
内寸(D×W×H) mm	1,600×764×914	2,300×1,182×1,200	3,200×1,391×1,360	4,150×1,600×1,524	5,800×1,980×1,750	6,370×2,259×1,810	6,300×2,300×2,094
重量 kg	310	675	1,060	1,490	2,550	2,900	4,540
吸入口 mm	100A	150A×1	200A×1	200A×1	200A×2	200A×2	500A×6
吐出口 mm	50A	150A×1	200A×1	200A×1	200A×2	200A×2	200A×6

\*カナテック製品以外の商品もありますのでお問い合わせください。仕切りタイプもございます。



メットエースIV

大型散水機



SEL-300SS-3

コード	4913
メーカー	スーパー工業
型式	SEL-300SS-3
ポンプ	
圧力	Mpa(kgf/cm <sup>2</sup> ) 0.6/0.44(6/4.4)
水量	R/min 300/570
回転数	min <sup>-1</sup> 3,600
エンジン	
形式	水冷4サイクル ディーゼルエンジン
定格出力	KW(Ps)/min <sup>-1</sup> 9.3(12.7)/3,600
始動方式	セルスタータ
燃料タンク容量	L 25
寸法	
全長 D	mm 1,280
全幅 W	mm 680
全高 H	mm 890
重量	kg 335

大型散水機 一体型



TWP-65.5

コード	4914
メーカー	鶴見製作所
型式	TWP-65.5
吐出量	R/min 350/400
吐出し口	φ1×2ヶ (ボール/バルブ)
給水口	25A×2ヶ (ホース口)
給水タンク容量	m <sup>3</sup> 6
出力	kW 5.5
発電機	kVA 3相 200V 25
重量	kg 7,980
寸法	
全長 D	mm 3,065
全幅 W	mm 1,948
全高 H	mm 2,266

超高圧洗浄機



SER-1450-2

コード	4917
メーカー	スーパー工業
型式	SER-1450-2
ポンプ	
圧力	MPa (kgf/cm <sup>2</sup> ) 50 (510)
水量	L/min 15
回転数	min <sup>-1</sup> 1608
エンジン	
形式	空冷4サイクル 688cc
出力	kw(ps) 13.0(17.7)/3600min <sup>-1</sup> 16.5(22.4)/3600min <sup>-1</sup>
始動方式	セルスターター式
使用燃料	無鉛レギュラーガソリン
燃料タンク容量	L 12.8
寸法	mm 840×780×925
重量	kg 152

建物解体専用バックホー



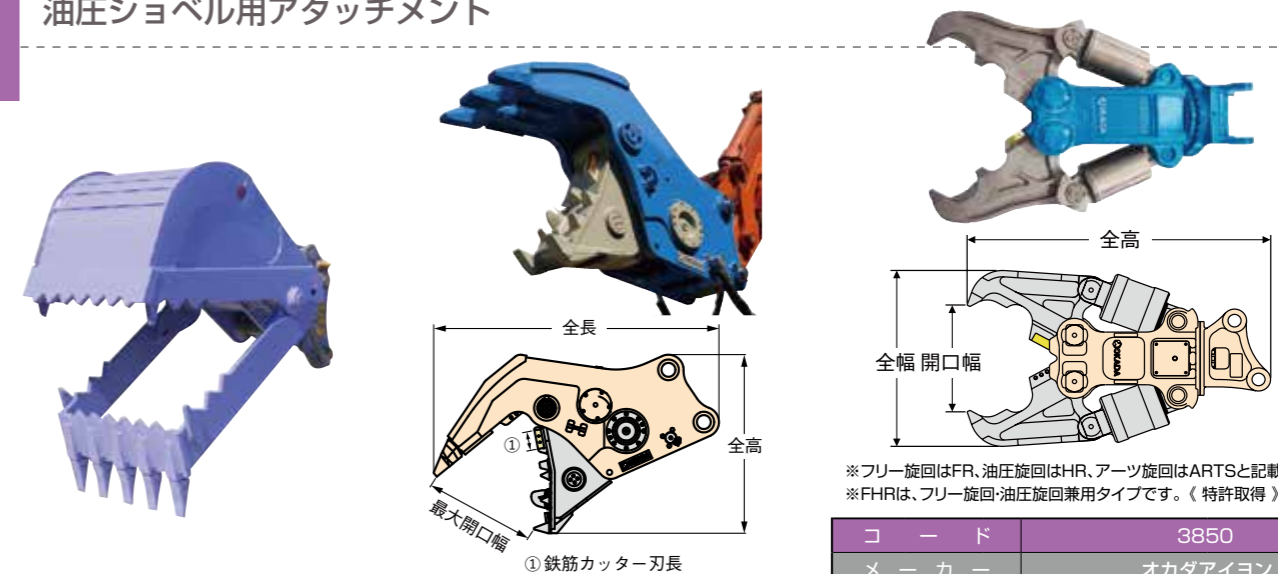
SK135SR-3

SK200-9

コード	5745
タイプ	後方小旋回
メーカー	コベルコ
型式	SK135SR-3
標準仕様値	
バケット容量	m <sup>3</sup> 0.5
バケット幅(サイドカッター)	mm 1,000
シュー(履帯)幅	mm 500
接地圧	kgf/cm <sup>2</sup> 0.44
最低地上高 A	mm 440
後端旋回半径 B	mm 1,490
全長(運搬時) C	mm 7,410
全幅(運搬時) D	mm 2,490
全高(運搬時) E	mm 2,840
運転整備重量	kg 13,600
最大掘削高 F	mm 9,190
最大ダンプ高 G	mm 6,740
最大掘削深さ H	mm 5,520
最大垂直掘削深さ I	mm 4,890
最大掘削半径 J	mm 8,340
最大掘削床面半径 K	mm 8,190
作業機最小旋回半径 L	mm 2,000
走行速度	km/h[高/低] 5.6/3.4
最大掘削力	kN(アーム) 64.4 kN(ブケット) 90.1
定格出力	PS/rpm 94/2,000
燃料タンク容量	ℓ 200
作動油量(冷却水量)	ℓ 全量 126.7
機械仕様	
排ガ	特定特殊自動車排ガス 2011年基準適合車

コード	5770
メーカー	コベルコ
型式	SK200-9
標準仕様値	
バケット容量	m <sup>3</sup> 0.8
バケット幅(サイドカッター)	mm 1,160
シュー(履帯)幅	mm 600
接地圧	kgf/cm <sup>2</sup> 0.46
最低地上高 A	mm 450
後端旋回半径 B	mm 2,860
全長(運搬時) C	mm 9,560
全幅(運搬時) D	mm 2,800
全高(運搬時) E	mm 3,070
運転整備重量	kg 19,900
最大掘削高 F	mm 9,720
最大ダンプ高 G	mm 6,910
最大掘削深さ H	mm 6,700
最大垂直掘削深さ I	mm 6,100
最大掘削半径 J	mm 9,900
最大掘削床面半径 K	mm 9,730
作業機最小旋回半径 L	mm 3,540
走行速度	km/h[高/低] 6.0/3.6
最大掘削力	kN(アーム) 102 kN(ブケット) 143
定格出力	PS/rpm 159/2,000
燃料タンク容量	ℓ 370
作動油量(冷却水量)	ℓ 全量 230
機械仕様	
排ガ	特定特殊自動車排ガス 2011年基準適合車

油圧ショベル用アタッチメント



① 鉄筋カッター刃長

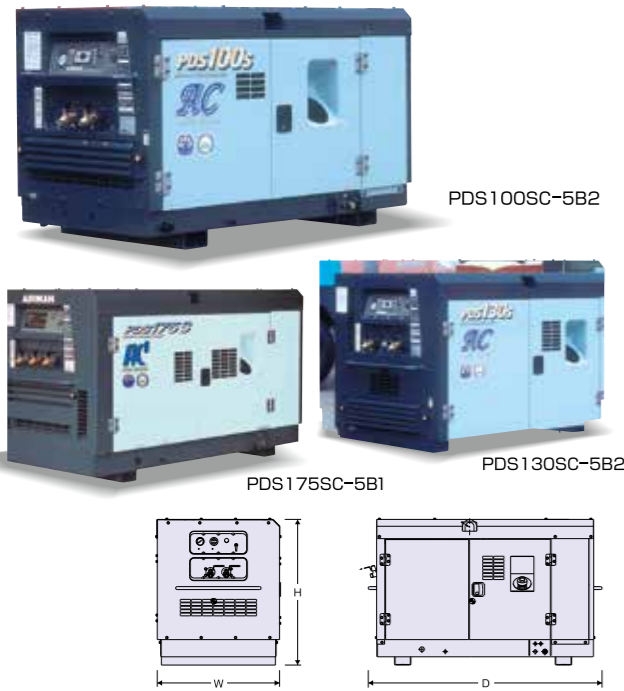
コード	5701
メーカー	オノデラ製作所
型式	PKV-45 PKV-70
重量	kg 740 1,330
全長	mm 1,270 1,570
高さ	mm 900 1,100
バケット寸法	
幅	mm 880 1,100
奥行	mm 870 980
開口幅	mm 1,330 1,730

コード	3860
メーカー	オカダイオン
型式	OSC-135B OSC-200B
質量	kg 1,115 1,835
全長	mm 1,955 2,265
全高	mm 1,175 1,415
最大開口幅	mm 730 870
鉄筋カッター刃長	mm 150 150
破砕力	kN 600 880
使用圧力	MPa 28 32
標準装備バルブ	増速バルブ
取付ショベルクラス	ton 10-16 18-25

※フリー旋回はFR、油圧旋回はHR、アーツ旋回はARTSと記載しています。  
※FHRは、フリー旋回-油圧旋回兼用タイプです。(特許取得)

コード	3850
メーカー	オカダイオン
型式	TS-WB950V FR/ARTS/HR/FHR TS-WB1100V FR/ARTS/HR/FHR
質量(標準)	kg 1,600/1,670/1,660/1,680 2,460/2,560/2,530/2,540
質量(最軽量)	kg 1,540/1,610/1,600/1,620 2,380/2,480/2,450/2,460
全長	mm 2,140/2,295/2,280/2,280 2,525/2,675/2,635/2,635
開口幅	
最大	mm 950 1,100
最小	mm 0 0
全幅	mm 1,405 1,625
破砕力(先端部)	kN 605 940
使用圧力	MPa 30 30
標準装備バルブ	増速バルブ
取付ショベルクラス	ton 13-20 18-25
サイドカバー	標準装備

エンジンコンプレッサ(定置式)



コード	1130	1140	1150	
メーカー	北越工業			
型式	PDS100SC	PDS130SC	PDS175S	PDS175SC
仕様	アフタークーラー仕様	アフタークーラー仕様	標準型	アフタークーラー仕様
形 式	スクルー1段圧縮	スクルー1段圧縮	スクルー1段圧縮	スクルー1段圧縮
吐出空気量 m³/min	2.8	3.7	5.0	5.0
吐出圧力 kgf/cm²	7	7	7	7
空気槽容量 m³	0.020	0.030	0.030	0.030
エアコックサイズ×数量 inch	3/4"×2	3/4"×3	3/4"×3	3/4"×3
潤滑油量 ℓ	11	14	16	16
名 称	シロウラS773L-C	シロウラN843L	日産ディーゼル24-TD27	日産ディーゼル24-TD27
形 式	水冷4サイクル過流式	水冷4サイクル過流式	水冷4サイクル過流式	水冷4サイクル過流式
総排気量 cc	1,131	1,662	2,663	2,663
定格出力 PS/rpm	26/3,500	38/3,000	52/2,600	52/2,600
燃料タンク容量 ℓ	軽油 28	軽油 70	軽油 90	軽油 90
燃料消費量(70%負荷時) ℓ/h	4.4	5.5	7.5	7.5
潤滑油/冷却水量 ℓ	5.1/4.5	6.0/6.6	12.0/8.5	12.0/8.5
形 状	ボックス	ボックス	ボックス	ボックス
全長 D mm	1,580	1,700	1,970	1,970
全幅 W mm	750	890	950	950
全高 H mm	865	1,060	1,060	1,060
整備重量 kg	485	760	900	930

チップャー(ライトピックハンマー)



コード	1541
メーカー	東空
型式	AA-1.3B
ピストン径 mm	24
ピストンストローク mm	58
空気消費量 m³/min	0.45
全長 mm	320
全重量 kg	5.2
シャンクサイズ mm	17.5φ

100V コンプレッサ



コード	1205
メーカー	日立
型式	EC1430
電 源	単相交流 100V
モ ー タ	单相誘導電動機
出 力	1,250W
空気タンク内最高圧力	30.6kgf/cm²
取り出し最高圧力	約 5.1~25.5kgf/cm²
吐出し空気量	95L/min
機 体 寸 法	幅354×奥行506×高さ323mm
質 量	18kg

コールピック



コード	1530
メーカー	東空
型式	TCA-7
ピストン径 mm	35
ピストンストローク mm	120
空気消費量 m³/min	1
全長 mm	465
全重量 kg	7.2
シャンクサイズ mm	26φ×80

ブレーカー



コード	1521	1522
メーカー	東空	
型式	TCB-200	TCB-300
ピストン径 mm	40	45
ピストンストローク mm	166	180
空気消費量 m³/min	1.5	1.6
全長 mm	556	610
全重量 kg	21.2	30
シャンクサイズ mm	30φ×88	35φ×88

送風機



コード	1708	1710	1712	1713
メーカー	静岡	三笠産業	大西電機工業	
型式	F200	MPF-300A	WA2-5	SW-150B
ファン口径 mm	200	300	500	600
風 量 m³/min	26	47(50Hz)/54(60Hz)	190	320
風 圧 Pa	265	431/392	300	<
周囲温度 °C	-10~40°C	10~40°C	<	<
プロペラ回転数 rpm	2,908/3,439	2,850(50Hz)/3,300(60Hz)	3000/6000	1500/1800
モーター出力(50Hz) kW	0.15	0.23(50Hz)/0.32(60Hz)	3.7	1.5
電 圧 V	100	100(単相交流)	三相 200V	三相 200V
極数 P / 相数 φ	2/1	2/1	2/3	4/3

ダクトホース



コード	9905
口径 mm	200 300 500 600
長さ m	5

業務用掃除機



コード	7610			
メーカー	マキタ	荏原	マキタ	ケルヒャー
型式	490S	CLV2S40	VC1500	NT35/1TACT
電 源 V	単相100	単相100	単相100	単相100V
消費電力 W	1,050	1,200	1,050	1300
集じん量 L	32	40	40	34
寸 法 mm	552×398×685	615×402×825	366×334×418	520×380×580
質 量 Kg	13	17	7.1	11.5

ハンドブロー



コード	1719
メーカー	MAKITA
型式	UB1100
風 量 m³/min	2.8
風 速 m/s	91
電 源 V	100
電 流 A	6.3
消費電力 W	600
質 量 kg	1.7
コ ー ド m	5

背負い式ブロー



コード	1719
メーカー	スチール
型式	BR600
最大風速 m/s	90
風 量 m³/h	1,210
最大風量 m³/h	1,720
質 量 kg	9.5
エンジン排気量 cc	64.8

ハンドブロー



コード	1719
メーカー	スチール
型式	BG85
最大風速 m/s	82
風 量 m³/min	9.7
最大風量 m³/min	13
質 量 kg	4.2
最大音響出力レベル dB(A)	103
エンジン排気量 cc	27.2

集塵機



コード	7610				
メーカー	荏原機電			日立	
型式	EJD1N	EJD3H	EJD5A	GT5000	RG500
電 源	単相100V 50/60Hz	3相200V 50/60Hz	3相200V 50/60Hz	3相200V 50Hz	3相200V 50Hz
ファンモーター kW	0.6	2.2	3.7	2.2	2.2
最大風量 m³/min	11.0/12.5	33/40	60/70	50	50
最大静圧 kPa	2.5/3.5	2.64/3.72	3.13/4.41	2.94	2.94
フィルタ構成	1次	ポリエステルフィルタ	ステンレスフィルタ	ステンレスフィルタ	<
	2次	<	ポリエステルフィルタ	ハイパルパインフィルタ	<
	3次	<	<	<	<
	4次	<	<	<	<
捕 集 効 率	0.5μ×95%	0.5μ×95%	0.5μ×95%	<	<
ダ ク ト mm	吸込口:125	吸込口:200	吸込口:250	<	<
設 置 場 所	屋内	屋内	屋内	<	<
外 形 寸 法 mm	φ620×935H	600W×869H×1,135L	720W×1,090H×1,285L	600W×1,405H×600L	600W×1,405H×600L
本 体 質 量 kg	48.2	135	178	145	145
内 蔵 ・ 保 護 装 置	サーマル付	過電流保護装置	過電流保護装置	<	<
	<	逆転防止装置	逆転防止装置	<	<
	<	目詰検知差圧計	目詰検知差圧計	<	<
標 準 附 属 品	ケーブル×5m	ケーブル×5m	ケーブル×5m	5m	5m
	吸込口外130φ(17°付)	吸込口外200φ(17°付)	吸込口外250φ(17°付)	<	<

油圧パワーユニット



コード	1851
メーカー	丸善工業
型式	U-070-1
外形寸法 mm	615×480×590
質量 kg	40
油量 ℓ/min	20.5
最高圧力 MPa	11.7
エンジン	ロビンEX21D

油圧ハンドブレーカー



コード	1812	
メーカー	丸善工業	
型式	BH-05B	BH-11
外形寸法 mm	428×94	582×166
質量 kg	6.6	11
所要油量 ℓ/min	20.5	9.5~25
打撃数 bpm	2,700	1,450(15ℓ/min)
シャンク mm	外径17.5×60	外径26×80

油圧ハンド杭打機



コード	1814
メーカー	丸善工業
型式	KH-240V
外形寸法 mm	629×265×154
質量 Kg	24.5
所要油量 ℓ/min	20.5
打撃数 bpm	1080
最大打込径 mm	φ80

電動ピック



コード	4410	4414
メーカー	日立	HIKOKI
型式	PH40F	PH-65A
はつり量 kg/分	58/30	200
電源・電圧 V	単相100/200	単相100
電流 A	11.0/5.5	13
消費電力 W	1,050	1,240
打撃数 bpm	3,000	1,400
コード長 m	5	5
全長 mm	420×243	642×220
重量 kg	5.9	15

ハンドカッター



EC7412S TS410

コード	7520			
メーカー	スチール		やまびこ	
型式	TS400	TS410	EC7412S	E0D7412S
エンジン形式/排気量 cc	空冷2サイクル/64.1	空冷2サイクル/66.7	空冷2サイクル/73.5	空冷2サイクル/73.5
燃料/タンク容量 ℓ	混合(50:1)/0.94	混合(50:1)/0.94	混合(50:1)/0.70	混合(50:1)/0.70
点火装置/気化器	電子点火/ダイヤフラム	電子点火/ダイヤフラム	電子点火/ダイヤフラム	電子点火/ダイヤフラム
ブレード inch	12.0(305mm)	12.0(305mm)	12.0(305mm)	12.0(305mm)
重量 kg	9.1	9.5	10.1	12.7

インパクトドライバー



コード	4420					4458
メーカー	HIKOKI					マキタ
型式	WR36DC	WR36DA	WR12VE	WR22SE	TD172DRGX	
締付能力(普通/高力ボルト)	M10~M20/M10~M16	M12~M30/M10~M24	M10~M16/M6~M12	M14~M24/M16~M22	M5~M16/M5~M14	
最大締付トルク N·m(kgf·cm)	300(3.061)	1,100(112.21)	170(1.740)	620(63.2)	180	
先端形状 mm	四角ドライブ12.7	四角ドライブ19	◀	四角ドライブ19	◀	
機体寸法(L×H×W) mm	145×244×31	221×290×42	178(L)×211(H)	280(L)×260(H)	114×236×81	
質量 kg	1.9	3.7	1.2	4.6	1.5	

電気丸鋸



コード	4460
メーカー	HIKOKI
型式	C7SS
使用電源	100V(単相交流50/60Hz共用)
最大切込み深さ mm	68
使用できるのこ刃 mm	外径180~190×穴径20
機体寸法(L×H×W) cm	30×23×20
質量 kg	3.6

電気サンダー



コード	4450	
メーカー	日立工機	
型式	PDA-100H	G18SH
トイシ径 mm	100	180
取付シャフト径 mm	10	16
消費電力 W	160	1140
電圧 V	100	
電流 A	8	12
質量 kg	1.9	3.3

鉄筋カッター



コード	7329	7328	7329	7333
メーカー	オグラ			
型式	HBC-816	HCC-13BL	HCC-F1640	DCF-25D
切断能力 mm	16	13	16	10~25
速度 秒	1.5	1.6	1.7	7.0
モーター	100V/1,050W	バッテリー	バッテリー	バッテリー
周波数 Hz	50/60	50/60	50/60	50/60
全長 mm	492	315	321	401
全幅 mm	165	273	285	128
全高 mm	120	97	103	109
重量 kg	8.7	5.1	6.0	3.3

電動ハンマードリル



コード	4434
メーカー	日立
型式	PR38E
能力 mm	ドリルビット:38 コアビット:105
電源・電圧 V	単相 100/200
電流 50/60Hz A	11.0(100V)/5.5(200V)
消費電力 W	1,050
回転数 rpm	400
打撃数 bpm	3,000
コード長 m	5.0
全長 mm	420
重量 kg	7.5

鉄筋チップソー



コード	7336
メーカー	ダイア
型式	SDC-51E
使用電源	AC100V(単相交流50/60Hz共用)
切断能力 mm	32~51
チップソー mm	36刃超硬 外径165×厚1.8
外径寸法(L×H×W) cm	532×231×258
質量 kg	12.3

低丈型磁気ボール盤



コード	7572	7572
メーカー	日東工器	育良精機
型式	LO-3000A	ISK-LB30Li
電源	AC100 50/60Hz	DC36V 2.5A(Li)
定格消費電力/定格電流 W/A	750/7.9	
マグネット消費電力 min <sup>-1</sup>	35	
マグネット寸法 mm	W123×L320×H173	
穴あけ能力 mm	20L 穴径11.5~13.5 板厚: 6~20 25L 穴径14~30 板厚: 6~25 35L 穴径17.5~30 板厚: 6~35	穴径11.5~30 板厚: 6~25
マグネット電力減速最小板厚 mm	6	6
最大ストローク長 N/kg	58	42
マグネット最大磁力/寸法 mm	5500(561)	
位置調節範囲(前後左右) mm	10/10	
重量 kg	8.2	8.8

ストロングペッカー



コード	7535
メーカー	三笠産業
型式	MS-60A
電源 V	単相100
消費電力 W	550
回転数 rpm	2830/3420
寸法 mm	H700×W270×D710
剥がし幅 mm	150/270
質量 Kg	63

セイバソー



コード	4472
メーカー	HIKOKI
型式	CR13VC
電源 V	単相100
消費電力 W	1,010
ストローク mm	29
パイプ mm	130
木材 mm	120
軟鋼材 mm	19
質量 Kg	3.3

刈払機



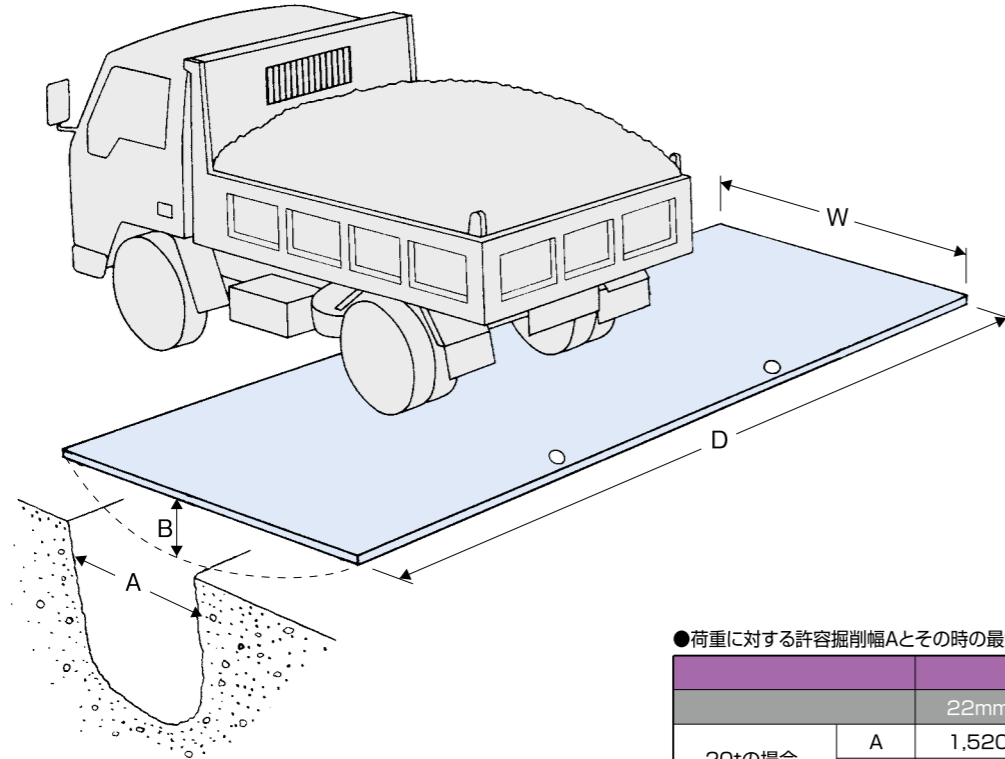
コード	7550	
メーカー	スチール	
型式	FS2602-U	FS2652-UT
ハンドル	両手ハンドル	両手ハンドル
エンジン方式	空冷2サイクル	空冷2サイクル
排気量 cc	25.6	25.6
始動方式	リコイルスターター	リコイルスターター
使用燃料	混合50:1	混合50:1
燃料タンク容量 ℓ	0.64	0.64
全長 mm	1,766	1,766
全幅 mm	566	566
全高 mm	438	360
重量 kg	4.7	4.9

電動鉄筋結束機



コード	4441
メーカー	MAX
型式	RB-440T
使用電源	Liイオンバッテリーパック
外径寸法(L×H×W) mm	330×265×120
質量 kg	2.0

敷板 (鉄製)

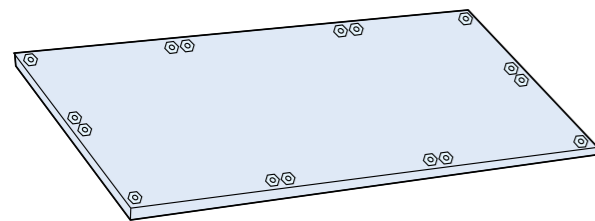


敷板(鉄製)		7870		7875	
メーカー		カナモト			
型式		5×10(尺)		5×20(尺)	
板厚	mm	22	25	22	25
寸法 (W×D)	mm	1,524×3,048		1,524×6,096	
面積	m <sup>2</sup>	4.65		9.29	
重量	kg	802	911	1,604	1,823

●荷重に対する許容掘削幅Aとその時の最大たわみ幅B(mm)

		5×20R	
		22mm	25mm
20tの場合	A	1,520	1,520
	B	8.4	5.7
25tの場合	A	1,520	1,520
	B	10.5	7.1
30tの場合	A	1,520	1,520
	B	10.7	8.6
35tの場合	A	1,520	1,520
	B	14.6	10.0
40tの場合	A	1,490	1,520
	B	15.8	11.4

ブラシキ

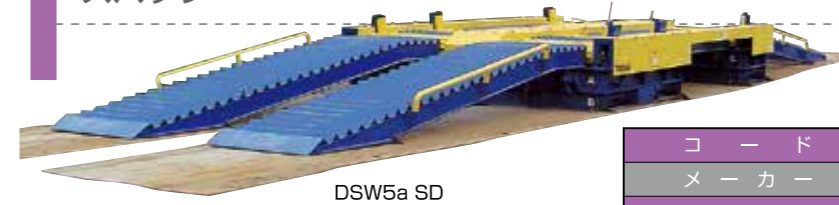


コード	7876
呼称	ブラシキ 4×8
板厚	13mm
寸法 (W×D)	1,220×2,440mm
面積	2.98m <sup>2</sup>
耐荷重	最大車輛重量60t
材質	ポリエチレン (リサイクル可能)
穴径	25mm×16個
重量	39kg

ゴムマット

コード	9940
呼称	ゴムマット
板厚	15mm
寸法 (W×D)	1,000×2,000mm
重量	18kg

スパッツ



コード	5965			
メーカー	オノデラ			
型式	DSW3	DSW5	DSW5a SD	DSW5ZLL
洗浄車両	標準11tダンプ			増トン用ダンプ
洗浄時間	約10~15秒			
洗浄方法	タイヤの空転による泥のはく離			
使用電力	車両の動力を使用するため他の電力は一切なし			
設備スペース	18,000×3,550			
外形寸法(D×W×H)	14,306×3,290×936		15,098×3,290×936	
重量	9.5		11.6	

トラックスケール



コード	9574	
メーカー	田中衡機工業所	
型式	2000-DC	
使用範囲	kg	600~20,000/1軸
最小表示	kg	50
許容荷重	%	200
測定軸数		12軸/MAX
総合精度		±1.5%FS
測定方法		停止測定
設定機能	年月日(オートカレンダー)、総重量、軸重量設定及び設定値との比較、No(4桁)、ID(5桁)、入力重量値(N)	
印字内容	年月日、時分、No、ID、軸重量、T-測定総重量、N:入力重量値、IT-NI 正味重量値	
マッポ部	外形寸法(D×W×H)	mm 1,005×633×16
	積載台寸法(D×W×H)	mm 755×525×16
	重量	kg 約13.5
指示部	使用温度範囲	℃ -10~+80
	外形寸法(D×W×H)	mm 480×360×200
	重量	kg 約8(トランク型)
	使用温度範囲	℃ -5~+40

ハンドスイーパー



コード	7630	
メーカー	エクセン	
型式	ES-2R	
清掃(サイドブラシ付)	mm	460 (715)
集じん量	L	20L
寸法	mm	740 (折り畳み時) × 700 × 305 (折り畳み時)
重量	kg	27

搭乗式スイーパー



コード	7640		
メーカー	蔵王産業		
型式	アルマジロ AM9D-II-DSB	アルマジロ AM9D-III	
清掃能力	m <sup>2</sup> /h	29,500	23,400
走行速度 最大	km/h	14.9	
走行速度 標準	km/h	12.1	
原動機	ディーゼルエンジン		
作業幅(サイドブラシなし)	mm	1,319	
作業幅(サイドブラシあり)	mm	1,980	1,575
ダストボックス容量	ℓ	620	
特殊平面フィルターサイズ	m <sup>2</sup>	10.6	
本体寸法(D×W×H)	mm	2,689×1,524×1,407	
重量	kg	1,855	

アルマジロ AM9D-III-DSB

トラック搭載タイプ (バケット式)

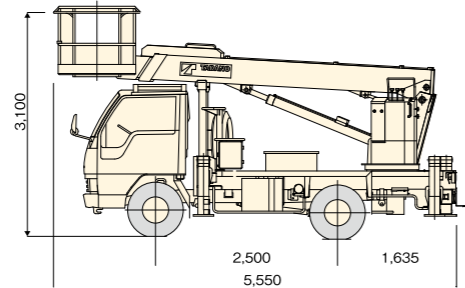
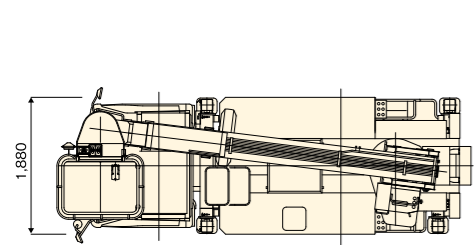
AT-120TG



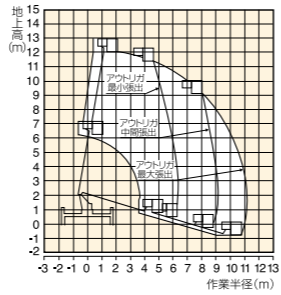
AT-270TG



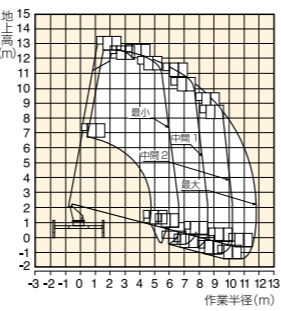
◎車両寸法図(AT-120TG)



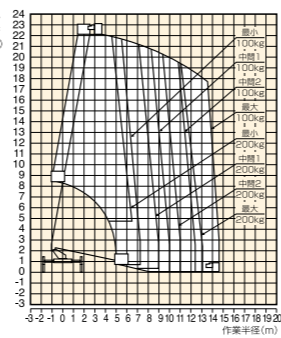
AT-120TG



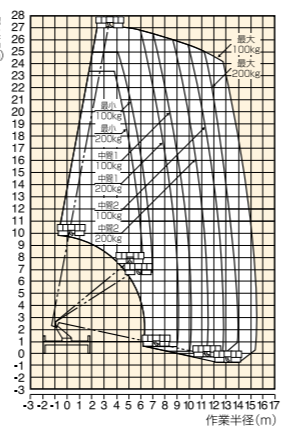
SJ-12A



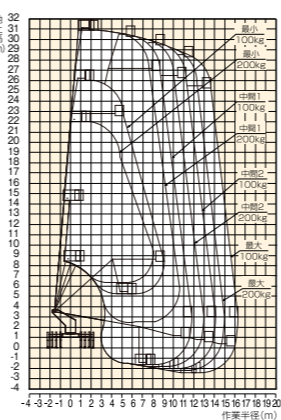
SK-22A



AT-270TG



SJ30ARS

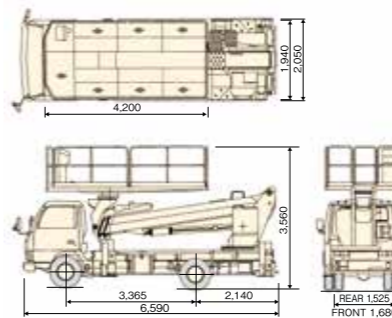


コード	4734	4736	4736	4745	4748	4749
メーカー	アイチ	タダノ	アイチ		タダノ	アイチ
型式	SS10A	AT-120TG	SS-12A	SK-22A	AT-270TG	SJ30ARS
作業床最大地上高 m	9.7	12.1	11.9	22.1	27.0	30.6
最大作業半径 m	7.4	11.1	10.48	14.6	15.4	16.2
積載荷重 kg	200	200(2名)	200	200	200(2名)	200(2名)
内側寸法(D×W×H) m	1.00×0.70×0.90	1.00×0.70×0.90	1.00×0.70×0.90	1.20×0.70×0.90	0.70×1.20×0.90	0.70×1.50×1.0
首振り角度度	左104~右107	左97~右90	左95~右95	左95~右100	左97~右103	左90~右90°
昇降形式	3段同時伸縮	3段同時伸縮	3段同時伸縮	4段同時伸縮	4段同時伸縮	4段同時伸縮
ブーム角度度	-16~80	-16~80	-15~80	-12~80	-12~80	-10~85
旋回角度度	360	360	360	360	360	360
アウトリガ張幅 mm	1,624	3,300	1,860	1,710~3,700	4,400	1,990~4,420
最大反力値 kgf	↙	3,350	4,944	↙	4,800	↙
架装シャーシー t	2.0	2.5~3.0	3.0	3.0	4.0	4.0
機体寸法(D×W×H) mm	4,760×1,695×2,700	5,550×1,880×3,100	5,430×1,880×3,000	7,350×1,890×3,140	8,500×2,170×3,550	8,865×2,190×3,260
動力	ディーゼル	ディーゼル	ディーゼル	ディーゼル	ディーゼル	ディーゼル
車両総重量 kg	6,355	5,970	7,075	7,725	7,710	7,920

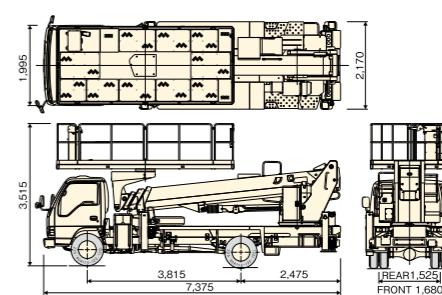
トラック搭載タイプ(ステージ式)



◎車両寸法図(AT-150S)

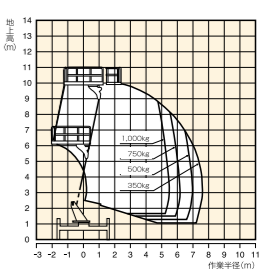


◎車両寸法図(TZ-20A)

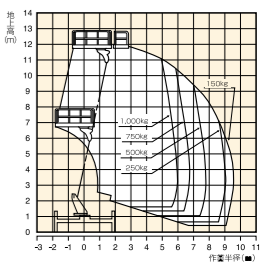


コード	4728	4729	4729	4729	4730	4732
メーカー	タダノ					アイチ
型式	AT-100S	AT-120SR	AT-120S	AT-120SRM (モバイルローラー)	AT-150S	TZ-20A
作業床最大地上高 m	9.9	12.0	12.0	11.9	14.5	19.7
最大作業半径 m	7.6	9.9	9.6	8.3	10.9	7.7
積載荷重 kg	1,000	1,000	1,000	1,000	800(1,000)	1,000
内側寸法(D×W×H) m	2.50×1.55×1.01	3.00×1.75×1.01	4.20×1.75×1.01	3.0×1.75×1.01	4.20×1.94×1.02	4.32×1.86×1.02
首振り角度度	360	360	360	360	360	360
昇降形式	3段同時伸縮	3段同時伸縮	3段同時伸縮	3段同時伸縮	3段同時伸縮	4段同時伸縮
ブーム角度度	-17~78	-17~78	-17~78	-17~78	-17~79	-15~79
旋回角度度	360	360	360	360	360	360
アウトリガ張幅 mm	3,200	3,480	3,700	3,440	1,940~4,100	1,990~4,420
最大反力値 kgf	4,080	5,020	4,060	F:3,750 R:2,500	4,530	↙
架装シャーシー t	2.0	3.0	3.0	3.0	3.5	3.5
機体寸法(D×W×H) mm	5,150×1,695×3,240	6,075×1,880×3,280	5,570×1,880×3,340	6,105×1,880×3,295	6,590×2,050×3,560	7,375×2,170×3,515
動力	ディーゼル	ディーゼル	ディーゼル	ディーゼル	ディーゼル	ディーゼル
車両総重量 kg	6,125	7,085	6,375	7,340	7,095	7,935

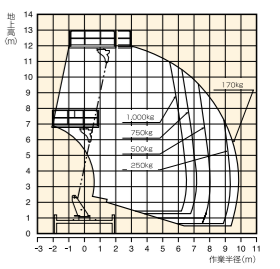
AT-100S



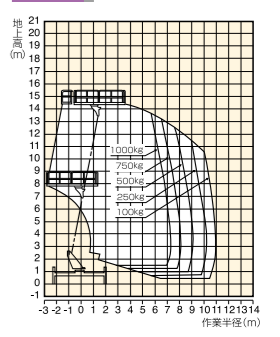
AT-120S



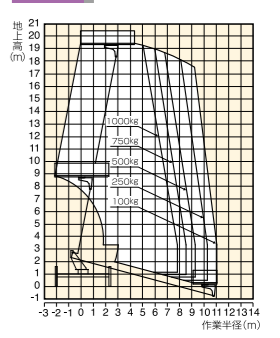
AT-120SR



AT-150S



TZ-20A

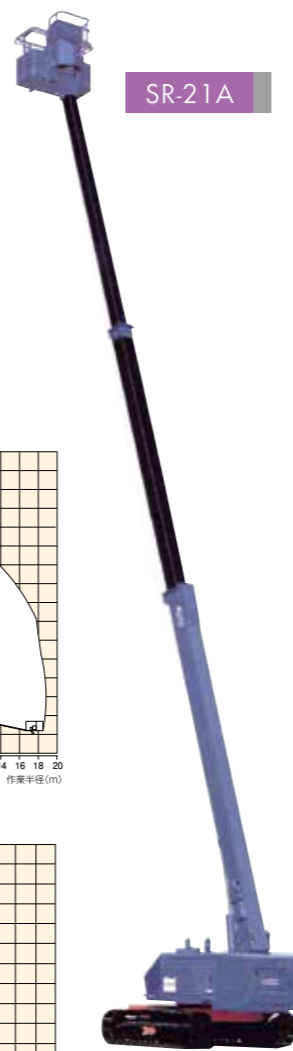


※最大反力値はアウトリガ最大張出時の反力値を示しています。  
※AT-150Sの積載荷重は年式により800kgと1,000kgの2タイプがあります。

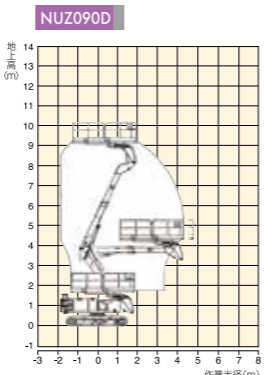
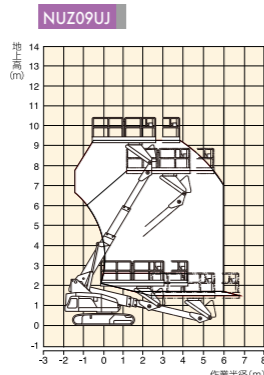
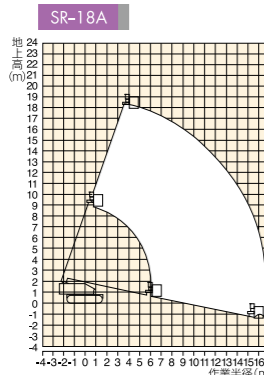
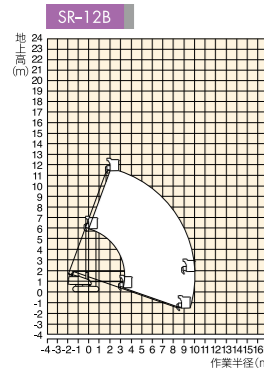
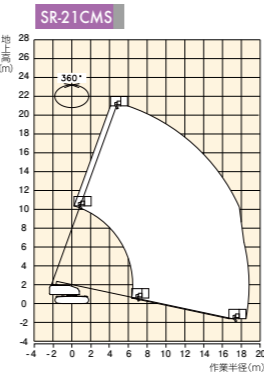
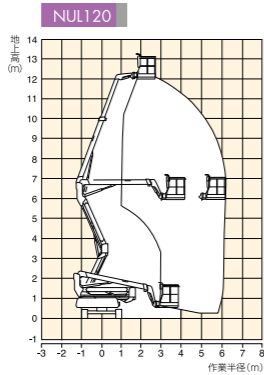
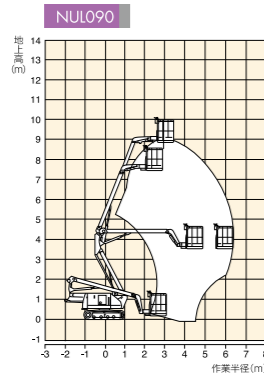
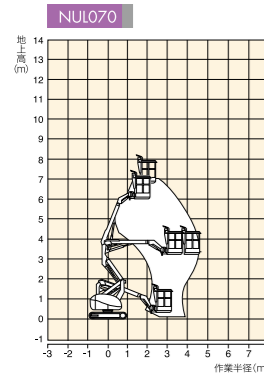
自走式クローラタイプ



NUL070



SR-21A

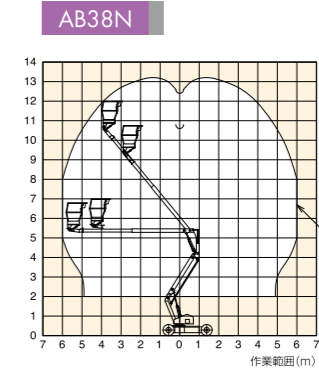


コード	4717	4713	4712	4712	4712	4716	4718	4770	
メーカー	長野工業			アイチ				長野工業	
型式	NUL070	NUL090	NUL120	SR-10A	SR-12B	SR-18A	SR21CSM	NUZ09UJ	NUZ090D
作業床最大地上高 m	6.8	9.1	12.06	9.8	12.1	18.0	20.7	9.4	9.28
最大作業半径 m	4.4	6.31	6.65	8.0	10.7	16.7	18.8	5.98	4.78
積載荷重 kg	150	200	200	200	250	200	250	600	600
内側寸法(D×W×H) m	0.77×0.62×1.00	1.13×0.73×1.055	1.13×0.73×1.00	0.75×1.30×1.00	0.75×1.50×1.00	0.75×1.50×1.00	0.75×1.5×18.8	3.15×2.05×1.0	3.15×2.05×0.9
首振角度度	左90°~右45°	左90°~右45°	左90°~右45°	左90°~右90°	左90°~右90°	左90°~右90°	左90°~右90°	左135°~右135°	左90°~右90°
昇降形式	アップ&オーバー	アップ&オーバー	アップ&オーバー	3段同時伸縮	3段同時伸縮	3段同時伸縮	3段同時伸縮	3段同時伸縮	3段同時伸縮
ブーム角度度	第1~55 第2~70	第1~65 第2~70	第1,2~65 第3~70	-19~70	-19~70	-12~70	-12°~70°	↙	第1~55 第2~65
旋回角度度	360	360	360	360	360	360	360	360	360°
許容路面角度度	3	3	3	3	3	3	3	3	↙
登坂能力度	20	20	20	30	30	27	40	20	20
機体寸法(D×W×H) mm	4,800×1,650×1,960	5,100×1,750×2,180	5,338×2,050×2,370	5,120×2,250×1,995	6,340×2,250×1,995	9,170×2,460×2,350	10,640×2,490×2,420	7,610×2,250×2,700	3,770×2,250×2,670
動力	ディーゼル	ディーゼル	ディーゼル	ディーゼル	ディーゼル	ディーゼル	ディーゼル	ディーゼル	ディーゼル
車両総重量 kg	2,300	3,750	3,950	4,600	7,410	13,300	15,650	9,400	7,140
走行形式	クローラ	クローラ	クローラ	クローラ	クローラ	クローラ	クローラ	クローラ	クローラ

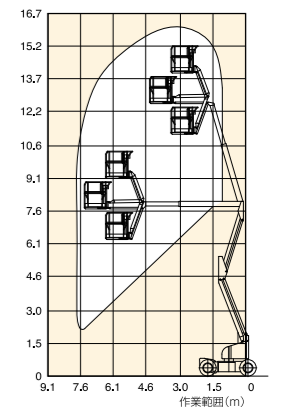
自走式ホイールタイプ



AB38N



AB46E



コード	4722	4724
メーカー	UpRight	
型式	AB38N	AB46E
作業床最大地上高 m	11.5	14.1
最大作業半径 m	6.1	7.5
積載荷重 kg	215	227
内側寸法(D×W×H) m	0.6×1.2×1.16	1.0×1.75×1.16
首振角度度	左23°/右50°	左70°~右70°
昇降形式	屈折ブーム	屈折ブーム
ブーム角度度	1/62 2/64	1/62 2/64
旋回角度度	360	360
許容路面角度度	2	2
登坂能力度	19.5	17/30
機体寸法(D×W×H) mm	4,040×1,500×2,000	5,430×1,750×2,000
動力	バッテリー	バッテリー
車両総重量 kg	3,850	6,486
走行形式	ノンマーキングタイヤ	ノンマーキングタイヤ

はさまれん棒



コード	9870
メーカー	中日本ハイウェイエンジニアリング名古屋
ブザー音量 dB	90
使用電源 V	DC3V アルカリ単3電池×2本
外径寸法(L×φ) mm	385×φ53
質量 g	400

挟まれまセンサー

高所作業車による挟まれ事故防止!

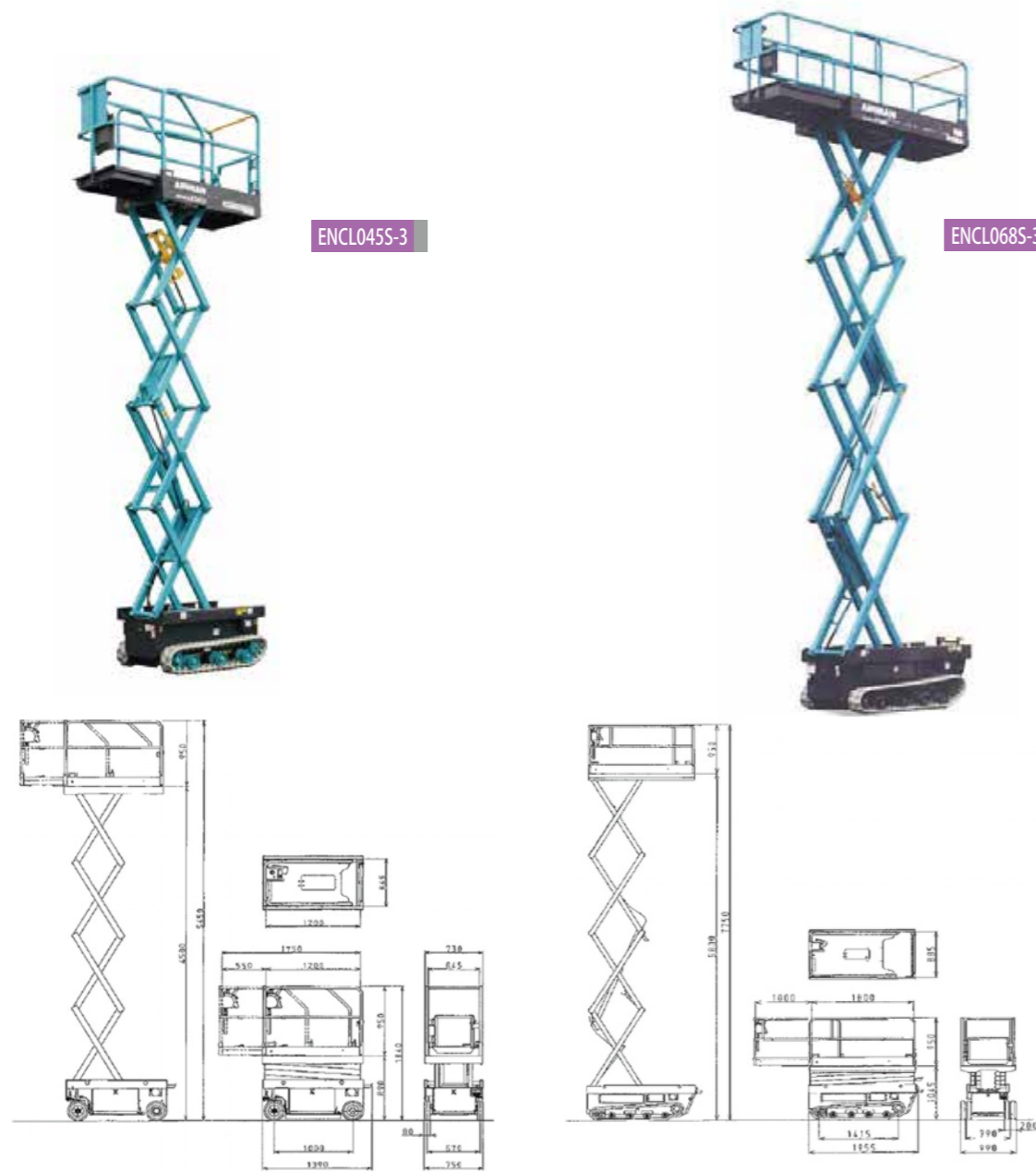
本製品は、高所作業車使用時の挟まれ事故および接触事故を防止するため、バケットにリミットセンサーを取り付け安全性の向上を図ります。

- 3段式 (アルミシャフト)
- 本体重量：4.6kg/本 [センサー1.4kg+ 取付治具3.2kg：4本1組で18.4kg]
- 寸法：最短990mm~最長1925mm
- 解除スイッチ：マグネット固定式



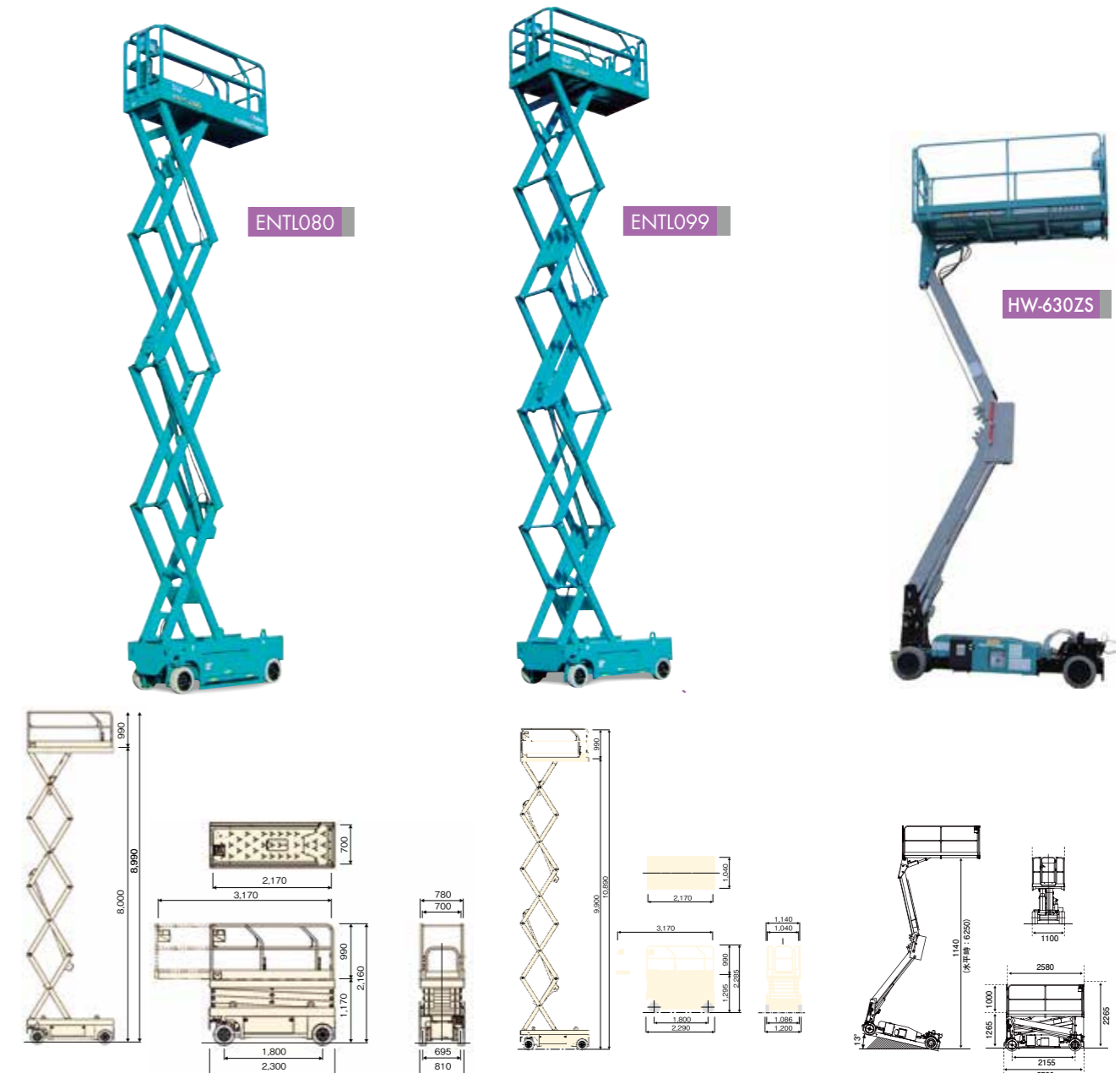
このセンサー先端が構造物に接触すると直ちに停止するため、構造物に当て傷をつける心配もありません。

自走式クローラタイプ(リフト式)



コード	4765	4765	4765	4767	4769	4769
メーカー	アイチ	北越工業	タダノ	デンヨー	アイチ	北越工業
型式	RM-O4B	ENCL045S-3	AC-45SG	HW600ZC	RX07B	ENCL068S-3
作業床最大地上高 m	3.8	4.5	4.5	6	6.7	6.8
積載荷重 kg	200	200	200	250	250	250
内側寸法(D×W×H) m	0.895×0.660×1.00	1.20×0.645×0.95	1.77×0.88×0.97	250	1.835×1.00×1.00	1.80×0.885×0.95
昇降形式	垂直昇降型	シザーstype	シザーstype	Σ型	シザーstype	シザーstype
許容路面角度度	0	◀	3	◀	0	◀
登坂能力度	20	◀	25	◀	15	◀
機体寸法(D×W×H) mm	1,250×770×1,730	1,390×780×1,840	1,925×980×1,905	450×850×220	1,990×1,090×2,090	1,955×990×1,995
動力	バッテリー	バッテリー	バッテリー	バッテリー	バッテリー	バッテリー
車両総重量 kg	630	730	850	1,480	1,400	1,410
走行形式	クローラ	クローラ	クローラ	クローラ	クローラ	クローラ

自走式ホイールタイプ(リフト式)



コード	4755	4755	4757	4757	4759	4759	4761	4757
メーカー	アイチ	北越工業	アイチ	北越工業	アイチ	北越工業	北越工業	デンヨー
型式	SV-O4B	ENTL045S-3	SV-O6B	ENTL061S-3	SV-O8B	ENTL080	ENTL099	HW-630ZS
作業床最大地上高 m	3.8	4.5	6.1	6.1	7.9	8.0	9.9	6.25
積載荷重 kg	200	200	350	250	250	250	320	250
内側寸法(D×W×H) m	0.895×0.660×1.00	1.2×0.65×0.95	2.185×0.720×1.00	1.61×0.645×0.95	2.185×0.720×1.00	2.17×0.7×0.99	2.17×1.04×0.99	2.58×1.04×1.00
昇降形式	垂直昇降型	シザーstype	シザーstype	シザーstype	シザーstype	シザーstype	シザーstype	屈折ブーム
許容路面角度度	0	◀	0	◀	0	2	2	13
登坂能力度	8	◀	14	◀	13	11	10.0	15
機体寸法(D×W×H) mm	1,280×750×1,710	1,390×750×1,840	2,390×810×1,990	1,750×760×1,945	2,390×810×2,120	2,300×810×2,160	2,300×1,200×2,285	2,730×1,100×2,265
動力	バッテリー	バッテリー	バッテリー	バッテリー	バッテリー	バッテリー	バッテリー	バッテリー
車両総重量 kg	650	710	1,720	1,230	2,250	2,250	2,580	2,000
走行形式	ホイール	ホイール	ホイール	ホイール	ホイール	ホイール	ホイール	ホイール

手押し式リフト

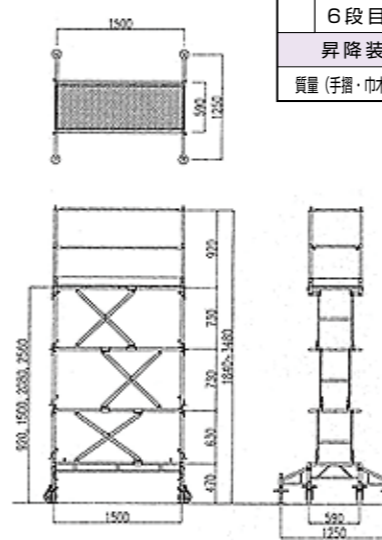


コード		4720				
メーカー		北越工業	コミュニケーションリンク	JLG	北越工業	明和製作所
型式		ENHL032	CL-400	30AM	ENHL-046	GRF300
作業台	作業床最大地上高 m	3.2	4.0	9.14	4.6	2.9
	積載荷重 Kg	150	150	160	150	200
	内側寸法(D×W×H) m	1.20×0.655×0.95	0.90×0.60	0.66×0.66×0.99	1.35×0.655×0.95	0.93×0.59
昇降形式		シザース型	垂直昇降	垂直昇降	シザース型	垂直昇降
機体寸法(D×W×H) mm		1300×750×1490	1300×840×1830	1320×740×1970	1450×750×1565	1470×736×1750
動力		バッテリー	バッテリー	100V	バッテリー	バッテリー
車両総重量 Kg		320	315	426	405	340
走行形式		手押し式	手押し式	手押し式	手押し式	手押し式

アップスター



コード		8517	
メーカー		日鐵住金建材	
型式		US-25S	US-42S
最大積載荷重 Kg		133	
作業寸法	作業床長さ mm	1,500	
	幅 mm	590	
高さ調節	1段目 mm	950	1,965
	2段目 mm	1,510	2,525
	3段目 mm	2,100	3,105
	4段目 mm	2,500	3,685
	5段目 mm		4,195
	6段目 mm		
昇降装置		手動式(バネバランス式)	
質量(手摺・巾木含) Kg		約143	約260

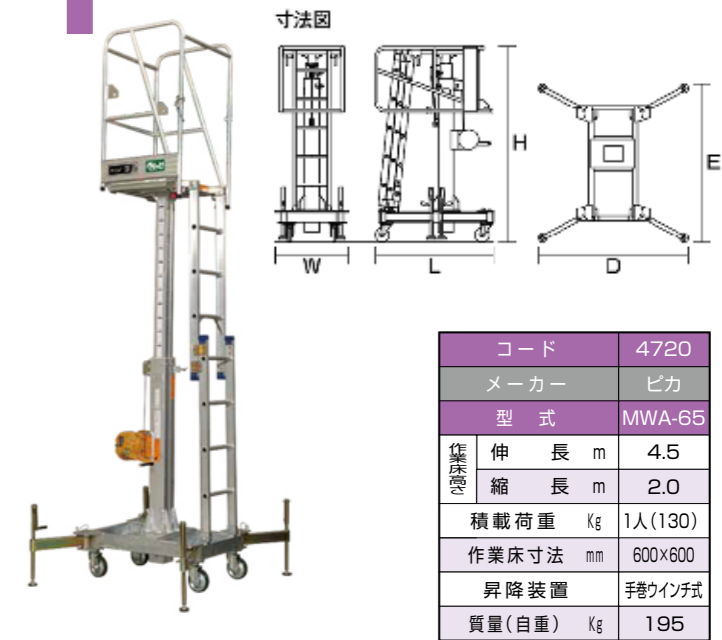


スーパーラダー



コード		8535	
メーカー		ピカ	
型式		SL-440J	SL-600J
全長 m		4.5	6.10
縮長 m		0.91	1.00
保管収納寸法	長さ mm	910	1000
	幅 mm	495	500
	奥行 mm	95	95
質量 Kg		14.0	20.8

ウィンチ昇降台



コード		4720	
メーカー		ピカ	
型式		MWA-65	
作業床寸法	伸長 m	4.5	
	縮長 m	2.0	
積載荷重 Kg		1人(130)	
作業床寸法 mm		600×600	
昇降装置		手巻ウィンチ式	
質量(自重) Kg		195	

ステップキューブ (簡易足場)

コード		4697	
メーカー		アルインコ	
型式		SC-50	
幅 mm		500	
奥行 mm		500	
高さ(閉状態) mm		288	
(開状態) mm		503	
質量 kg		6.1	
許容荷重 kg		149.9	



マイティステップ



コード		8704	
メーカー		アルインコ	
型式		CSFR1518SZ	
作業床寸法 mm		400×367	
作業床の高さ mm		1,527~1,840	
高さ調節 mmピッチ		25	
許容荷重 Kg		150	
重量 Kg		15	

アルミ脚立



コード	8515	8516	8518
メーカー	長谷川工業		
型式	TKC-18C	TKC-21C	TKC-27C
天板高さ m	1.72	2.02	2.61
有効高さ m	1.42	1.42	2.02
設置寸法(W×D) cm	68×113	74×129	86×165
設置寸法(W×D×H) cm	62×17×183	74×17×214	86×17×276
質量 Kg	10.5	11.7	15.6

CSFR1518SZ

トラック昇降梯子



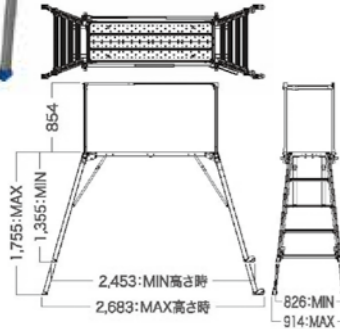
SP2838PJ\_S

コード	8535
メーカー	アルインコ
型式	SP2838PJ_S
上フックH mm	1,388~1,628
下フックH mm	989~1,229
ステップ/枚数 mm/枚	400×150/5
収納寸法 mm	1,914×588×200
質量 Kg	17.7

マキシムベース



CSG18TCR

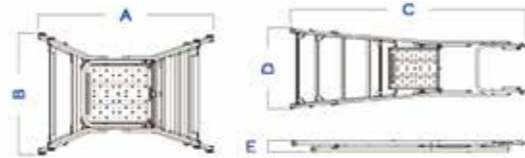


コード	8704		
メーカー	アルインコ		
型式	CSG10T	CSG15TCR	CSG18TCR
天板有効寸法 mm	W500×D1,540	W500×D1,540	W500×D1,540
作業床の高さ mm	725~1,125	1,040~1,440	1,355~1,755
ピッチ mm	50	50	50
許容荷重 KN	1.47	1.47	1.47
重量 Kg	22	29	30.5

マキシムステップ



CSFR1620\_J



コード	8510
メーカー	アルインコ
型式	CSFR1620_J
天板有効寸法(L×W) mm	604×500
作業床高さ mm	1,590~1,990
ピッチ cm	50
設置寸法(A/B) mm	1,318~1,504/976~1,049
収納寸法(C/D/E) mm	2,828/976/130
許容荷重 kN	1.47
質量 Kg	19.6

マキシムベースミニ



CSG10MT

コード	8510
メーカー	アルインコ
型式	CSG10MT_1
天板有効寸法 mm	W800×D500
作業床の高さ mm	725~975
ピッチ mm	50
収納寸法 mm	W950×D739×H201
許容荷重 KN	1.47
重量 Kg	18.4

パイプ台車



コード	9575		
メーカー	神戸車輛	ピカ	長谷川工業
型式	H1280DC	CAF-6	NAC6-1275
最大積載質量 Kg	1,200	1,000	1,000
外形寸法(長さ×幅) mm	1,200×800	1,221×771	1,180×730
キャスター数	4	6	6
材質	スチール	アルミ	アルミ
質量(自重) Kg	64	24.1	29

簡単棚



コード	9575
メーカー	神戸車輛
型式	KT-1850N4
全長 mm	2,003
全幅 mm	600
全高 mm	1,615
棚間隔 mm	420
積載荷重 Kg	250
重量 Kg	113(布板付)

オートブレーキ台車



コード	9577	
メーカー	花岡車両	
型式	DA-LSC-GB	
積載質量 Kg	300	
取手高さ mm	836	
床面高さ mm	218	
荷台法	全長 mm	900
	全幅 mm	600
質量 Kg	27	

システム台車



コード	9575
メーカー	日下部機械
型式	WB-6EM
台車車幅 mm	700~1000
台車車長 mm	300~4000
積載重量 kg	800/2フレイム
	1200/3フレイム
	1600/4フレイム
本体重量 kg	12/1フレイム

SBOX-S



SBOX-S

コード	9575
メーカー	マルサ
型式	SBOX-S
組み立てサイズ mm	1,000×590×610
開口部 mm	765×497
梱包サイズ mm	1,103×587×55
重量 Kg	23.5

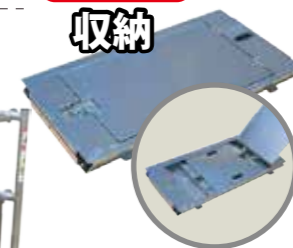
ミニタナー 1200



Mini TANAR 1200

コード	9575
メーカー	マルサ
型式	Mini TANAR 1200
積載荷重 Kg	150以下
移動時積載荷重 Kg	75以下
全長 mm	1,320
全高 mm	1,210
全幅 mm	660
質量 Kg	64

ポイント①  
収納



ポイント②  
カギ

○貴重品の保管、材料や工具の収納に最適です。  
○南京錠を取付けられる仕様なので、電動工具などの一時保管に便利です。  
市販の南京錠で扉をロック(穴径φ8mm)

BOX 組付け手順

① サイドパネル取付け



② 扉パネル取付け



③ バックパネル取付け



**確認**  
BOX 内側のツメを引掛ける  
扉パネル・バックパネル取付け時内側のツメを確実に引掛けて下さい。ツメを確認し、ピンを所定の穴に差込んで固定します。

背面

正面

キャスター付メッシュパレット/吊りパレット



コード	9563	
メーカー	ダイフク	ティモ
型式	PAT-L2RM	810HPC
最大均等荷重 Kg	500	700
積載面 (W×L×H) mm	1,200×1,000×1,004	1,000×800×950
金網ピッチ mm	50×100	50×50
キャスター径 mm	150	150
重量 Kg	65	97

※810HPCは吊り下げ作業ができます。

ロールボックスパレット



コード	9563		
メーカー	ワコーパレット		
型式	RB1108	SCC-8565	ESC-5
積載荷重 Kg	500	500	500
外寸 (W×D×H) mm	1100×800×1700	850×650×1700	1100×800×1700
内寸 (W×D×H) mm	1040×740×1450	770×570×1880	1040×740×1459
自重 Kg	45	64	80

段平君



1,250mm (折たたみ時 1,020mm)

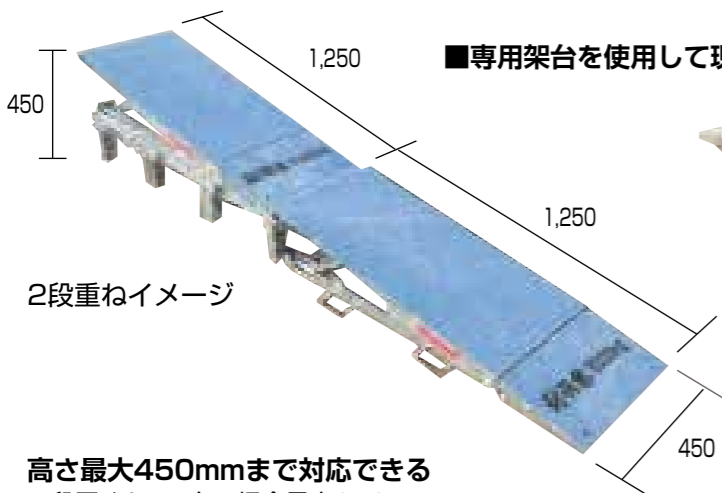
最小高 100mm



最大高 250mm

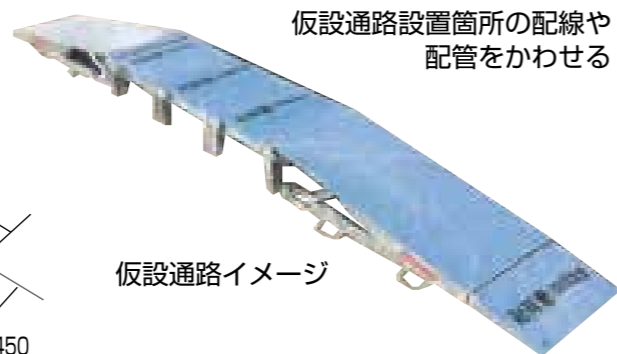
コード	8536	
メーカー	トーケン	
型式	DAN-1250	
寸法	幅 mm	1250
	幅 (折り畳み時) mm	1020
	奥行 mm	450
	高さ mm	100~250
質量 Kg	45	

■専用架台を使用して現場に応じた多彩な組み合わせが可能



2段重ねイメージ

高さ最大450mmまで対応できる  
※段平くんII 1台の場合最大250mm



仮設通路イメージ

仮設通路設置箇所の配線や配管をかわせる

アップロー



コード	5690	
型式	AFL-500-4M	APL-350-6M
最大荷重 kg	500	350
標準揚高 mm	290~4200	290~6000
本体重量 kg	580	850
機体寸法 (D×W×H) mm	1600×2000×1000	2574×2675×1027
フォーク長さ mm	850	850
フォーク間隔 mm	1000~1500	1000~1500
前輪	φ150	φ150
後輪	DRIVEφ260, CASTERφ130	φ130
バッテリー	24V×70Ah	24V×150Ah
バッテリー充電	AC1φ×100V 50/60Hz	AC1φ×100V 50/60Hz

ハンドパレット



コード	5693	
メーカー	コレック	コレック
型式	NBL1571	NCK15-77(1.5t機)
最大荷重 kg	1,500	1,500
フォーク幅 W mm	685	685
フォーク長 L mm	1,070	750
最低フォーク高 mm	65	90
最高フォーク高 mm	165	200
自重 kg	75	66

スーパーリフトアドバンテージ



SLA-25

コード	5698	
メーカー	ジーシー	
型式	SLA-25	
積載荷重	荷重中心46cm Kg	295
	荷重中心61cm Kg	204
	荷重中心107cm Kg	113
作業可能高さ	フォーク正位時 m	7.4
	フォーク反転時 m	7.9
標準仕様	高さ(収納時) m	2
	奥行き(収納時) cm	74
	奥行き(操作時) m	2.08
	幅(標準ベース収納時) cm	80
機体重量(標準ベース) Kg	204	

リフトマン



LM-300

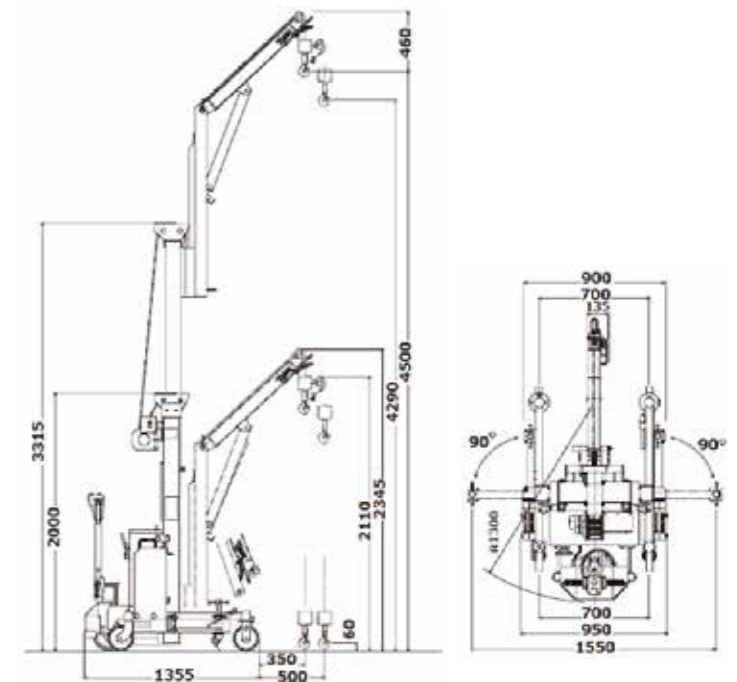
コード	6192	
メーカー	キシデン工業	
型式	LM-300	
最大積載荷重 kg	100	
最大作業高 mm	3000	
最低作業高 mm	860	
作業台寸法 mm	450×720×15	
スイッチホース mm	3000	
伸長止チェーン mm	3000	
スタンドアーム mm	対辺670(対角900)	
車輪	75φ ストッパー付	
車輪アジャスター mm	調整範囲 30	
本体重量 kg	16	
荷降シリンダー気圧	100kg 約8気圧	
適応コンプレッサー気圧	5~8気圧	

ウォールリフター



ALC-360

コード	4690	
型式	ALC-360	
最大荷重 kg	360	
定格荷重 kg	880	
標準揚高 mm	2457~4048 2894~4442	
全長 mm	1471	
全高 mm	2000	
全幅 mm	950	
シリンダ mm	φ60×1045st	
前輪 mm	φ180	
上昇速度	空荷時 sec	80
	負荷時 sec	70
走行速度	空荷時 km/h	4~5
	負荷時 km/h	3~4
ドライブモータ	3AC 15V×0.6kw	
油圧モータ	24V×2.2kw	
バッテリー	24V×85Ah	
バッテリー充電	AC1φ×110V 50Hz	



レバーブロック



LB032

コード	4820	4821	4823	4825	4826
メーカー	キトー				
型式	LX005	LB008	LB016	LB032	LB063
定格荷重 kg	500	800	1,600	3,200	6,300
標準揚程 m	1.2	1.5	1.5	1.5	1.5
巻上平均手動力 kg	31	29	34	37	38
ロードチェーン線径×掛数 mm	4.3×1	5.6×1	7.1×1	10×1	10×2
試験荷重 kg	↙	1,200	2,400	↙	7,900
質量 kg	2.6	5.7	8	15	26

チェーンブロック



CB010

コード	4831	4833	4834	4835	4836	4837	4838
メーカー	キトー						
型式	CB005	CB010	CB015	CB020	CB030	CB050	CB100
定格荷重 kg	500	1,000	1,500	2,000	3,200	5,000	10,000
標準揚程 m	2.5	2.5	2.5	3	3	3	3.5
フック間最小距離 mm	285	295	350	375	510	600	760
巻上平均手動力 kg	23	28	35	36	36	33	36
試験荷重 kg	750	1,500	2,400	3,000	4,800	7,500	12,500
質量 kg	10	11.5	14.5	20	24	41	83

ねじ式クランプ



コード	9509			
メーカー	イーグル			
型式	SBB-1	SBB-2	SBB-3	SBB-5
使用荷重 (kg)	100~1000	400~2000	600~3000	1000~5000
有効板厚 (kg)	1~40	1~40	5~35	10~40
質量 (kg)	4.0	5.5	8.8	15.8

爪付ジャッキ



爪付ジャッキ

コード	6120	6123	6124	6125
メーカー	イーグル			
型式	G-40	G-60	G-100	G-200
爪荷重 t	2	3	5	10
頭荷重 t	4	6	10	20
ストローク mm	110	115	130	140

チールホール



Tu-16

コード	4813	4815
メーカー	大洋製器工業	
型式	Tu-16	T-35
能力 kg	1,600	3,000
揚程	無制限	無制限
ストローク mm/min	70	26/48(2段切替)
寸法 (D×W×H) mm	644×360×143	712×350×140
使用ロープ(最大径) mm	11.7	16.3
ロープ切断荷重 kg	9,600	18,000
安全ピンの耐力 kg	3,200	↙
ワイヤロープ	標準20M付	標準10M付
挺子比	40:1	85:1(52:1)
質量 kg	18	26

ジャーナルジャッキ



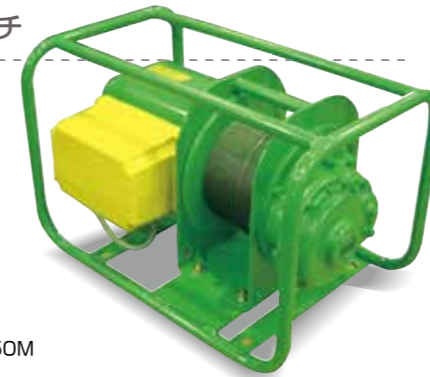
コード	6108	6110	6112	6113
メーカー	大阪ジャッキ			
型式	JJ-1015	JJ-1513	JJ-2513	JJ-3020
揚力 KN(tf)	100(10)	150(15)	250(25)	300(30)
揚程 mm	150	125	125	200
最低高さ mm	280	255	255	350
ヘッド径 mm	65	63	77	95
ベース径 mm	108	113	127	148
質量 kg	12	12	16	26
付属品ハンドル棒 mm	25×600	25×600	25×600	25×700
送り長さ mm	TB-1030	TB-1530	TB-2530/TB-2545	TB-3030/TB-3045

ベビーホイスト



コード	4570				
メーカー	トーヨーコーケン				
型式	BH-420	BH-430	BH-740	BH-820	BH-N720R
定格荷重 kg	160	130	100	230	130
揚程 m	20	30	40	20	20
ロープ速度 m/min	10	10	25	12	23
電源/モーター V/W	100/400	100/400	100/600	100/580	100/600
ワイヤ直径 φ×m	5×21	5×31	4×41	6×21	5×21
吊金具	スィベルフック	スィベルフック	スィベルフック	スィベルフック	ラッチフック
操作コード(コネクタ付) m	10	10	10	20	10
電源コード m	5	5	5	5	5
寸法 (D×W×H) mm	363×220×772	363×220×772	363×220×772	420×220×805	388×220×801
質量 kg	17	17	17	19	15

ウインチ



MA-650M

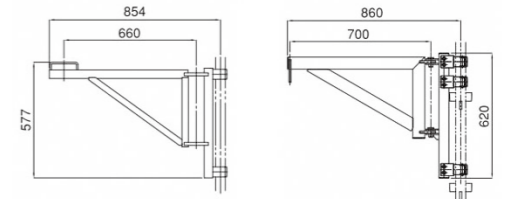
コード	4520	4521
メーカー	トーヨーコーケン	新ダイワ
型式	MA650M	SW151RB
ワイヤ張力(50Hz) kg	150	150
ワイヤ張力(60Hz) kg	150	150
ワイヤ速度(50Hz) m/min	24	26
ワイヤ速度(60Hz) m/min	24	26
適性ワイヤ径 φ	5	5
ワイヤ巻取量 m	60	30
電源 V	100	100
モーター出力 kW	0.65	1.3
寸法 (D×W×H) mm	468×300×298	490×222×270
自重 kg	25	18

携帯型吊りはかり



コード	9586
メーカー	守随本店
型式	3ACBP-K
ひょう量 t	3t
目量 kg	1kg
精度	3級
表示方式	5桁LED(字高25mm)
電源 v	DC6V鉛式/バッテリー(標準)
持続時間/バッテリー/乾電池 mm	約75時間/約15時間
充電時間 時間	約8時間
ケース素材	アルミダイキャスト/スチール
防塵防水性能	IP65
付属品	バッテリーチャージャー

マイティーアーム



型式	140A	250L
定格荷重 kg	140	250
旋回半径 mm	650	700
旋回角度 W	240°	200°
適合パイプ径 φ	42.7~48.6	42.7~48.6
質量 kg	6.2	10

シルバーウインチ



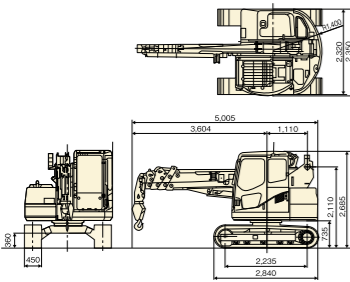
TX303

コード	4521
メーカー	富士製作所
型式	TX303
定格荷重(50Hz) kg	300
定格荷重(60Hz) kg	300
ワイヤ速度(50Hz) m/min	6.9
ワイヤ速度(60Hz) m/min	8.5
適性ワイヤ径 φ	6
ワイヤ巻取量 m	51
電源 V	200
モーター出力 kW	0.75
寸法 (D×W×H) mm	320×415×240
自重 kg	38

クローラクレーン

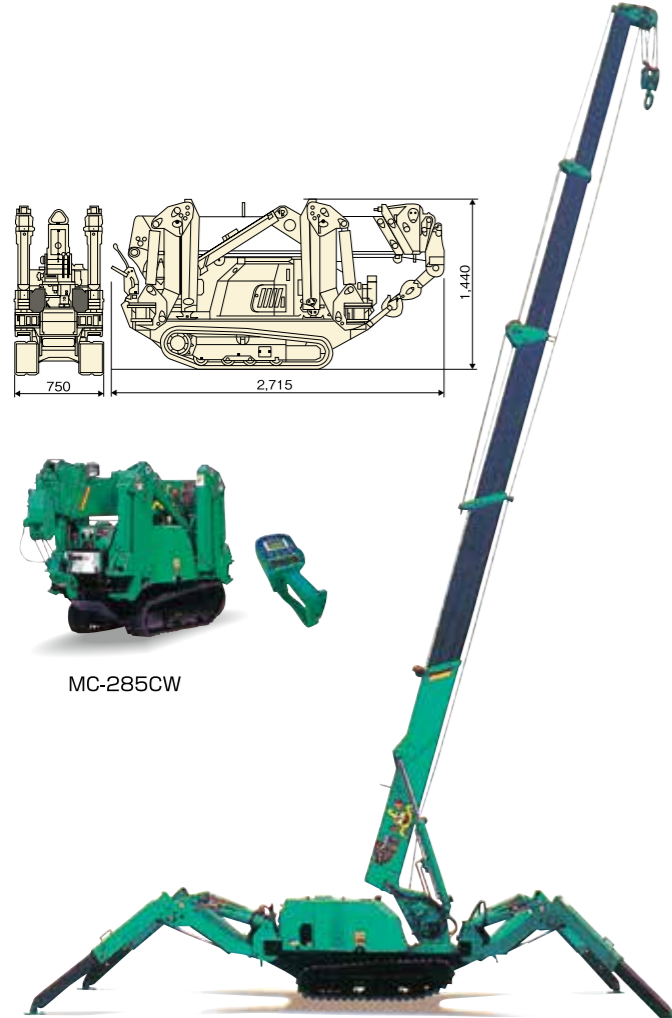


LC785M-6



コード	4693		4694			
メーカー	日立	CAT	日立	前田製作所	日立	前田製作所
型式	TX40UR	307C	EX60LCT-3	LC785M-6	ZX135UST	LC1385M-2
最大吊上荷重×作業半径 t×m	2.9×1.4	4.9×2.0	4.9×2.0	4.9×2.1	4.9×3.1	4.9×3.1
最大作業半径 m	8.35	13.14	8.3	14.52	15.7	15.93
フック最大地上揚程 m	9.3(4本掛)	13.7	13.9(4本掛)	16.35	16.6(4本掛)	16.6(4本掛)
フック最大地下揚程 m	16.0(4本掛)	13.7	26.0(4本掛)	16.35	36.0(4本掛)	36.0(4本掛)
ブーム伸縮方式	油圧シリンダ押し式	ワイヤロープ油圧シリンダ併用	油圧シリンダ押し式	5形自動巻取(2~3段巻取、4~5段伸縮併用)	油圧シリンダ押し式	5形自動巻取(2~3段巻取、4~5段伸縮併用)
ブーム長さ m	3.17~8.90	3.81~13.41(5段)	3.17~8.90	4.63~15.63(5段)	4.4~15.9	4.57~16.09(5段)
ブーム伸縮速度 秒	16	10	10/12.8	24	24	24
ブーム起伏角度 度	-1~76	10	-5~76	-2~80	-3~78	-4~80
ブーム起し速度 秒	11	10	高速9.8/低速34	13	13	13
巻上ロープ速度 m/min	17	17	高速51/低速34	4本掛 27.0/39.0	高速100/低速64	4本掛 27.0/39.0
巻上ロープ	φ8mm×74m	6×F1(29)WRC φ10mm×120m	φ10mm×120m	IWRC 6×F1(29) φ10mm×115m	φ10mm×160m	IWRC 6×F1(29) φ10mm×115m
名称	三菱SS12-E2	三菱4D32型ディーゼルエンジン	日産A-BD30	コマツS4D95LE-3A	いすゞCC-4BG1TC	コマツSAA4D102E-2B
定格出力 ps/rpm	21.5/2,000	55/1,800(40.5kW/1,800min)	55/2,200	55(40.5kW)/1,850	85/1,950	90(66.2kW)/2,200
接地圧 kPa (kgf/cm <sup>2</sup> )	37.8(0.39)	34.5(3.52)(無負荷時)	37.0(0.38)	46.0(0.47)	47.0(0.48)	47.0(0.48)
回転速度 rpm	2.7	2.5	2.5	全旋回/2.4	2.5	全旋回/3.3
走行速度 km/h	3.1/2.1	5.1/3.8	3.3/2.5	2.5(低速) 3.8(高速)	3.0	3.2(低速) 5.1(高速)
全長 mm	3,820	5,425	5,580	5,005	5,840	6,280
全幅 mm	1,700	2,320	2,355	2,350	2,490	2,490
全高 mm	2,490	2,845	2,650	2,685	2,810	2,850
全装備質量 kg	4,010	7,620(吊荷重は除く)	8,225	9,700	14,200	14,800

ミニクローラクレーン



MC-285CW

コード	4691・4692			
メーカー	前田製作所			
型式	MC-285CW	MC-305C-2	MC-355C	
クレーン容量 t×m	2.82×1.4	2.98×2.5	2.93×2.25	
最大作業半径 m×t	8.205×0.15	12.16×0.26	12.16×0.26	
最大地上揚程 m	8.7	12.52	12.1	
巻上装置	フック巻上速度 m/min	8(3層4本掛)	13.5(ドラム4層4本掛)	11.5(4層、4本掛)
伸縮装置	ワイヤロープ仕様 mm×m	φ7×48	φ8×73	φ8×73
原動機	ブーム形式	5角形全自動5段(3~5段同時伸縮)	5角形全自動5段(2段巻取、4段伸縮併用)	5角形5段(油圧自動5段)
原動機	ブーム長さ m	2.535~4.075~5.575~7.075~8.575	3.895~5.945~8.145~10.315~12.465	3.520~12.310
原動機	ブーム伸縮速度 m/sec	6.04/22	8.79/26	8.79/33
原動機	ブーム角度/起時間 sec	0°~80°/14	0°~80°/14.5	3°~76°/13.0
原動機	旋回角度/旋回時間 sec	360°連続/57.0	360°連続/25	360°連続/2.3
原動機	アウトリガ方式	1段伸縮ステアリング付、2段伸縮付、油圧シリンダ併用	手動回転、油圧伸縮、油圧接地	2段伸縮油圧シリンダ直挿式
原動機	最大張出幅(左右) mm	4,580	4,888	4,888
原動機	最大張出幅(前) mm	4,530	4,504	4,504
原動機	最大張出幅(後) mm	3,810	4,396	4,396
原動機	走行方式	油圧モーター駆動無段変速	油圧2速モーター駆動、無段変速、フリーギヤ変速	油圧2速モーター駆動、無段変速、フリーギヤ変速
原動機	走行速度 km/h	0~2.2	0~2.8	0~2.4
原動機	登坂能力 度	20°	23°	22°
原動機	クローラ接地(長) mm	975	1,750	1,720
原動機	クローラ接地(幅) mm	200	300	280
原動機	接地圧 kPa (kgf/cm <sup>2</sup> )	43.2(0.44kgf/cm <sup>2</sup> )	36.3(0.37kgf/cm <sup>2</sup> )	0.32kgf/cm <sup>2</sup>
原動機	型式	ヤンマー2TNE68-MB	※サテライトエンジン76	※サテライトエンジン74
原動機	排気量 l(cc)	0.523(523)	1.115(1,115)	1.115(1,115)
原動機	連続定格出力 kW/min	6.57/2,600-1(9PS/2,600rpm)	15.2/2,500-1(20.7PS/2,500rpm)	13.2/2,400(18.0PS/2,400rpm)
原動機	始動方式	セルフモータ方式	セルフモータ方式	セルフモータ方式
原動機	使用燃料/燃料タンク容量 l	JIS2号軽油/12	軽油(JIS K2204 2号)/40	軽油(JIS K2204 2号)/40
原動機	油圧ポンプ仕様/タンク容量	可変ピストンポンプ 6cc/rev×2/20ℓ	可変ピストンポンプ 13cc/rev×2/56ℓ	可変ピストンポンプ 13cc/rev×2/56ℓ
原動機	ラジコン形式	特定小電力40ボルトスキャン	特定小電力40ボルトスキャン	特定小電力40ボルトスキャン
原動機	微速モード	可	可	可
原動機	ラジコンでのアウトリガ操作	可(エンジンの始動もラジコンで可)	可(エンジンの始動もラジコンで可)	可(エンジンの始動もラジコンで可)
原動機	全長 mm	2,715	4,285	4,280
原動機	全幅 mm	750	1,280	1,300
原動機	全高 mm	1,440	1,695	1,885
原動機	全体質量 kg	1,790	3,900	3,345
原動機	オプション仕様	モーターリフト仕様	電動仕様	電動仕様

フォークリフト(ディーゼル)



FD20T-17

FD25T5M

O2-8FD25

コード	5695							
メーカー	コマツ	ユニキャリア			トヨタ L&F			
型式	FD20T-17	FD25T5M	FD30T5M フォークリフト	FD30T15M ライトリフト	O2-8FG15	O2-8FD15	O2-8FD25	
最大荷重 kg	2000	2500	2100	3000	1500	1500	2500	
標準揚高 mm	3000	3000	6000	3000	3000	3000	3000	
フリーリフト mm	150	110	1450	165	145	145	155	
最小旋回半径(最外側) mm	2190	2320	2410	2410	1990	1990	2280	
寸法	全長(標準フォーク時) mm	3445	3700	3925	3800	3205	3690	
	全幅 mm	1150	1485	1495	1250	1070	1150	
	全高ヘッドガード上面 mm	2110	2135	2160	2160	2080	2080	2110
	全高マスト(下降時) mm	2045	2025	2070	2070	1995	1995	1995
寸法	全高マスト(最大上昇時) mm	4050	4030	7270	4262	3920	3920	3920
	車両重量 kg	3265	4010	4925	4460	2460	2560	3620
タイヤ	前輪サイズ	7.00-12.12PR	5.00-15.8PR	6.00-15-10PR	28×9-15-12PR	6.50-10-10PR	6.50-10-10PR	7.00-12.12PR
	後輪サイズ	6.00-9-10PR	6.00-9-10PR	6.50-10-10PR	6.50-10-10PR	5.00-8-8PR	5.00-8-8PR	6.00-9-10PR
エンジン	型式	コマツ4D94LE	D04EG	D04EG	D04EG	トヨタ4Y	トヨタ1ZS	トヨタ1ZS
	定格出力 ps/rpm	34.2/2200	36/2250	36/2250	36/2250	51/2570	54/2200	56/2200
	最大トルク mm/rpm	162/1500	177/1800	177/1800	177/1800	160/2100	174/1800	200/1600
エンジン	排気量 cc	3052	3331	3331	3331	2237	1794	1794
エンジン	燃料タンク L	58(軽油)	66(軽油)	68(軽油)	68(軽油)	45(ガソリン)	45(軽油)	60(軽油)

フォークリフト(電動)



FB15-12

3FBL

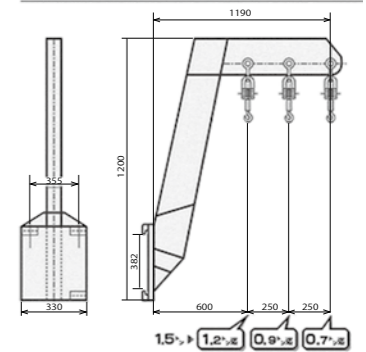
コード	5694				
メーカー	コマツ		トヨタ L&F		
型式	EB10-12	FB15-12	8FB25	3FBL	
最大荷重 kg	1000	1500	2500	500	
最大揚高 mm	3000	3000	6000	2500	
フリーリフト車両全高 mm	285	290	290	290	
フリーリフトマスト全高 mm	135	140	130	130	
最小旋回半径(最外側) mm	1750	1750	2000	1200	
寸法	全長(標準フォーク時) mm	3125	3130	3560	3560
	標準フォーク長さ mm	1070	1070	1220	620
	全幅 mm	1110	1110	1480	830
	全高ヘッドガード上面 mm	2070	2070	2595	1790
寸法	全高マスト(下降時) mm	1995	1995	2595	1730
	全高マスト(最大上昇時) mm	3955	3955	6920	3150
車両重量 kg	2770	2930	4480	1130	
タイヤ	前輪サイズ	18X7-8-16PR	18X7-8-16PR	6.00-9-4.00	4.00-8-6PR
	後輪サイズ	16X6-8-10PR	16X6-8-10PR	18X7-8	3.50-5-6PR
エンジン	電圧/バッテリー V/Ah	48/330	48/402	48/565	24/140

フォークリフト用アタッチメント

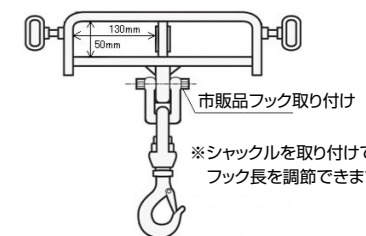
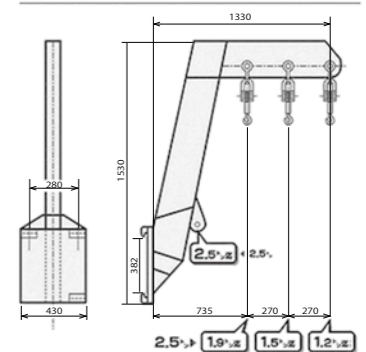
【クレーンアーム】



1.5トン用



2.5トン用

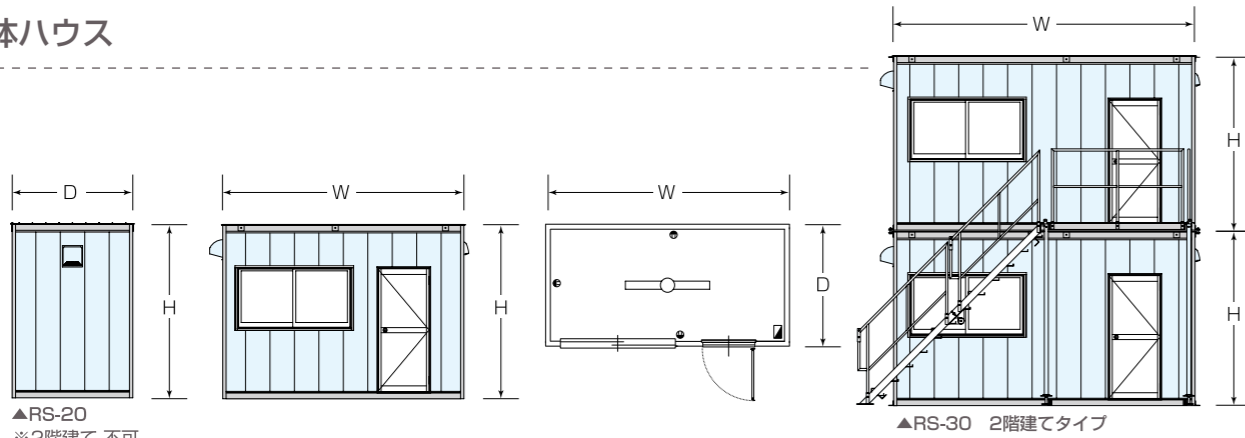


【簡易フック】



標準フォークリフトのフォークを密着させるだけで取り付け可能!  
先端寄りに装着すると荷重がツメの一点にかかり曲がる恐れがありますので、必ず荷重中心付近に装着してください。

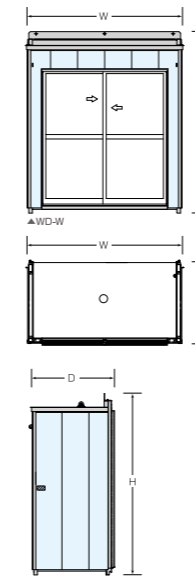
単体ハウス



コード		7723	7731	7740	7753
メーカー		カナテック			
型式		RS-20	RS-30	RS-40	RS-50
外部寸法・仕様	全長 D mm	1,800	2,300	2,300	2,300
	全幅 W mm	3,600	4,500	5,400	7,200
	全高 H mm	2,600	2,600	2,600	2,600
	乾燥重量 kg	720	1,040	1,170	1,530
構造 / 屋根		軽量鉄骨 / ガルバリウム鋼板			
外壁		金属サイディング			
窓 (アルミサッシ)		1	2	2	2
ドア (アルミサッシ)		框×1	框×1	框×1	親子×1
内部寸法・仕様	天井高 mm	2,349	2,349	2,349	2,349
	間口 mm	1,652	2,152	2,152	2,152
	奥行 mm	3,452	4,352	5,252	7,052
	床	構造用合板 t12			
	壁 / 天井	エンビ合板 t3.8 / プリント合板			
	給気口	1/1	1/1	1/1	1/1
照明 (蛍光灯)		1	2	2	3
コンセント		3	3	4	4

※ハウスの製造時期によって仕様の変更がある場合がございます。

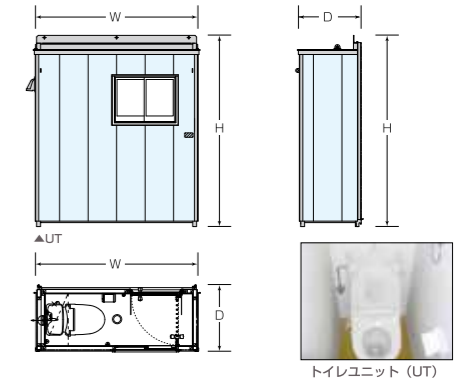
風除室ユニット (RC用)



コード		7704
メーカー		カナテック
型式		WD-W
外部寸法・仕様	全長 D mm	1,050
	全幅 W mm	2,050
	全高 H mm	2,350
	乾燥重量 kg	350
構造 / 屋根		軽量鉄骨 / ガルバリウム鋼板
外壁		金属サイディング
窓 (アルミサッシ)		←
ドア (アルミサッシ)		引き違×1
内部寸法・仕様	天井高 mm	2,054
	間口 mm	1,942
	奥行 mm	1,001
	床	コンクリート型枠用カラー合板
	壁 / 天井	エンビ合板
	給気口	←
照明 (白熱灯)		40W×1
コンセント		←

※ハウスの製造時期によって仕様の変更がある場合がございます。

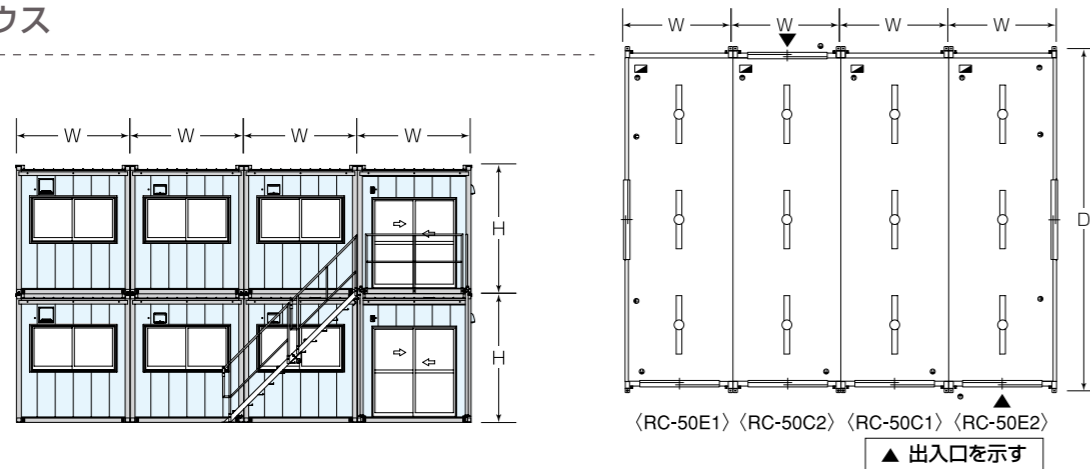
トイレユニット



コード		7773
メーカー		カナテック
型式		UT
外部寸法・仕様	全長 D mm	775
	全幅 W mm	2,050
	全高 H mm	2,250
	乾燥重量 kg	320
構造 / 屋根		軽量鉄骨 / ガルバリウム鋼板
外壁		金属サイディング
窓 (アルミサッシ)		←
ドア (アルミサッシ)		框×1
内部寸法・仕様	天井高 mm	2,038
	間口 mm	1,897
	奥行 mm	677
	床	コンクリート型枠用カラー合板
	壁 / 天井	エンビ合板
	電動換気扇	1
照明 (白熱灯)		60W×1
コンセント		3

※ハウスの製造時期によって仕様の変更がある場合がございます。

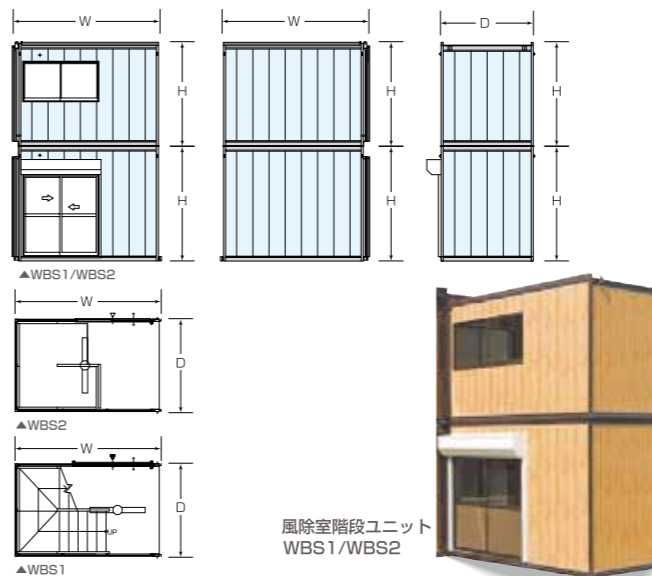
連結ハウス



コード		7754	7754	7754	7754	7744	7744	7744
メーカー		カナテック						
型式		RC-50E1	RC-50E2	RC-50C1	RC-50C2	KD-44R	KD-44L	KD-44C
外部寸法・仕様	全長 D mm	7,200				6,000		
	全幅 W mm	2,300				2,375		
	全高 H mm	2,600				2,550		
	乾燥重量 kg	1,870	1,870	1,700	1,700	1,740		
構造 / 屋根		軽量鉄骨 / ガルバリウム鋼板						
外壁		金属サイディング						
窓 (アルミサッシ)		2	1	1	1	2	3	2
ドア (アルミサッシ)		←	引き違×1	←	引き違×1	親子×1	框×1	←
内部寸法・仕様	天井高 mm	2,267	2,267	2,267	2,267	2,223	2,223	2,223
	間口 mm	2,226	2,226	2,300	2,300	2,311	2,311	2,375
	奥行 mm	6,892	6,892	6,892	6,892	5,692	5,692	5,692
	床	コンクリート型枠用塗装合板 t12						
	壁 / 天井	エンビ合板 t3.8						
	吸気口 / 電動換気扇	1/1	1/1	1/←	1/←	1/1	1/1	2/←
照明 (蛍光灯)		3	3	3	3	40W×3	40W×3	40W×3
コンセント		4	5	2	3	3	4	2

※ハウスの製造時期によって仕様の変更がある場合がございます。

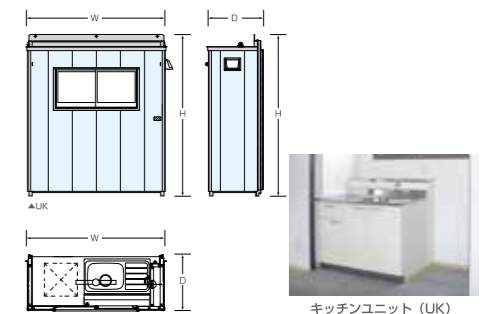
風除室階段ユニット (RC用)



コード		7711	7712
メーカー		カナテック	
型式		WBS1	WBS2
外部寸法・仕様	全長 D mm	2,080	2,080
	全幅 W mm	3,250	3,250
	全高 H mm	2,600	2,300
	乾燥重量 kg	1,060	820
構造 / 屋根		軽量鉄骨 / ガルバリウム鋼板	
外壁		金属サイディング	
窓 (アルミサッシ)		←	1
ドア (アルミサッシ)		引き違×1	←
シャッター		軽量シャッター×1	←
内部寸法・仕様	天井高 mm	2,296	2,096
	間口 mm	1,980	1,980
	奥行 mm	3,100	3,100
	床	チェッカープレート表し	
	壁 / 天井	ガルバリウム鋼板 / 野地板表し	
	給気口	←	←
照明 (蛍光灯)		40W×1	40W×1
コンセント		2	←

※ハウスの製造時期によって仕様の変更がある場合がございます。

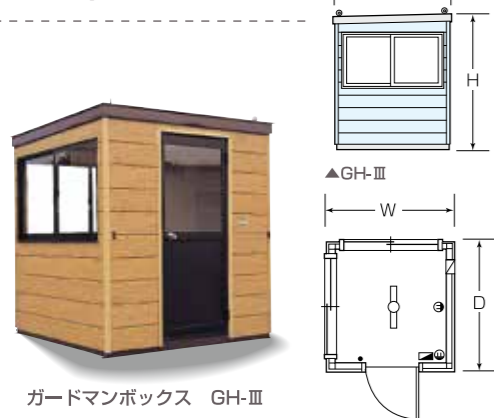
キッチンユニット



コード		7774
メーカー		カナテック
型式		UK
外部寸法・仕様	全長 D mm	775
	全幅 W mm	2,050
	全高 H mm	2,350
	乾燥重量 kg	280
構造 / 屋根		軽量鉄骨 / ガルバリウム鋼板
外壁		金属サイディング
窓 (アルミサッシ)		←
ドア (アルミサッシ)		←
内部寸法・仕様	天井高 mm	2,054
	間口 mm	1,797
	奥行 mm	764
	床	コンクリート型枠用カラー合板
	壁 / 天井	エンビ合板
	電動換気扇	1
照明 (蛍光灯)		20W×1
コンセント		2

※ハウスの製造時期によって仕様の変更がある場合がございます。

ガードマンボックス



ガードマンボックス GH-III

コード		7770			
メーカー		カナテック			
型式		GH-III900	GH-III1200	GH-III1900	
外部寸法・仕様	全長 D mm	900	1,200	1,900	
	全幅 W mm	900	1,200	1,900	
	全高 H mm	2,300	2,300	2,150	
	乾燥重量 kg			600	
	構造 / 屋根	軽量鉄骨 / ガルバリウム鋼板			
	外壁	金属サイディング			
	窓 (アルミサッシ)	2	3	2	
	ドア (アルミサッシ)	框戸×1	框戸×1	框戸×1	
	内部寸法・仕様	天井高 mm	2,059	2,059	1,925
		間口 mm	792	1,092	1,772
奥行 mm		792	1,092	1,772	
床		コンクリート型枠用合板			
壁 / 天井		フッソ合板、カラー合板			
給気口		1	1	1	
照明 (蛍光灯)		20W×1	20W×1	20W×1	
コンセント	2	2	2		

※ハウスの製造時期によって仕様の変更がある場合がございます。

ぶんべつくん



ぶんべつくん (3連)

コード		7769	
メーカー		カナテック	
型式		ぶんべつくん(3連)	
外部寸法・仕様	全長 D mm	1,230	
	全幅 W mm	3,590	
	全高 H mm	2,000	
	乾燥重量 kg	380	
	構造 / 屋根	軽量鉄骨 / 複合合板	
	外壁	金属サイディング	
	ドア (スチール品)	3	
	天井高 mm	1,830	
	間口 mm	1,130	
	奥行 mm	1,130	
内部寸法・仕様	床	コンクリート型枠用合板	
	壁 / 天井	ガルバリウム鋼板 / 複合合板	

※ハウスの製造時期によって仕様の変更がある場合がございます。

シングルトイレ



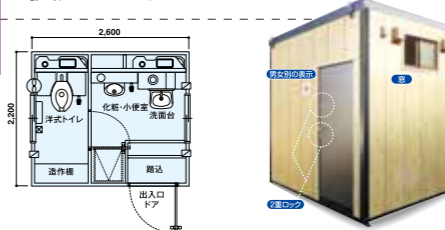
V1-03

簡易水洗タイプ

コード		7782		
メーカー		ハマネツ		
型式		TU-V1F4KM	TU-V1JKM	
仕様	水洗	簡易水洗和式	本水洗和式	
	兼用	兼用	兼用	
	給水タンク容量 ℓ	60	60	
	便槽容量 ℓ	360	360	
	寸法	H mm	2,470	2,420
		W mm	840	840
	外部寸法・仕様	L mm	1,550	1,340
		重量 kg	91	94

※ハウスの製造時期によって仕様の変更がある場合がございます。  
※洋式タイプもございます。

快適KKトイレ



コード		7719	
メーカー		カナテック	
型式		KII-Q2	
基本仕様	全長 W mm	2,600(柱外寸)	
	全幅 D mm	2,200(柱外寸)	
	全高 H mm	2,650(天井高2,020)	
	構造	軽量鉄骨構造	
	床面積(外寸面積)	5.72㎡(1.7坪)	
	乾燥重量 kg	900	
	屋根	野地板(OSBt9) ガルバリウム鋼板 t0.35	
	外壁	金属サイディング t18	
	床	コンクリートパネル t12 仕上げ:長尺ビニール床材	
	仕上表	壁 / 天井	エンビ合板 t3.6
建具		アルミドア(外部2重ロック)/アルミサッシ	
照明器具		LED照明	
便器		洋式暖房便座/小便器	
洗面台		鏡付洗面台	
給水タンク		トイレ54L/洗面台	
便槽		350L	
フィッティングスペース		フィッティングボード(オプション品)	

オプション対応品  
・フィッティングボード・擬音装置・外壁サイディングの変更  
※ハウスの製造時期によって仕様の変更がある場合がございます。

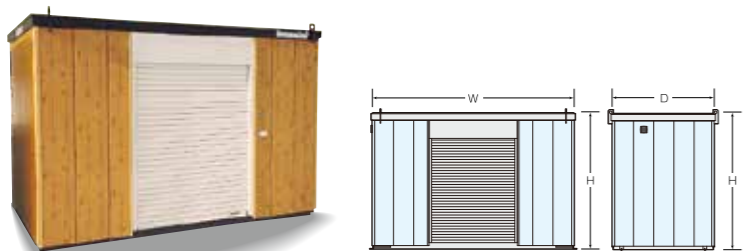
レストルーム



コード		7784		
メーカー		カナテック		
型式		FR-22		
仕様	水洗	簡易水洗		
	使用形式	小用×1 大小兼用×1		
	照明	20×1 40×1		
	臭気装置	電動ファン×1		
	給気口	3		
	便槽容量 ℓ	1,215		
	水タンク容量 ℓ	トイレ用55 / 手洗用30		
	外部寸法・仕様	全長 D mm	2,200	
		全幅 W mm	3,100	
		全高 H mm	2,650	
乾燥重量 kg		1,700		
構造 / 屋根		軽量鉄骨・ガルバリウム鋼板		
外壁		金属サイディング		
窓 (アルミサッシ)		2		
点検窓 (アルミサッシ)		1		
入口ドア (アルミサッシ)		1		
兼用入口ドア (アルミサッシ)		1		
内部仕様	天井高 mm	2,416		
	床	縞鋼板		
	壁 / 天井	エンビ合板		
	照明 (蛍光灯)	2		
コンセント	1			
換気扇	1			

※ハウスの製造時期によって仕様の変更がある場合がございます。

物置



物置ハウス SH2.0

コード		7794		7796		
メーカー		カナテック				
型式		SH1.0		SH2.0		
外部寸法・仕様	全長 D mm	1,800		1,800		
	全幅 W mm	1,830		3,600		
	全高 H mm	2,450		2,450		
	乾燥重量 kg	390		800		
	構造 / 屋根	軽量鉄骨 / ガルバリウム鋼板				
	外壁	金属サイディング				
	シャッター	1(開口H1,878×W1,500)		1(開口H1,878×W1,500)		
	内部寸法・仕様	天井高 mm	2,270		2,270	
		間口 mm	1,700		1,700	
		奥行 mm	1,730		3,500	
床		コンクリート型枠用合板				
給気口	1		1			

※ハウスの製造時期によって仕様の変更がある場合がございます。

ミニ倉庫



コード		7797	
メーカー		みのる化成	
全長 D mm	850		
全幅 W mm	1,125		
全高 H mm	2,140		
乾燥重量 kg	56		

ポータブルトイレ

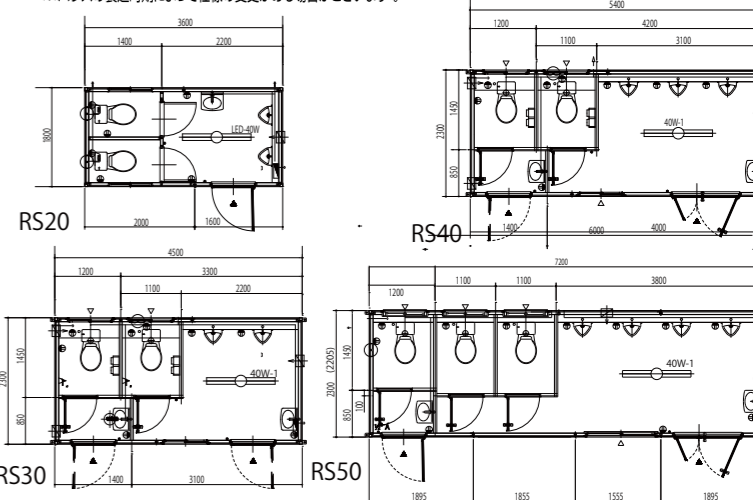


コード		7743	
メーカー		ウエスト・アップ	
型式		Z3FBL	
仕様	水洗	本水洗	
	全長 W mm	600	
	全幅 D mm	410	
	全高 H mm	1,006	
	乾燥重量 kg	17.5	

RSハウス型本水洗トイレ

コード		7784				
メーカー		カナテック				
型式		RS-20	PS-30	PS-40	PS-50	
仕様	水洗	本水洗				
	仕様形式	小用×2大小兼用×2	小用×2大小兼用×2	小用×3大小兼用×2	小用×4大小兼用×3	
	全長 W mm	3600	4500	5400	7200	
	全幅 D mm	1800	2300	2300	2300	
	全高 H mm	2600	2600	2600	2600	
	乾燥重量 kg	1100	1200	1400	1600	
	構造	構造	軽量鉄筋構造	軽量鉄筋構造	軽量鉄筋構造	軽量鉄筋構造
		窓 (アルミサッシ)	2	3	3	4
		入口 (アルミドア)	框戸×1	框戸×2	親子ドア×2 框戸×1	親子ドア×1 框戸×1
	内部仕様	天井高 mm	2229			
床		コンパネ	コンパネ	コンパネ	コンクリート型枠用合板下地	
壁		クッションフロア仕様 プリント合板 3.8	長尺シート仕様 プリント合板 3.8	長尺シート仕様 プリント合板 3.8	長尺シート プリント合板 3.8	
照明		3	4	4	6	
換気扇		2	1	4	2	
コンセント	4	8	9	ダブル		

※ハウスの製造時期によって仕様の変更がある場合がございます。



フレキシブルバイブレーター



コード	6656	6659	6659	6662	6662	6665	6656	6659	6662
メーカー	エクセン						三笠産業		
型式	HBM30ZX	HBM40VF	HBM40AXS-R	HBM50VF	HBM50AXS-R	HBM60ZX	FX-30RE	FX-40RG	FX-50RG
振動部径×長 mm	31φ×376	43φ×348	43φ×355	52φ×397	52φ×400	61φ×415	32φ×423	43φ×421	52φ×442
全長 mm	6,500	6,500	6,517	6,500	6,562	6,500	4,000/6,000	4,000/6,000	4,000/6,000
振動数 rpm	200Hz	12,000	12,000	12,000	12,000	12,000	12,000	12,000	12,000
	240Hz	14,400	14,400	14,400	14,400	14,400	14,400	14,400	14,400
振動部形状	マルチ	マルチ	スパイラル	マルチ	スパイラル	マルチ	ラバーヘッド	ラバーヘッド	ラバーヘッド
電圧/電流 V/A	48/3.5	48/5.5	48/5.5	48/9.0	48/9.0	48/13.0	48/4.0	48/6.0	48/9.5
重量 kg	10.0	12.5	12.0	16.0	16.0	18.0	9.1	10.3	12.0

コードレスバッテリー

コード	6627
メーカー	BL36200
型式	マキタ
電圧 mm	36V
容量 mm	21Ah
種類 mm	リチウムイオンバッテリー
質量 kg	7.3



コードレスフレキ



コード	6659
メーカー	マキタ
型式	ECV40A
電流 A	8
容量 W	250W
振動部(径×長) mm	φ43×273
質量 kg	4.3

高周波エンジン発電機



HAG-122MH

コード	6609	6613	6613	6615	6615	6613	6615
メーカー	エクセン				三笠産業		
型式	HAG-112MFR	HAG-122MF	HAG-122MH	HAG-134MF	HAG-136MF	FG-210H	FG-310H
出力プラグ数	2	2	2	3	3	2	3
出力 KVA	1.2	2.2	2.2	3.4	3.6	2.1	3.14
電圧/電流 V/A	48/14.4	48/26.5	48/26.5	48/40.9	48/43.3	48/25.2	48/37.8
	相数/周波数 Hz	3/240	3/240	3/240	3/240	3/240	3/240
名称	ロビンEX092D	ロビンEX130	冷却4サイクル	ロビンEX21D	ロビンEX25-20M2	ホンダGX120	ホンダGX270
型式	空冷4サイクル	空冷4サイクル	GX160T2VXJE	空冷4サイクル	空冷4サイクル	空冷4サイクル	空冷4サイクル
定格出力 Pp/rpm	2.8/3,600	4.3/3,600	2.9/3,600	7.0/3,600	8.0/3,600	3.5/3,600	8.6/3,600
燃料タンク容量 Lt	ガソリン 4.0	ガソリン 2.5	ガソリン 3.1	ガソリン 3.6	ガソリン 6.0	ガソリン 2.0	ガソリン 5.3
燃料消費量 Lt/h	0.8	1.2	1.4	1.9	2.0	1.0	2.5
重量 kg	22.6	33.0	36	38.0	46.0	33.0	52.0

型枠用アイロン

HKM55PSK



コード	6647	
メーカー	エクセン	
型式	HKM55PSK	
出力 W	50	
振動数 rpm	200Hz	6,000
	240Hz	7,200
遠心力 kg	200Hz	120
	240Hz	144
電圧 V	48	
定格電流 A	2.0	
自重 kg	7.0	

高周波棒シャフト



HBM30ZXLH

コード	6690	6693	6613
メーカー	エクセン		
型式	HBM30ZXLH	HBM40VFLH	HBM40ZXLH-R
振動部径×長 mm	31φ×376	43φ×360	43φ×352
全長 mm	5,954	5,829	5,831
振動部+パイプ長さ mm	1,761	1,667	1,667
振動数 rpm	200Hz	12,000	12,000
	240Hz	14,400	14,400
振動部形状	マルチ	ラバーヘッド	ラバーヘッド
電圧/電流 V/A	48/3.5	48/5.5	48/5.5
重量 kg	12.1	13.9	13.6

高周波インバーター

HC116B



コード	6620	6622	6620	6622
メーカー	エクセン		三笠産業	
型式	HC116B	HC230A	FU-162	FV-302
出力プラグ数	2	3	2	3
定格容量 KVA	2.0	3.8	2.0	2.8
	2.8	4.1	2.0	2.8
電圧/電流 V/A	100/20.0	200/11.0	100/20.0	200/14.0
	200/12	200/12	200/12	200/12
周波数 Hz	50/60	50/60	50/60	50/60
定格容量 KVA	1.6	3.0	1.6	3.0
	3.0	3.0	1.6	3.0
電圧/電流 V/A	48/19.0	48/36.0	48/19.2	48/36.0
	48/36.0	48/36.0	48/19.2	48/36.0
周波数 Hz	240	100~240	100~240	100~240
重量 kg	10.1	15.5	8.7	12.0

高周波コンバーター



コード	6622	6624
メーカー	エクセン	
型式	HFC3CB	HFC4CB
出力プラグ数	4	4
定格容量 KVA	5.6	7.6
	7.6	7.6
電圧/電流 V/A	200/16.0	200/22.0
	200/22.0	200/22.0
周波数 Hz	50/60	50/60
定格容量 KVA	3.0	4.0
	4.0	4.0
電圧/電流 V/A	48/36.0	48/48.0
	48/48.0	48/48.0
周波数 Hz	200/240	200/240
重量 kg	61	66

軽便バイブレーター (電気)



E28FP

コード	6641	6641
メーカー	エクセン	
型式	E28FP	E32FP
振動部径×長 mm	28φ×186	32φ×187
フレキシブルホース長 mm	824~2,228	825~2,229
全長 mm	1,078~2,482	1,079~2,483
振動数 rpm	13,200~16,800	12,600~16,200
出力 W	280	280
電圧 V	100	100
定格電流 A	5	5
重量 kg	5.0~7.2	5.2~7.4

壁用バイブレーター



コード	6651
メーカー	エクセン
型式	CKCA
電源 V	DC18V
運転時間 h	20
振動数 Hz	107~133
質量 kg	3.9

軽便電棒バイブレーター (電気)



E28D

コード	6641
メーカー	エクセン
型式	E28D
振動部径×長 mm	28φ×475
全長 mm	784
振動数 rpm	13,200~16,200
出力 W	280
電圧 V	100
定格電流 A	5
重量 kg	5

壁打バイブレーター



EKCA

コード	6651
メーカー	エクセン
型式	EKCA
振動面 mm	76×113
全高 mm	404
振動数 rpm	9,600~12,000
出力 W	280
電圧 V	100
定格電流 A	5.0
自重 kg	4.7

コードレス軽便バイブレーター



コード	6641
メーカー	エクセン
型式	C28F
電源 V	DC18V
運転時間 h	20
振動数 Hz	163~200
質量 kg	4.2

分岐コード



C5515J

コード	6697
メーカー	エクセン
型式	C5515J
キャブタイココードのサイズ mm <sup>2</sup>	5.5
長さ m	15.3
プラグ	平型3P
コネクター	平型3P
モーター差込プラグ数	5ヶ

コンクリートミキサー



NGM-3

コード	6233	6203	6232
メーカー	大洋製器	日工	マゼラー
型式	KAP-3	NGM-3	PM20N
練り上げ量 Lt	80	83	110
所要動力 kW	1.5	0.75	0.4
回転数(60/50Hz) rpm	32/27	32/27	48/40
重量 kg	100	96	62

高周波延長コード



中間コード(DB3タイプ)

コード	6697	6697	6697	6697
メーカー	エクセン			
型式	C5520M	C5530M	C8020M	C8030M
キャブタイココードのサイズ mm <sup>2</sup>	5.5	5.5	8.0	8.0
長さ m	20	30	20	30
プラグ	平型3P	平型3P	平型3P	平型3P
コネクター	平型3P	平型3P	平型3P	平型3P

モルタルミキサー



TMU3

コード	6232	6253	6254	
メーカー	日工	マゼラー		
型式	TMU3.5	PM33EN	PM-80GH	
1回の練り上げ量 Lt	97	100	100	
所要時間 分/動力 kW	<	2.6	0.75	
羽回転数50/60 Hz	33/40	40	36/43	
寸法重量	ドラム径 mm	φ800	φ730	φ730
	ドラム深さ mm	310	330	330
	全長 mm	1,150	1,160	870
	全幅 mm	890	860	920
	全高 mm	890	900	1,080
重量 kg	95	120	97	

コンクリートホッパー



0.35m<sup>3</sup>ホッパー

コード	6710	6712	6716
メーカー	カナモト		
型式	KCH-0.35	KCH-0.6	KCH-1.0
ホッパー容量 m <sup>3</sup>	0.35	0.6	1.0
全長 mm	940	1,155	1,520
全幅 mm	1,030	1,290	1,660
全高 mm	1,230	1,230	1,230
重量 kg	322	396	482

電動攪拌機



UM22

コード	4463	4463
メーカー	日立工機	マキタ
型式	UM22	UT2204
最大スクリュ径 mm	220	220
電源 V	単相100	100
電流 A	7.2	9.0
消費電力 W	700	850
回転数 (min/分)	400	550
重量 kg	4.2	3.7
コード m	3心・2.5	2.5

除湿乾燥機



RFB-500F

コード	6863
メーカー	オリオン機械
型式	RFB-500F
除湿能力 ℓ/h	1.4/1.6
風量 m³/min	8/9
電源 50/60Hz V	単相100
消費電力 50/60Hz W	540/610
ドレンタンク ℓ	17
外形寸法(D×W×H) mm	407×377×858
重量 kg	36

ミスト扇風機



MISF-45

コード	8312
メーカー	ナカトミ
型式	MISF-45
電源	単相100
電流	0.98/1.19A
消費電力	90/118W
風速	268/305m/min
風量	141/161m³/min
噴霧量	0.06/0.10L
寸法	本体(D×W×H) mm 1,000×1,150×1,345~1,510 タンク(D×W×H) mm 435×395×735
重量	本体 kg 12.9 タンク kg 8
タンク容量	30L

シーズヒーター



BWA1kW

コード	6881				
メーカー	八光				
型式	BWA1105	BWA1110	BWA1115	BWA1210	BWA1220
電圧 V	100	100	100	単相200	単相200
容量 kW	0.5	1	1.5	1	2
外形寸法(A×B×C最低減位×D×E) mm	540×95×60×10	610×80×130×10×35	640×90×160×12×40	610×80×130×10×35	780×110×210×12×40
電線断面積 mm²	1.25	1.25	2.0	1.25	1.25
質量 kg	0.9	1.0	1.3	1.0	1.4

スポットクーラー



CW1(1人用1HP)

CW2(2人用1.5HP)

CW3(3人用2HP)

コード	8300		
メーカー	荏原機電		
型式	CW1(1人用1HP)	CW2(2人用1.5HP)	CW3(3人用2HP)
定格電圧 V	単相100	三相200/220	
定格周波数 Hz	50/60		
定格消費電力(50/60Hz) kW	1.0/1.2	1.5/2.0	2.0/2.6
始動電流(50/60Hz) A	42/39	21/29	34/32
運転電流(50/60Hz) A	10.5/11.5	5.8/6.7	7.8/8.8
冷房能力(50/60Hz)※1 kcal/h	2,150/2,350	3,700/4,200	5,100/5,700
冷房吹出温度差※1 deg	9.5~11		
運転範囲	25°C D.B.50%RH~45°C D.B.40%RH		
コンプレッサーモータ出力 kW	0.7	1.1	1.5
ファンモータ出力 kW	0.16	0.15	0.15
風量切替/エアフィルタ	強弱2段切替/樹脂ネット		
保護装置	過電流継電器・コンプレッサー保護サーモスタット ファンモータ保護ヒューズ 逆相保護装置・ファンモータ保護サーマルプロテクタ		
電源コード	2P/3P プラグ付2m		
ダクト径	φ125エルボ型	φ125ストレート型	
特別附属品	延長ダクト(~5m)		
外形寸法(D×W×L)※2 mm	490×860×390	490×1,300×590	
本体質量 kg	48	85	92

※1 冷房能力、冷房吹出温度差は、周囲条件35°C D.B.60%RHのときの値です。  
※2 ダクトは除く。

ブライトヒーター



HR-330E-L

コード	6847		6848			6849	
メーカー	オリオン機械	静岡製機			オリオン機械		
型式	HR100	VAL6PH	VAL6PK	VAL6PKII	HR120D	HR-35L	HR-330E-L
発熱量 kcal/h	10,000	10,900	15,000	15,000(強)11,700(弱)	12,100	31,800	30,100
電源 V(50/60Hz)	単相100	単相100	単相100	単相100	単相100	単相100	単相100
消費電力 W	78/74	71/65	110/120	86/76	75/80	80/75	60/60
首振角度 度	←	←	上方45~下方10	上方40~下方5	上45~下10	←	上20
燃料タンク容量 ℓ	9	白灯油 10	白灯油 15	白灯油 22.5	22	41	54
燃料消費量 ℓ/h	1.2	1.3	1.8	1.8(強)1.4(弱)	1.44	3.8	3.6
外形寸法(D×W×H) mm	555×271×651	538×309×587	448×606×713	677×521×723	575×520×655	1,078×575×763	727×546×928
乾燥重量 kg	16	15	22	22	21	53	42

ブルヒーター



MISF-45

FM-101F

コード	6890	6890	
メーカー	オリオン	ダイニチ工業	
型式	GHR240A1-R	FM-101F	FM-181F
暖房出力(最大~最小) kW	18.2~9.1	10.00~3.50	17.50~5.60
燃料消費量 ℓ/h	1.87~0.94	0.972~0.340	1.70~0.544
燃焼継続時間(大火力~小火力) h	11~23	約13~38	約11~35
暖房の目安量	木造42 コンクリート56	木造26 コンクリート35	木造44 コンクリート61
電源 V(Hz)	単相100(50/60)	単相100(50/60)	単相100(50/60)
消費電力 W (50/60)Hz	燃焼時火力56/53 点火時火力67/64	大火力時265/265 小火力時140/140 最大(点火時)935/935	大火力時435/435 小火力時205/205 最大(点火時)950/950
外形寸法(W×H×L) mm	504×870×496	456×665×546	507×724×581
重量 kg	30	16.4	19.0

ジェットヒーター 温風ヒーター



HS290-L

HPD36-L

コード	6858			
メーカー	オリオン機械			静岡製機
型式	HS290-L	HPD36-L	HS-270-L	HG-DH2
発熱量 kcal/h	28,600	31,000	27,000	30,100
風量 m³/min	44	45/52	40	45/52
電源 50/60Hz V	単相100	単相100	単相100	単相100
消費電力 50/60Hz W	400/470	375/420	400/470	232/313
燃料タンク容量 ℓ	タンク無し	タンク無し	タンク無し	白灯油(ケガ無し)
燃料消費量 ℓ/h	4.23	3.7	4.0	3.6
外形寸法(D×W×H) mm	1,002×605×712	1,002×605×712	972×605×712	998×554×746
重量 kg	55	48	55	50
温度分布(室温°C)	10m先 °C 36	38	34	35
	20m先 °C 32	35	30	30
	30m先 °C 30	33	28	27

ジェットヒーター



HPS-80D

HPE310

コード	6811	6812	6814				6815	
メーカー	オリオン機械			静岡製機		オリオン機械		
型式	HPS-80D	HP-160	HPE310-L	HPS310F-L	HPS310E-L	HG-125N	HG-125NI	HP350-L
発熱量 kcal/h	8,000	16,800	30,100	30,100	30,100	30,100	30,100	35,000
風量 m³/min	2.6/3.2	5.6	13/15	13/15	13/15	16/18	16/18	14
電源 50/60Hz V	単相100	単相100	単相100	単相100	単相100	単相100	単相100	単相100
消費電力 50/60Hz W	64/60	180/270	120/140	130/150	130/150	100/112	98/114	380/530
燃料タンク容量 ℓ	9	16	54	54	白灯油 54	白灯油 54	58	
燃料消費量 ℓ/h	0.96	2.0	3.6	3.6	3.6	3.6	3.6	4.18
外形寸法(D×W×H) mm	499×244×423	861×370×465	770×565×785	750×565×785	750×565×650	712×565×780	717×565×810	1,060×525×658
重量 kg	13	21	37	37	30	37	38	42

石油タンク



コード	9928		
メーカー	ホクエイ		
タンク容量 ℓ	490	200	90
外形寸法(D×W×H) mm	540×1,450×2,120	332×1,165×1,670	380×380×940
重量 kg	76	43	16

ガスバーナー



バーナー口径	60cm
火炎温度	1500°C
火炎形状	棒状炎
熱量	69.8kW (6,000kcal/h)
ホース長さ m	5m
バーナー長さ mm	670

防油BOX



防油堤構造になっています。

◎490Lタンクを入れる、頑丈スチール製ケース。  
◎雨が降っても、中に水が入りづらい安心設計。

Point

カギが掛かるので、イタズラ・盗難に対して安心です  
「火気厳禁」「少量危険物貯蔵取扱所」などの  
ステッカーが付いています。

コード	9031
メーカー	ユウデン
外形寸法(D×W×H)(本体) mm	970×1,600×1,850
外形寸法(D×W×H)(屋根) mm	1,070×1,640×60
重量 kg	225





株式会社 **力十**

