

太陽光パネルと蓄電システムを搭載したユニットハウス

クリーンエネ・ハウス

国土交通省 新技術情報提供システム

NETIS 申請中



屋根と壁面に設置するソーラーパネルは「薄型」のため、ハウス内部の高さを十分に確保できます！

太陽光によるクリーンエネルギーを活用し、エアコンや照明など**室内の電源を独立稼働させることができる「クリーンエネ・ハウス」**。その大きな特長は、オフグリッド（単独型）でもオングリッド（系統連系型）でも発電可能な**「ハイブリッドの蓄電システム」**であること。設置場所を選ばず、さまざまな環境で**大容量バッテリー・高出力の高機能**が発揮されます。

— 設置環境に合わせて選べる発電システム —

オフグリッド（単独型）システム

商用電源や電気工事が不要の独立した発電システム。これまで設置が困難だった、電源のない僻地や災害時・緊急時の拠点にも最適です。設置後すぐにエアコンや複合機などを利用することができます。また、電池として他のユニットハウスや照明灯の電気にも使用可能です。

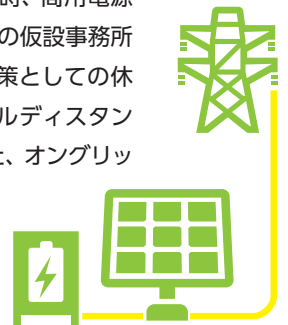
- ・蓄電池容量：11.5kWh
- ・搭載太陽光容量：3.7kW
- ・定格出力：5.9kW



オングリッド（系統連系型）システム

太陽光による発電だけでは足りない時、商用電源から買電*できるシステム。建設現場の仮設事務所としてはもちろん、夏場の熱中症対策としての休憩所利用や、コロナ禍でのソーシャルディスタンス確保などに活用いただけます。また、オングリッドシステムにおいても蓄電した電気を他のユニットハウスや照明灯に使用することができます。

*各電力会社に対応



災害時・緊急時の拠点基地や避難場所に

蓄電システムには、安全性・持続性に定評のある荏原実業パワー社製を採用。大容量・高出力の蓄電システムは、電池残量を任意設定できるため（基本設定は70%）、災害時でも非常用電源の確保に困ることがありません。

kanamoto



荏原実業パワー株式会社
EBARA JITSUGYO POWER CO.,LTD.

[仕様] クリーンエネ・ハウス

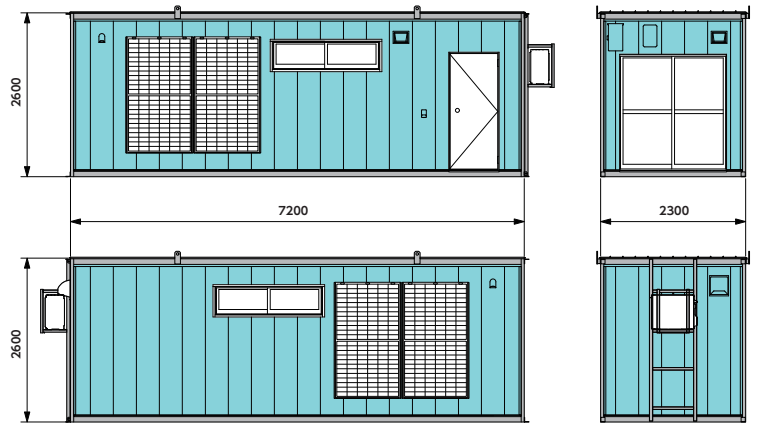
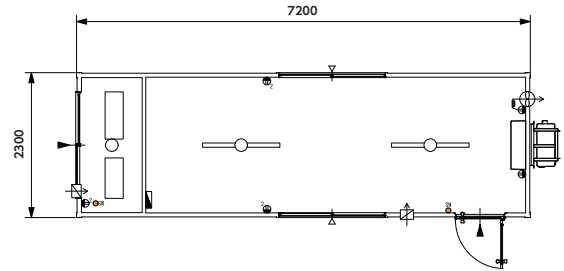
■ソーラーシステム (EJ1-HB115)

蓄電池	機械コード	9811
	機械略称	ソーラー S用蓄電池
	メーカー	荏原実業パワー
	蓄電池容量	ハイブリッド蓄電/11.5kWh
太陽光	搭載太陽光容量	3.7kW
出力	定格出力	5.9kW



■ユニットハウス (CEH-RS50)

機械コード	9818
機械略称	ソーラー Sハウス
メーカー	カナテック
サイズ	L7,200×D2,300×H2,600mm
乾燥重量	2,150kg
構造	軽量鉄骨造
屋根	ガルバリウム鋼板t.0.35 蟻掛葺き
外壁	金属サイディング
天井・内壁	GWt50の上塩ビ合板t.3.8
床	FP版t50の上、コンパネt12
設備	引き違い窓・片開きフラッシュ戸・引き違い戸・ 室内コンセント2口×2・屋外コンセント2口×1・ 換気扇・遮熱カーテン
エアコン	单相100V 2.8kw仕様搭載可能 (OP)

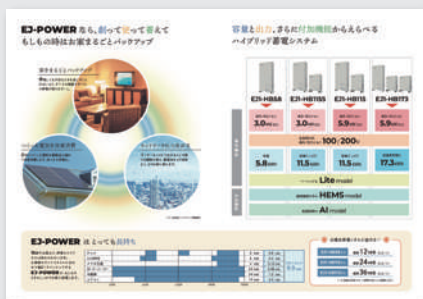


発電・電気使用量の状況は、ハウス内のモニターでリアルタイムに確認可能。また専用サイトでデータ出力ができるうえ、省電力計算からCO₂削減量の算出管理も可能。

ソーラーパネルの設置形式やハウス種類などのご要望はオプションにて承ります。お気軽にご相談ください。



荏原実業パワーのハイブリッド蓄電池シリーズ



お問い合わせ先：株式会社カナモト 各営業拠点