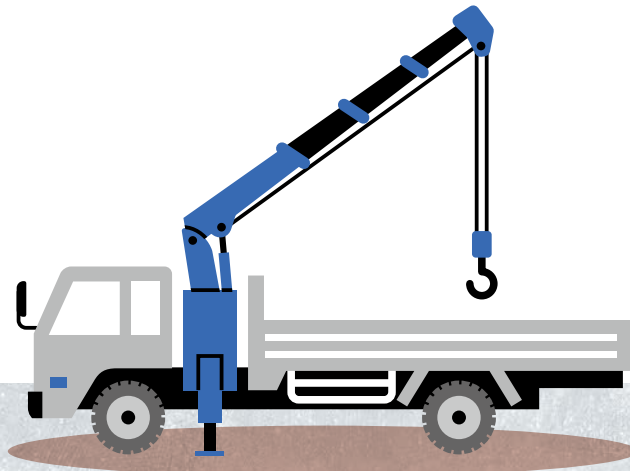


kanamoto

CONSTRUCTION EQUIPMENT HYPER GUIDE 2026



06

Rental car
Rental truck

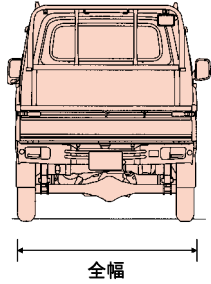
レンタカー・トラック



レンタカー

軽トラック/軽ワゴン/軽ダンプ

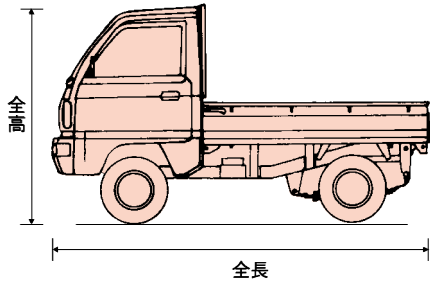
EBD-S211P/EBD-DA63T/EBD-DA16T/EBD-S331V/
HBD-DA17V/EBD-DA64V/EBD-S331V/EBD-DA63T/
EBD-DA16T/EBD-S321W



EBD-DA16T



HBD-DA17V



EBD-DA63T



EBD-S321W

コード	7960	7960	7960	7906	7906	7960	7907	7907	7907	7908			
メーカー	ダイハツ	スズキ	スズキ	ダイハツ	スズキ	スズキ	ダイハツ	スズキ	スズキ	ダイハツ			
車種	軽トラック(4WD)	軽トラック(4WD)	軽トラック(4WD)	軽ワゴン	軽ワゴン(4WD)	軽トラック(2WD)	軽ダンプ(多目的)	軽ダンプ(多目的)	軽ダンプ(深床・4WD)	デッキバン(2WD)			
型式	EBD-S211P	EBD-DA63T	EBD-DA16T	EBD-S331V	HBD-DA17V	EBD-DA64V	EBD-S331V	EBD-DA63T	EBD-DA16T	EBD-S321W			
主 要 寸 法	車両全長	mm	3,395	3,395	3,395	3,395	3,395	3,395	3,395	3,395	3,395		
	車両全幅	mm	1,475	1,475	1,475	1,475	1,475	1,475	1,475	1,475	1,475		
	車両全高	mm	1,780	1,790	1,765	1,875	1,895	1,875	1,840	1,810	1,835	1,875	
	ホイールベース	mm	1,900	2,350	1,905	2,450	2,430	2,400	1,900	2,350	1,905	2,450	
	トレッド	前	mm	1,295	1,305	1,305	1,305	1,310	1,300	1,295	1,305	1,305	1,305
		後	mm	1,300	1,290	1,290	1,300	1,290	1,290	1,300	1,290	1,290	1,300
	荷台寸法	長さ	mm	1,940	1,940	1,940	1,860	1,910	1,860	1,880	1,900	1,900	850
		幅	mm	1,410	1,410	1,410	1,315	1,320	1,360	1,380	1,380	1,380	1,360
		高さ	mm	285	290	290	1,235	1,240	1,195	320	250	250	590
	床面地上高	mm	655	640	650	-	650	665	800	770	790	635	
最低地上高	mm	160	160	160	160	150	150	160	160	160	160		
性 能	登坂能力	tanθ	-	-	-	-	-	-	-	-	1,380		
	最小回転半径	m	3.7	3.8	3.6	4.2	4	4.1	3.7	3.8	3.6	4.2	
	燃料消費率	km/ℓ	16.4	15.8	17	16.2	16.6	15.4	17.4	-	-	17.8	
	乗車定員	名	2	2	2	2(4)	2(4)	2(4)	2	2	2	4	
重 量	最大積載量	kg	350	350	350	350(250)	350(250)	350(250)	350	350	350	250	
	車両重量	kg	770	770	740	870	900	880	970	980	940	910	
エ ン ジ ン 等	車両総重量	kg	-	-	-	-	-	-	-	-	-		
	エンジン型式		KF-VE	K6A	R06A	KF-VE	R06A	K6A	KF-VE	K6A	R06A	KF	
	総排気量	cc	658	658	658	658	658	658	658	658	658	658	
	最高出力	ps/rpm	50/5,700	48/5,500	50/5,700	53/7,000	49/5,700	49/5,800	50/5,700	48/5,500	50/5,700	53/7,200	
	最大トルク	kgf·m/rpm	6.5/4,000	6.3/4,000	6.4/3,500	6.5/4,000	6.3/3,500	6.3/4,000	6.5/4,000	6.3/4,000	6.4/3,500	6.1/4,000	
燃料タンク容量	ℓ	38	40	34	40	37	40	38	40	34	40		
タイヤサイズ	前/後	145R12-6PR LT	145R12-6PR LT	145R12-6PR LT	145R12-6PR LT	145/80R12 80/78N LT	145R12-6PR LT	145R12PR LT	145R12 ラグジュアール	145R12-6PR LT	145/80R12 80/78N LT		



SUV/軽SUV

ジムニー/エクストレイル



DBA-NT32

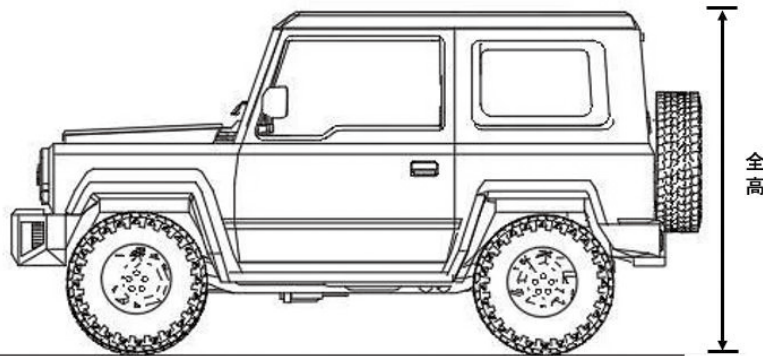


ABA-JB23W

コード	7990	7992		
メーカー	スズキ	日産		
ボディ	3ドア	5ドア		
機種名	ジムニー	エクストレイル		
駆動方式	パートタイム4WD	フルタイム4WD		
型式	ABA-JB23W	DBA-NT32		
主要寸法	車両全長 mm	3,395	4,705	
	車両全幅 mm	1,475	1,830	
	車両全高 mm	1,680	1,745	
	ホイールベース mm	2,250	2,705	
	最低地上高 mm	200	210	
	車両総重量 kg	990	1,825	
	室内寸法	長さ mm	1,660	2,005
		幅 mm	1,220	1,535
		高さ mm	1,210	1,270
	トレッド	前 mm	1,265	1,575
後 mm		1,276	1,575	
性能	登坂能力 tanθ	1.76	—	
	最小回転半径 m	4.8	5.6	
	燃料消費率 km/ℓ 10・15モード走行 (国土交通省審査値)	14.8(AT)	16.0(AT)	
	乗車定員名	4	5	
	型式	K6A	MR20DD	
エンジン等	総排気量 ℓ	0.66	2.00	
	最高出力<ネット> kW/rpm	47/6,500	108/6,000	
	最大トルク<ネット> kW/rpm	103/3,500	21.1/4,400	
	燃料タンク容量 ℓ	40.0	60.0	
使用燃料	無鉛レギュラーガソリン	無鉛レギュラーガソリン		
タイヤサイズ 前/後	175/80R16 91Q	225/55R19		



全幅



全長

全高

I
レンタカー

レンタカー

ライトバン

CBE-NCP55V-EXMGK/CBE-NCP55V-EXPGK/CBE-NCP51V-EXMDK/
 CBE-NCP51V-EXPDK/CBE-NCP55V-EXMDK/CBE-NCP55V-EXPDK/
 CBA-NCP59G-EWMLK/CBA-NCP59G-EWPLK/DBE-NCP165V-FXXCK/
 DBF-VY12/CBF-VHNY11



サクシードUL



VE



DX

コード		7988							
メーカー		トヨタカローラ				トヨタ	日産		
型式		VAN		WAGON	VAN		VAN	VAN	
		プロボックスGL	プロボックスDX		プロボックスF	サクシードUL	VE	DX	
		1.5VVT-i				1.5L VVT-i		HR15DE	OG18DE(NEO)
		4WD	2WD	4WD	4WD	4WD	2WD (FF)	4WD	
車両型式	5速マニュアル	CBE-NCP55V-EXMGK	CBE-NCP51V-EXMDK	CBE-NCP55V-EXMDK	CBA-NCP59G-EWMLK	DBE-NCP165V-FXXCK	DBF-VY12	CBF-VHNY11	
	スーパーインテリジェント4速オートマチック(Super ECT)	CBE-NCP55V-EXPGK	CBE-NCP51V-EXPDK	CBE-NCP55V-EXPDK	CBA-NCP59G-EWPLK				
重量・性能	車両重量	kg	(1,100)(1,120)	(1,030)(1,040)	(1,100)(1,120)	(1,100)(1,120)	1,170	1,140	1,230(1,250)
	車両総重量	kg	(1,635)(1,645)	(1,555)(1,565)	(1,635)(1,645)	(1,385)(1,395)	1,695	1,700	1,760(1,775)
	燃料消費率 10・15モード走行 (国土交通省審査値)	km/l	(16.0) (13.8)	(17.0) (15.8)	(16.0) (13.8)	(16.2) (14.0)	15.8	16.2	15.0 (13.6)
	最小回転半径	m	4.8	4.8	4.8	5.2	4.9	4.7	5.1
エンジン等	型	式	1.5VVT-i 1N1Z-FE			1N1Z-FE	HR15DE	OG18DE(NEO)	
	種	類	直列4気筒DOHC			直列4気筒DOHC	水冷直列4気筒DOHC		
	燃料供給装置		EFI(電子制御式燃料噴射装置)			EFI(電子制御式燃料噴射装置)	ニッサンEGI(EOCS)電子制御燃料噴射装置		
	総排気量	cc	1,496			1,496	1,498	1,769	
	内径×行程	mm	75.0×84.7			75.0×84.7	78.0×78.4	80.0×88.0	
	圧縮比		10.5			10.5	10.5	9.5	
	最高出力(ネット)	kW(ps)/rpm	80(109)[77(105)]/6,000			76(103)/6,000	80(109)/6,000	90(122)/5,600	
	最大トルク(ネット)	Nm(kgf·m)/rpm	141(14.4)[138(14.1)]/4,200			132(13.5)/4,400	148(15.1)/4,400	165(16.8)/4,400	
	使用燃料		無鉛レギュラーガソリン						
	燃料タンク容量	ℓ	50			50	52	50	
寸法・乗車定員	車両全長	mm	4,195		4,195	4,245	4,395	4,370	
	車両全幅	mm	1,690		1,695	1,690	1,695	1,695	
	車両全高	mm	1,520[1,530]		1,510[1,515]	1,530	1,500	1,510	
	ホイールベース	mm	2,550		2,550	2,550	2,600	2,535	
	トレッド	前	mm	1,455		1,455[1,450]	1,485	1,480	1,475
		後	mm	1,465[1,455]		1,465[1,455]	1,455	1,485	1,460
	最低地上高	mm	150		155	130	150	145	
	荷室(バン) 室内(ワゴン)	長さ	mm	1,810(1,040)		1,645	1,810(1,040)	1,830	1,750(1,005)
幅		mm	1,420(1,415)		1,405	1,420(1,415)	1,285	1,410	
高さ		mm	935		1,245	935	940	885	
床面地上高	mm	585[590]		-	-	525	620		
乗車定員	名	2(5)		5	2(5)	2(5)	2(5)		
最大積載量	kg	400(250)		-	400(250)	450(300)	400(250)		

I
レンタカー



ハイブリッドカー HYBRID

6AA-ZVW51-AHXEB/6AA-ZVW55-AHXEB/
6AA-MXPK10-AHXCB/6AA-MXPK15-AHXCB



プリウス



アクア

コード		7986				
メーカー		トヨタ				
型式		プリウス 2WD	プリウス 4WD	アクア 2WD	アクア 4WD	
車両型式		6AA-ZVW51-AHXEB	6AA-ZVW55-AHXEB	6AA-MXPK10-AHXCB	6AA-MXPK15-AHXCB	
重量・性能	車両重量 kg	1,350	1,450	1,080	1,190	
	車両総重量 kg	1,625	1,725	1,355	1,465	
	燃料消費率 km/l	30.8 WLTCモード (国土交通省審査値)	28.3 WLTCモード (国土交通省審査値)	35.8 WLTCモード (国土交通省審査値)	30.1 WLTCモード (国土交通省審査値)	
	主要燃費改善対策	可変バルブタイミング、アイドルストップ装置、 電動パワーステアリング、ハイブリッドシステム、 充電制御、電気式無段変速機		ハイブリッドシステム、アイドルストップ装置、 電気式無段変速機、可変バルブタイミング、 電動パワーステアリング、充電制御		
寸法・乗車定員	最小回転半径 m	5.1		4.9	5.2	
	車両寸法(D×W×H) mm	4,575×1,760×1,470		4,050×1,695×1,485	4,050×1,695×1,505	
	ホイールベース mm	2,700		2,600		
	トレッド(前×後) mm	1,530×1,540		1,490×1,485	1,480×1,485	
	最低地上高 mm	130		140	155	
	室内寸法(d×w×h) mm	2,110×1,490×1,195		1,830×1,425×1,190		
	乗車定員名	5		5		
エンジン等	型式	2ZR-FXE		M15A-FXE		
	種類	直列4気筒		直列3気筒		
	内径×行程 mm	80.5×88.3		80.5×97.6		
	圧縮比	-		-		
	総排気量 cc	1,797		1,490		
	最高出力<ネット> kW(ps)/rpm	72(98)/5,200		67(91)/5,500		
	最大トルク<ネット> N·m(kgf·m)/rpm	142(14.5)/3,600		120(12.2)/3,800~4,800		
	燃料供給装置	電子制御式燃料噴射装置(EFI)		電子制御式燃料噴射装置(EFI)		
	燃料タンク容量 ℓ	43		36		
	使用燃料	無鉛レギュラーガソリン		無鉛レギュラーガソリン		
サスペンション・ブレーキ	ステアリング	-		-		
	サスペンション	前	ストラット式コイルスプリング(スタビライザー付)		マクファーソンストラット式コイルスプリング	
		後	ダブルウィッシュボーン式コイルスプリング(スタビライザー付)		トーションビーム式コイルスプリング	ダブルウィッシュボーン式
	ブレーキ	前	ベンチレーテッドディスク		ベンチレーテッドディスク	
		後	ディスク		リーディングトレーリング式ドラム	
	駆動方式	前輪駆動方式	電気式4輪駆動方式	前輪駆動方式	電気式4輪駆動方式	
減速比	2.834	フロント:2.834/リヤ:10.487	2.834	フロント:2.834/リヤ:10.487		
動力用主電池	種類	リチウムイオン電池	ニッケル水素電池	リチウムイオン電池		
	個数	-		-		
	接続方式	-		-		
	容量 Ah	3.6	6.5	4.3		

I
レンタカー

レンタカー

乗用車

5BA-NRE161-AEXNB/3BA-NZE164-AEXNK/
5BA-NRE161G-AWXNB/3BA-NZE164G-AWXNK



アクシオ



フィールダー

I
レンタカー

コード		7986				
メーカー		トヨタカローラ				
型式		アクシオ 2WD	アクシオ 4WD	フィールダー 2WD	フィールダー 4WD	
車両型式		5BA-NRE161-AEXNB	3BA-NZE164-AEXNK	5BA-NRE161G-AWXNB	3BA-NZE164G-AWXNK	
重量・性能	車両重量 kg	1,090	1,170	1,120	1,180	
	車両総重量 kg	1,365	1,445	1,395	1,455	
	燃料消費率 km/l	19.8 WLTCモード (国土交通省審査値)	15.6 WLTCモード (国土交通省審査値)	19.8 WLTCモード (国土交通省審査値)	15.6 WLTCモード (国土交通省審査値)	
	主要燃費改善対策	アイドリングストップ装置、 可変バルブタイミング、 電動パワーステアリング、 自動無段変速機、 充電制御、ミラーサイクル	可変バルブタイミング、 電動パワーステアリング、 自動無段変速機、 充電制御	アイドリングストップ装置、 可変バルブタイミング、 電動パワーステアリング、 自動無段変速機、 充電制御、ミラーサイクル	可変バルブタイミング、 電動パワーステアリング、 自動無段変速機、 充電制御	
	最小回転半径 m	4.9		4.9		
主要寸法	車両全長 mm	4,400	4,400	4,400	4,400	
	車両全幅 mm	1,695	1,695	1,695	1,695	
	車両全高 mm	1,460	1,485	1,475	1,500	
	ホイールベース mm	2,600	2,600	2,600	2,600	
	トレッド	前 mm	1,470	1,480	1,470	1,480
		後 mm	1,460	1,475	1,465	1,475
	最低地上高 mm	155	135	155	135	
	室内	長さ mm	1,945	1,945	1,945	1,945
		幅 mm	1,430	1,430	1,430	1,430
		高さ mm	1,200	1,200	1,200	1,200
乗車定員名	5		5			
エンジン等	型式	2NR-FKE	1NZ-FE	2NR-FKE	1NZ-FE	
	種類	直列4気筒				
	内径×行程 mm	72.5×90.6	75.0×84.7	72.5×90.6	75.0×84.7	
	圧縮比	-	-	-	-	
	総排気量 l	1.496		1.496		
	最高出力<ネット> kW (ps) /rpm	80[109]/6,000	76[103]/6,000	80[109]/6,000	76[103]/6,000	
	最大トルク<ネット> N・m (kgf・m) /rpm	136[13.9]/4,400	132[13.5]/4,400	136[13.9]/4,400	132[13.5]/4,400	
	燃料供給装置	EFI(電子制御式燃料噴射装置)		EFI(電子制御式燃料噴射装置)		
	燃料タンク容量 l	42		42		
	使用燃料	ガソリン(レギュラー)		ガソリン(レギュラー)		
サスペンション・ブレーキ	ステアリング	-	-	-	-	
	サスペンション	前	マクファーソンストラット式コイルスプリング	マクファーソンストラット式コイルスプリング		
		後	トーションビーム式コイルスプリング	トーションビーム式コイルスプリング		
	ブレーキ	前	ベンチレーテッドディスク	ベンチレーテッドディスク		
		後	リーディングトレーリング式ドラム	リーディングトレーリング式ドラム		
駆動方式	前輪駆動方式	四輪駆動方式	前輪駆動方式	四輪駆動方式		
変速比・減速比	第1速					
	第2速					
	第3速	2.480~0.396	2.386~0.411	2.480~0.396	2.386~0.411	
	第4速					
	第5速					
後退	2.604~1.680	2.505~1.680	2.604~1.680	2.505~1.680		
減速比	5.356	5.698	5.356	5.698		



1BOXバン

3DF-GDH206V-SRTDY/ニッサン3BF-VR2E26/ニッサン3DF-VN6E26



ハイエース



キャラバン

コード		7987			
メーカー		トヨタ	日産		
型式		ハイエース	キャラバン 2WD	キャラバン 4WD	
車両型式		3DF-GDH206V-RHTDY	ニッサン3BF-VR2E26	ニッサン3DF-VN6E26	
重量・性能	車両重量 kg	1,960	1,770	2,040	
	車両総重量 kg	3,125/3,155	3,085/3,000/3,015	3,205/3,120/3,135	
	燃料消費率 km/ℓ	10.8 WLTCモード (国土交通省審査値)	8.3 WLTCモード (国土交通省審査値)	10.5 WLTCモード (国土交通省審査値)	
	主要燃費改善対策	-	-	-	
主要寸法	最小回転半径 m	5.2	5.2	5.7	
	車両全長 mm	4,695	4,695	4,695	
	車両全幅 mm	1,695	1,695	1,695	
	車両全高 mm	1,980	1,990	1,990	
	ホイールベース mm	2,570	2,555	2,555	
	トレッド	前 mm	1,470	1,475	1,470
		後 mm	1,465	1,450	1,450
	最低地上高 mm	185	170	170	
	室内	長さ mm	2,435/1,480	-	-
		幅 mm	1,545	-	-
高さ mm		1,335	-	-	
乗車定員名	3/6/9	3/6/9			
エンジン等	型式	1GD-FTV	QR20DE	4N16	
	種類	直列4気筒	DOHC・水冷直列4気筒		
	内径×行程 mm	92.0×103.6	89.0×80.3	86.0×105.0	
	圧縮比	-	9.7	15.1	
	総排気量 ℓ	2,754	1,998	2,439	
	最高出力<ネット> kW (ps)/rpm	111(151)/3,600	96(130)/5,600	97(132)/3,250	
	最大トルク<ネット> N·m (kgf·m)/rpm	300(30.6)/1,000~3,400	178(18.1)/4,400	370(37.7)/2,000	
	燃料供給装置	コモンレール式燃料噴射システム	ニッサンEGI(ECCS)	EDI(電子制御燃料噴射装置)	
	燃料タンク容量 ℓ	70	65		
	使用燃料	軽油	無鉛レギュラーガソリン	軽油	
サスペンション	ステアリング	-	ラック&ピニオン式		
	サスペンション	前	ダブルウィッシュボーン式トーションバースプリング	ダブルウィッシュボーン式	
		後	車軸式半楕円板ばね	リジッドリーフ式	
	ブレーキ	前	ベンチレーテッドディスク	ベンチレーテッドディスク式	
後		リーディングトレーリング式ドラム	リーディングトレーリング式		
変速比・減速比	駆動方式	4WD(フルタイム4輪駆動方式)	2WD(後輪駆動)	4WD	
	第1速	3.600	4.783	4.886	
	第2速	2.090	3.102	3.169	
	第3速	1.488	1.984	2.027	
	第4速	1.000	1.371	1.411	
	第5速	0.687	1.000	1.000	
	第6速	0.580	0.870	0.864	
	第7速	0	0.775	0.774	
	後退	3.732	3.858	4.041	
	減速比	4.100	3.700	3.700	

Ⅰ レンタカー

レンタカー

ダブルキャブトラック

PDG-FD70DBB2WA1/2RG-NJR88AF/
XZU710M-PQFMY



2RG-NJR88AF



XZU710M-PQFMY

ハイブリッドトラック

2SG-NMR88AM/BJG-NMR85AN



BJG-NMR85AN

I
レンタカー

コード	7963	7967			
積載クラス	1.2t	2t	2t		
メーカー	三菱ふそう	いすゞ	日野		
型式	PDG-FD70DBB2WA1	2RG-NJR88AF	XZU710M-PQFMY		
主要寸法	車両全長 mm	4,690	4,690	6,175	
	車両全幅 mm	1,695	1,695	1,995	
	車両全高 mm	1,990	1,975	2,215	
	ホイールベース mm	2,550	2,500	3,430	
	トレッド	前 mm	1,405	1,395	1,665
		後 mm	1,360	1,240	1,480
	荷台寸法	長さ mm	2,120	2,085	3,465
		幅 mm	1,615	1,620	1,895
		高さ mm	380	380	380
	床面地上高 mm	815	835	870	
最低地上高 mm	155	155	145		
性能	登坂能力 tanθ	0.49	-	-	
	最小回転半径 m	5.1	4.4	5.8	
	燃料消費率 km/ℓ	10.40	13.3	9.5	
	乗車定員名	6	6	7	
	最大積載量 kg	1,200	2,000	2,000	
重量	車両重量 kg	2,180	2,410	2,830	
	車両総重量 kg	3,710	4,740	5,215	
エンジン等	エンジン型式	4M42(T1)	4JZ1-TCS	N04C	
	燃料室形式	直接噴射式	直接噴射式	直接噴射式	
	総排気量 cc	2,977	2,999	4,009	
	最高出力 ps/rpm	110/3,200	150	136	
	最大トルク kgf-m/rpm	26.0/1,700	38.2	36.0	
	燃料タンク容量 ℓ	70	50	100	
	タイヤサイズ 前/後	215/65R15	195/75R15	205/70R16	

コード	7965	7974		
積載クラス	2t	3t		
メーカー	いすゞ	いすゞ		
型式	2SG-NMR88AM	BJG-NMR85AN		
主要寸法	車両全長 mm	6,070	6,075	
	車両全幅 mm	1,890	1,890	
	車両全高 mm	2,285	2,260	
	ホイールベース mm	3,360	3,360	
	トレッド	前 mm	1,395	1,395
		後 mm	1,425	1,425
	荷台寸法	長さ mm	4,355	4,355
		幅 mm	1,790	1,790
		高さ mm	380	380
	床面地上高 mm	1,000	1,020	
最低地上高 mm	180	180		
性能	登坂能力 tanθ	-	-	
	最小回転半径 m	5.9	6.3	
	燃料消費率 km/ℓ	14.5	12.7	
	乗車定員名	3	3	
	最大積載量 kg	2,000	3,000	
重量	車両重量 kg	2,920	2,980	
	車両総重量 kg	5,085	6,145	
エンジン等	エンジン型式	4JZ1-TCS	4JZ1-TCS	
	燃料室形式	直接噴射式	直接噴射式	
	総排気量 cc	2,999	2,999	
	最高出力 ps/rpm	150	150	
	最大トルク kgf-m/rpm	38.2	38.2	
	燃料タンク容量 ℓ	100	100	
	タイヤサイズ 前/後	205/85R16	205/85R16	

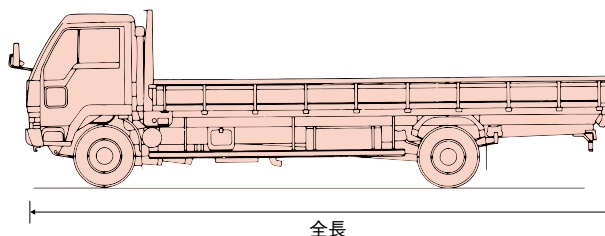
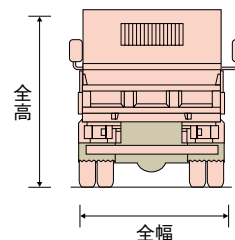


トラック

2RG-NJR88AF/2RG-NLR88AC/2RG-NNR88AC/PDG-FK710DJ5/
PDG-FK71DJ5/2PG-FRR90S4/BDG-FC6JKWA



PDG-FK71DJ5



I
レンタカー

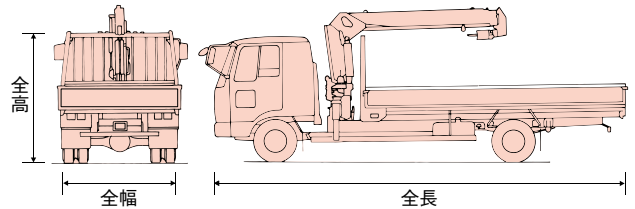
コード		7965				7969				
積載クラス		2t	2t	2t	2t	4t	4t	4t		
メーカー		いすゞ	いすゞ	いすゞ	三菱ふそう	三菱ふそう	いすゞ	日野		
型式		2RG-NJR88AF	2RG-NLR88AC	2RG-NNR88AC	PDG-FK710DJ5	PDG-FK71DJ5	2PG-FRR90S4	BDG-FC6JKWA		
主要寸法	車両全長	mm	4,690	6,065	6,145	5,985	8,155	8,125	8,165	
	車両全幅	mm	1,695	1,890	2,180	1,930	2,240	2,255	2,230	
	車両全高	mm	1,970	2,210	2,260	2,140	2,460	2,465	2,420	
	ホイールベース	mm	2,500	3,360	3,395	3,350	4,650	4,660	4,650	
	トレッド	前	mm	1,395	1,395	1,675	1,390	1,790	1,795	1,770
		後	mm	1,240	1,425	1,485	1,435	1,665	1,660	1,660
	荷台寸法	長さ	mm	3,120	4,360	4,355	4,350	6,200	5,750	6,205
		幅	mm	1,620	1,800	2,070	1,790	2,120	2,140	2,130
		高さ	mm	380	380	380	380	400	2,350	395
		床面地上高	mm	860	905	900	960	1,055	1,090	1,095
	最低地上高	mm	155	170	180	175	185	185	190	
性能	登坂能力	tanθ	-	-	-	0.53	0.57	-	-	
	最小回転半径	m	4.4	5.8	5.6	6.2	7.2	6.9	6.9	
	燃料消費率	km/ℓ	13.3	13.3	13.3	9.5	6.7	8.8	6.6	
	乗車定員	名	3	3	3	3	3	3	3	
	最大積載量	kg	2,000	2,000	2,000	2,000	3,950	4,000	4,250	
重量	車両重量	kg	2,260	2,560	2,760	2,490	3,840	3,835	3,570	
	車両総重量	kg	4,425	4,725	4,870	4,655	7,955	7,995	7,930	
エンジン等	エンジン型式		4JZ1-TCS	4JZ1-TCS	4JZ1-TCS	4M42(T3)	4M50(T5)	4HK1-TCS	J05D	
	燃料室形式		直接噴射式	直接噴射式	直接噴射式	直接噴射式	直接噴射式	直接噴射式	直接噴射式	
	総排気量	cc	2,999	2,999	2,999	2,977	4,899	5,193	4,728	
	最高出力	ps/rpm	150	150	150	130	180	210	180	
	最大トルク	kgf·m/rpm	38.2	38.2	38.2	30.0	54.0	72.0	50.0	
	燃料タンク容量	ℓ	70	110	100	100	100	100	100	
	タイヤサイズ 前/後		195/75R15	205/75R16	205/75R16	185/85R16	225/80R17.5	225/80R17.5	225/80R17.5	

詳細はお近くの営業所にお問い合わせください。

レンタカー

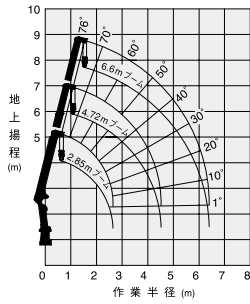
クレーン付トラック

BKG-NKRR85AR/TPG-NKR85AR/BDG-XZU414M/
 PDG-FE73DEN4KA4/PDG-FE73DEN4KA4/BDG-NMR85AR/
 TPG-NMR85AR/PKG-FRR90S1/BDG-FC6JKWA/2KG-FC2ABK
 PDG-FK71DJ5K/PDG-FK71DJ5K

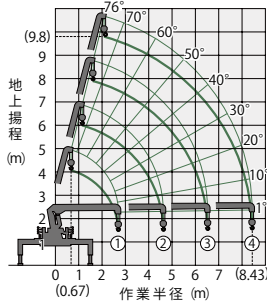


PKG-FRR90S1

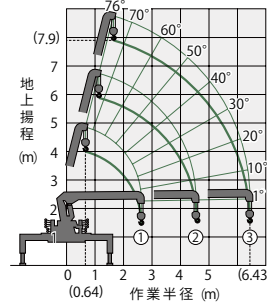
コード		7966				7975	7970						
積載クラス		2t	2t	2t	2t(ラジコン)	3t	4t	4t	4t(ラジコン)	4t	4t(ラジコン)		
メーカー		いすゞ	日野	三菱ふそう	三菱ふそう	いすゞ	いすゞ	日野	日野	三菱ふそう	三菱ふそう		
型式		BKG-NKRR85AR TPG-NKR85AR	BDG-XZU414M	PDG-FE73DEN4KA4	PDG-FE73DEN4KA4	BDG-NMR85AR TPG-NMR85AR	PKG-FRR90S1	BDG-FC6JKWA	2KG-FC2ABK	PDG-FK71DJ5K	PDG-FK71DJ5K		
主 要 寸 法	車両全長	mm	5,990	6,175	5,985	5,985	6,065	8,195	8,140	8,160	8,155	8,155	
	車両全幅	mm	1,900	1,995	1,930	1,930	1,890	2,260	2,235	2,230	2,240	2,240	
	車両全高	mm	2,670	2,640	2,560	2,560	2,645	3,070	2,985	2,440	3,000	3,000	
	ホイールベース	mm	3,360	3,430	3,350	3,350	3,360	4,660	4,650	4,650	4,650	4,650	
	トレッド	前	mm	1,395	1,665	1,390	1,390	1,395	1,795	1,770	1,800	1,790	1,790
		後	mm	1,425	1,480	1,435	1,435	1,425	1,640	1,660	1,660	1,665	1,665
	荷台寸法	長さ	mm	3,710	3,810	3,790	3,790	3,720	5,400	5,400	5,400	5,450	5,450
		幅	mm	1,790	1,895	1,790	1,790	1,790	2,140	2,140	2,130	2,120	2,120
		高さ	mm	380	380	380	380	380	400	400	390	400	400
		床面地上高	mm	895	1,000	1,005	1,005	960	1,090	1,095	1,110	1,055	1,055
	最低地上高	mm	170	250-300	180	180	190	195	300	-	185	185	
性 能	登坂能力	tanθ	-	-	0.51	0.51	-	-	-	-	0.61	0.61	
	最小回転半径	m	5.9	5.8	6.6	6.6	6.3	6.9	6.9	7.0	7.4	7.4	
	燃料消費率	km/l	10.4	9.5	8.90	8.90	10.4	7.3	6.6	7.40	6.70	6.70	
	乗車定員	名	3	3	3	3	3	3	3	2	3	3	
重 量	最大積載量	kg	2,000	2,000	2,000	2,000	2,850	2,750	2,850	2,400	2,700	2,650	
	車両重量	kg	3,360	3,570	3,480	3,520	3,475	5,060	4,970	3,490	5,105	5,145	
	車両総重量	kg	5,525	5,735	5,645	5,685	6,490	7,975	7,985	7,900	7,970	7,960	
エ ン ジ ン 等	エンジン型式		4JJ1-TCS	NO4C	4M50(T4)	4M50(T4)	4JJ1-TCS	4HK1-TCC	JO5D	A05C-TG(A5-Ⅱ)	4M50(T5)	4M50(T5)	
	燃料室形式		直接噴射式	直接噴射式	直接噴射式	直接噴射式	直接噴射式	直接噴射式	直接噴射式	-	直接噴射式	直接噴射式	
	総排気量	cc	2,999	4,009	4,899	4,899	2,999	5,193	4,728	5,123	4,899	4,899	
	最高出力	ps/pm	150	136	150	150	150	190	180	190	180	180	
	最大トルク	kgm/pm	38.2	36.0	45.0	45.0	38.2	53.0	50.0	72	54.0	54.0	
	燃料タンク容量	ℓ	100	100	100	100	100	100	100	100	100	100	
タイヤサイズ 前/後		195/85R16	205/85R16	205/85R16	205/85R16	205/85R16	225/80R17.5	225/90R17.5	225/90R17.5	225/90R17.5	225/90R17.5	225/90R17.5	



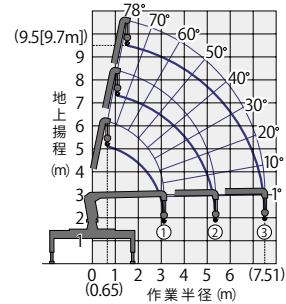
ZR263R



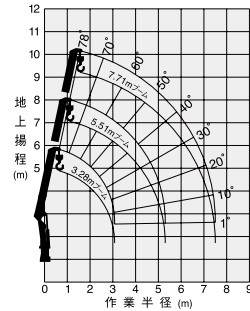
URG264



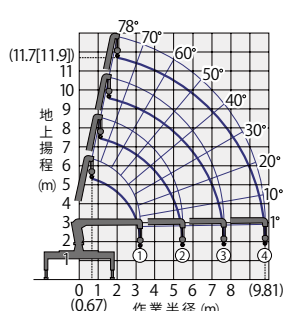
URG263



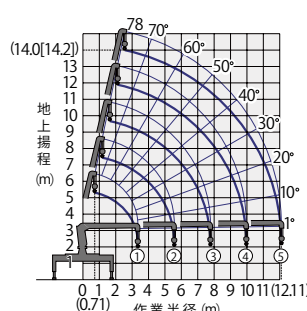
URG343



ZE303



URG344



URG345

クレーンメーカー	タダノ	タダノ	タダノ	タダノ	タダノ	タダノ
型 式	ZR-263H (ZR-264H)	ZR263	ZR263R	ZE-303MH (ZE-304MH)	ZE304H	ZE304HR
最大定格総重量 t	2.63 (2.63)	2.63	2.63	2.93 (2.93)	2.93	2.93
最大作業半径 m	6.4 (8.4)	6.4	6.4	7.5 (9.8)	9.8	9.8
最大地上揚程 m	7.8 (9.7)	約7.8	約7.8	9.2 (11.4)	約11.4	約11.4
ブーム長さ m	2.85~6.60 (2.87~8.60)	2.85~6.6	2.85~6.6	3.28~7.71 (3.34~10.0)	3.34~10.0	3.34~10.0
ブーム起伏/旋回範囲 度	1~76/360°連続 (1~76/360°連続)	1~76/360°連続	1~76/360°連続	1~76/360°連続 (1~76/360°連続)	1~78/360°連続	1~78/360°連続
アウトリガー張出幅 m	3.0/1.72 (3.0/1.72)	3.0/1.72	3.0/1.72	3.4/2.0 (3.4/2.0)	3.4/2.0	3.4/2.0

クレーンメーカー	古河ユニック	古河ユニック	古河ユニック	古河ユニック	古河ユニック	古河ユニック
型 式	URG263RA1 (URG264RA1)	URG263RA2 (URG264RA2)	URG343RA1 (URG344RA1)	URG343RA2 (URG344RA2)	URG345RA1	URG345RA2
最大定格総重量 t	2.63 (2.63)	2.63 (2.63)	2.93 (2.93)	2.93 (2.93)	2.93	2.93
最大作業半径 m	6.43 (8.43)	6.43 (8.43)	7.51 (9.81)	7.51 (9.81)	12.11	12.11
最大地上揚程 m	約7.9 (約9.8)	約7.9 (約9.8)	約9.5 (約11.7)	約9.5 (約11.7)	14.0	14.0
ブーム長さ m	2.80~6.61 (2.88~8.61)	2.80~6.61 (2.88~8.61)	3.31~7.70 (3.41~10.00)	3.31~7.70 (3.41~10.00)	3.54~12.30	3.54~12.30
ブーム起伏/旋回範囲 度	1~76/360°連続 (1~76/360°連続)	1~76/360°連続 (1~76/360°連続)	1~76/360°連続 (1~76/360°連続)	1~76/360°連続 (1~76/360°連続)	1~78/360°連続	1~78/360°連続
アウトリガー張出幅 m	3.0/1.726 (3.0/1.726)	3.0/1.726 (3.0/1.726)	3.52/2.02 (3.52/2.02)	3.52/2.02 (3.52/2.02)	3.52/2.02	3.52/2.02

※型式の末尾が"RA1"はML警報型,"RA2"はML停止型クレーンです。

クレーンメーカー	古河ユニック	古河ユニック	古河ユニック	古河ユニック	古河ユニック	古河ユニック
型 式	URG263K (URG264K)	URG263RK (URG264RK)	URG263RKA (URG264RKA)	URG343K (URG344K)	URG343RK (URG344RK)	URG343RKA (URG344RKA)
最大定格総重量 t	2.63 (2.63)	2.63 (2.63)	2.63 (2.63)	2.93 (2.93)	2.93 (2.93)	2.93 (2.93)
最大作業半径 m	6.43 (8.43)	6.43 (8.43)	6.43 (8.43)	7.51 (9.81)	7.51 (9.81)	7.51 (9.81)
最大地上揚程 m	約7.9 (約9.8)	約7.9 (約9.8)	約7.9 (約9.8)	約9.5 (約11.7)	約9.5 (約11.7)	約9.5 (約11.7)
ブーム長さ m	2.80~6.61 (2.88~8.61)	2.80~6.61 (2.88~8.61)	2.80~6.61 (2.88~8.61)	3.31~7.70 (3.41~10.00)	3.31~7.70 (3.41~10.00)	3.31~7.70 (3.41~10.00)
ブーム起伏/旋回範囲 度	1~76/360°連続 (1~76/360°連続)	1~76/360°連続 (1~76/360°連続)	1~76/360°連続 (1~76/360°連続)	1~78/360°連続 (1~78/360°連続)	1~78/360°連続 (1~78/360°連続)	1~78/360°連続 (1~78/360°連続)
アウトリガー張出幅 m	3.0/1.726 (3.0/1.726)	3.0/1.726 (3.0/1.726)	3.0/1.726 (3.0/1.726)	3.52/2.02 (3.52/2.02)	3.52/2.02 (3.52/2.02)	3.52/2.02 (3.52/2.02)

※型式の末尾が"RKA"はセーフティ仕様,"RK"はラジコン付き仕様,"K"はマニュアル仕様クレーンです。

クレーンメーカー	古河ユニック	古河ユニック	古河ユニック	古河ユニック	古河ユニック	古河ユニック
型 式	URG345K	URG345RK	URG345RKA	URV263K (URV264K)	URU263RSKK (URU264RSKK)	URV343K (URV344K)
最大定格総重量 t	2.93	2.93	2.93	2.63 (2.63)	2.63 (2.63)	2.93 (2.93)
最大作業半径 m	12.11	12.11	12.11	6.43 (8.43)	6.43 (8.43)	7.51 (9.81)
最大地上揚程 m	14.0	14.0	14.0	約7.9 (約9.8)	約7.9 (約9.8)	約9.5 (約11.7)
ブーム長さ m	3.54~12.30	3.54~12.30	3.54~12.30	2.79~6.60 (2.87~8.60)	2.79~6.60 (2.87~8.60)	3.31~7.70 (3.41~10.00)
ブーム起伏/旋回範囲 度	1~78/360°連続	1~78/360°連続	1~78/360°連続	1~76/360°連続 (1~76/360°連続)	1~76/360°連続 (1~76/360°連続)	1~78/360°連続 (1~78/360°連続)
アウトリガー張出幅 m	3.52/2.02	3.52/2.02	3.52/2.02	3.0/1.726 (3.0/1.726)	3.0/1.726 (3.0/1.726)	3.52/2.02 (3.52/2.02)

※型式の末尾が"RKA"はセーフティ仕様,"RK""RSKK"はラジコン付き仕様,"K"はマニュアル仕様クレーンです。

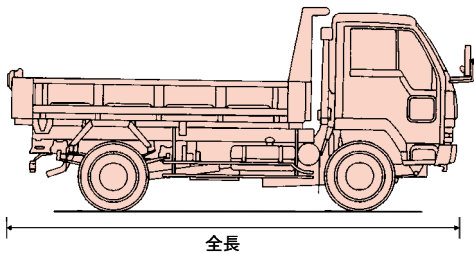
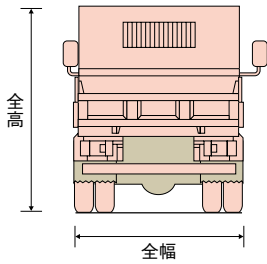
※3段クレーン時の性能、()内は、4段クレーン。

詳細はお近くの営業所にお問い合わせください。

レンタカー

ダンプカー

BKG-NJR85AD/TPG-NJR85AD/TKG-XZC610T/PDG-FE71BBD4EA3/
BKG-NKR85AD/TKG-XZU600T/PDG-FE71BBD4JA3/BDG-NKR85AD/
TKG-XZU620T/2RG-NKR88AN-EJ6AD-M11A/2RG-XZU600



I
レンタカー

コード		7920			7925			7930		7931		
積載クラス		2t	2t	2t	2t(三転)	2t	2t(三転)	3t	3t	3t	3t	
メーカー		いすゞ	日野	三菱ふそう	いすゞ	日野	三菱ふそう	いすゞ	日野	いすゞ	日野	
型式		BKG-NJR85AD TPG-NJR85AD	TKG-XZC610T	PDG-FE71BBD4EA3	BKG-NKR85AD TKG-XZU600T	PDG-FE71BBD4JA3	BDG-NKR85AD TKG-XZU620T	2RG-NKR88AN-EJ6AD-M11A	2RG-XZU600			
主要寸法	車両全長 mm	4,690	4,690	4,690	4,670	4,690	4,680	4,690	4,685	4,680	4,690	
	車両全幅 mm	1,695	1,695	1,695	1,695	1,695	1,695	1,695	1,695	1,695	1,690	
	車両全高 mm	1,980	1,960	1,990	1,980	1,960	1,990	1,980	1,990	1,970	1,990	
	ホイールベース mm	2,490	2,500	2,500	2,490	2,500	2,500	2,490	2,525	2,490	2,525	
	トレッド	前 mm	1,395	1,405	1,390	1,395	1,405	1,390	1,395	1,400	1,395	1,400
		後 mm	1,240	1,245	1,235	1,240	1,245	1,235	1,240	1,245	1,240	1,245
	荷台寸法	長さ mm	3,050	3,050	3,050	3,050	3,050	3,050	3,100(3,050)	3,050	3,050	3,050
		幅 mm	1,600	1,600	1,600	1,600	1,600	1,600	1,600	1,600	1,600	1,600
		高さ mm	320	320	320	320	320	320	370	370	370	370
	性能	床面地上高 mm	970(870)	840	985	985	970	1,020	980(855)	865	975	975
最低地上高 mm		190(170)	145	180	190	145	180	190(155)	175	155	160	
登坂能力 tanθ		-	-	0.55	-	-	0.55	-	-	-	-	
最小回転半径 m		4.8(4.5)	4.8	5.1	4.8	4.8	5.1	4.8(4.5)	5.2	4.5	5.2	
燃料消費率 km/ℓ		10.4	10.40	9.50	10.4	10.40	9.50	10.4	9.60	10.60	10.6	
乗車定員 名		3	3	3	3	3	3	3	3	3	3	
最大積載量 kg		2,000	2,000	2,000	2,000	2,000	2,000	3,000	3,000	3,000	3,000	
重量		車両重量 kg	2,700(2,720)	2,650	2,680	2,930	2,875	2,890	2,760(2,790)	2,740	3,290	3,340
		車両総重量 kg	4,865(4,885)	4,815	4,845	5,040	5,040	5,055	5,925(5,955)	5,905	6,455	6,505
エンジン等		エンジン型式	4JJ1-TCS	N04C-UN	4M42(T3)	4JJ1-TCS	N04C-UN	4M42(T3)	4JJ1-TCS	N04C-UN	4JJ1-TCS	N04C-WD
	燃料室形式	直接噴射式	-	直接噴射式	直接噴射式	-	直接噴射式	直接噴射式	-	-	-	
	総排気量 cc	2,999	4,009	2,977	2,999	4,009	2,977	2,999	4,009	2,999	4,009	
	最高出力 ps/rpm	150	136	130	150	136	130	150	136	150	150	
	最大トルク kgf/m/rpm	38.2	40	30.0	38.2	40	30.0	38.2	40	-	44.9	
	燃料タンク容量 ℓ	75	80	70	75	80	70	75	80	60	80	
タイヤサイズ 前/後	195/85R16 (205/70R16)	195R75R15	195/85R16	195/85R16	195/75R15	195/85R16	195/85R16 (205/75R16)	195/85R16	205/75R16	195/85R16		

※()は低床車型選択時



ダンプカー

PKG-FRR90S1/2KG-FC2ABD/PDG-FK71DC5D/PDG-FK71DC5D/
PDG-FK71DC5D/PKG-FRR90S1/PDG-NPR75N-FN5AD-D 16A



ダンプ 4t



三転ダンプ 4t



スライドダンプ 4t

I
レンタカー

コード		7940				7945	7941			
積載クラス		4t	4t	4t	4t(Fゲート)	4t(三転)	4t(スライド)			
メーカー		いすゞ	日野	三菱ふそう	三菱ふそう	三菱ふそう	いすゞ			
型式		PKG-FRR90S1	2KG-FC2ABD	PDG-FK71DC5D	PDG-FK71DC5D	PDG-FK71DC5D	PKG-FRR90S1 PDG-NPR75N-FN5AD-D 16A			
主要寸法	車両全長	mm	5,430	5,440	5,380	5,365	5,380	5,450	5,165	
	車両全幅	mm	2,200	2,190	2,190	2,210	2,190	2,200	2,130	
	車両全高	mm	2,500	2,505	2,520	2,520	2,520	2,470	2,360	
	ホイールベース	mm	2,880	2,890	2,910	2,910	2,910	2,880	2,795	
	トレッド	前	mm	1,795	1,800	1,790	1,790	1,790	1,795	1,675
		後	mm	1,660	1,660	1,665	1,665	1,665	1,660	1,525
	荷台寸法	長さ	mm	3,400	3,400	3,400	3,335	3,200	3,400	3,300
		幅	mm	2,060	2,060	2,060	2,000	2,060	2,060	2,000
		高さ	mm	360	320	340	360	340	330	350
		床面地上高	mm	1,140(1,070)	1,105	1,090	1,100	1,090	1,135	1,060
	最低地上高	mm	185(155)	-	185	185	185	185	190	
性能	登坂能力	tanθ	-	-	0.67	0.67	0.67	-	-	
	最小回転半径	m	4.5	4.6	4.8	4.8	4.8	4.5	5.3 ^{*1}	
	燃料消費率	km/l	7.3	7.40	6.70	6.70	6.70	7.3	7.2	
	乗車定員	名	3	3	3	3	3	3	3	
	最大積載量	kg	3,900	3,650	3,650	3,700	3,650	3,600	3,650	
重量	車両重量	kg	3,870	4,095	4,150	4,110	4,150	4,205	4,175	
	車両総重量	kg	7,935	7,910	7,965	7,975	7,965	7,970	7,990	
エンジン等	エンジン型式		4HK1-TCC	A05C-TG(A5-VI)	4M50(T5)	4M50(T5)	4M50(T5)	4HK1-TCC	4HK1-TCN	
	燃料室形式		直接噴射式	-	直接噴射式	直接噴射式	直接噴射式	直接噴射式	直接噴射式	
	総排気量	cc	5,193	5,123	4,899	4,899	4,899	5,193	5,193	
	最高出力	ps/rpm	190	190	180	180	180	190	155	
	最大トルク	kgfm/rpm	53.0	72	54.0	54.0	54.0	53.0	42.7	
	燃料タンク容量	ℓ	100	100	100	100	100	100	100	
	タイヤサイズ	前/後	225/80R17.5	225/80R17.5	225/80R17.5	225/80R17.5	225/80R17.5	225/80R17.5	225/85R16	

※()は低床車型選択時

※1:標準出荷時は最小回転半径が5.1m、タイヤが前後ともに215/85R16となります。

詳細はお近くの営業所にお問い合わせください。

レンタカー

パワーゲート付トラック

2RG-FBA20B21S00K/2RG-FEA20E21S00K/2RG-FBA20B21W00P/
2RG-FEB50E21W00R/2RG-XZU710TQTMYM/2RG-XZU710PQTMYM

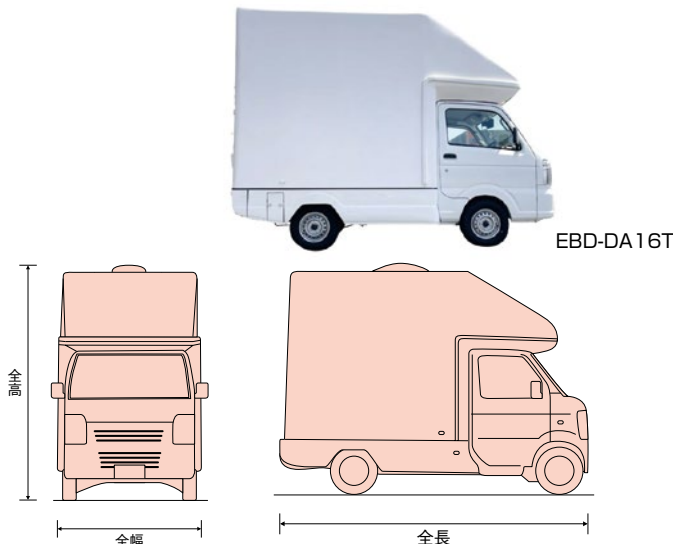


パワーゲート付トラック

コード		7967					
積載クラス		2トトラック(Pゲート)ショート	2トトラック(Pゲート)ロング	2トキャブ(Pゲート)ショート	2トキャブ(Pゲート)ワイドロング	2トトラックPG	2トキャブPG
メーカー		三菱ふそう				日野	
型式		2RG-FBA20B21S00K	2RG-FEA20E21S00K	2RG-FBA20B21W00P	2RG-FEB50E21W00R	2RG-XZU710TQTMYM	2RG-XZU710PQTMYM
ゲート種類		垂直600kg/1,200mm			垂直800kg/1,200mm	垂直600kg(1,200mm)	
車両全長	mm	4,690	5,985	4,690	6,230	6,190	6,190
車両全幅	mm	1,695	1,930	1,695	2,000	2,185	1,995
車両全高	mm	1,990	2,150	1,990	2,220	2,235	2,245
ホイールベース	mm	2,500	3,400	2,500	3,400	3,430	3,430
トレッド	前	mm	1,390	1,390	1,390	1,665	1,665
	後	mm	1,235	1,435	1,235	1,495	1,480
荷台寸法	長さ	mm	3,100	4,330	2,100	3,360	4,340
	幅	mm	1,615	1,790	1,615	1,900	2,085
	高さ	mm	380	380	380	380	380
床面地上高	mm	855	895	845	915	900	895
最低地上高	mm	150	170	150	170	-	-
登坂能力	tanθ	-	-	-	-	-	-
最小回転半径	m	4.5	5.9	4.5	5.8	5.7	
燃料消費率	km/ℓ	11.4				11.4	
乗車定員	名	3		6	7	3	4
最大積載量	kg	2,000				2,000	
車両重量	kg	2,430	2,690	2,570	3,080	3,080	3,190
車両総重量	kg	4,595	4,855	4,900	5,465	5,245	5,575
エンジン型式		4P10(T2)			4P10(T4)	NO4C-WD	
燃料室形式		直接噴射式				-	-
総排気量	cc	2,998				4,009	
最高出力	ps/rpm	130			150	150	
最大トルク	kgf·m/rpm	43.8				44.9	
燃料タンク容量	ℓ	70	100	70	100	100	
タイヤサイズ	前/後	195/75R15	195/85R15	195/75R15	205/75R16	205/70R17.5	

トイレカー

EBD-DA16T



コード		5918	
メーカー		プレジール	
型式		EBD-DA16T	
車両	全長	mm	3,390
	全幅	mm	1,475
	全高	mm	2,650
室内高		mm	1,780
給水タンク		ℓ	100
便槽タンク		ℓ	280
ベース車仕様	ベース	スズキキャリイ	
	エンジン	ガソリン	
	駆動方式	2WD	
	定員	2名	
燃料タンク容量		ℓ	40



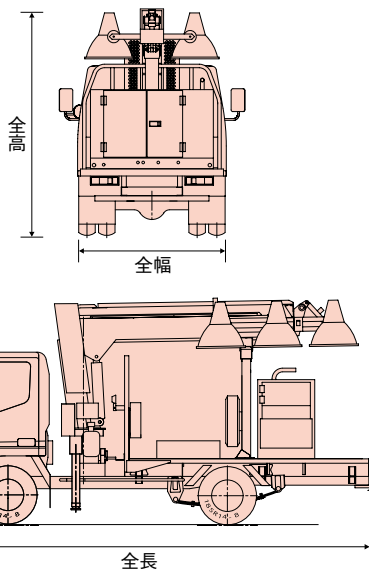
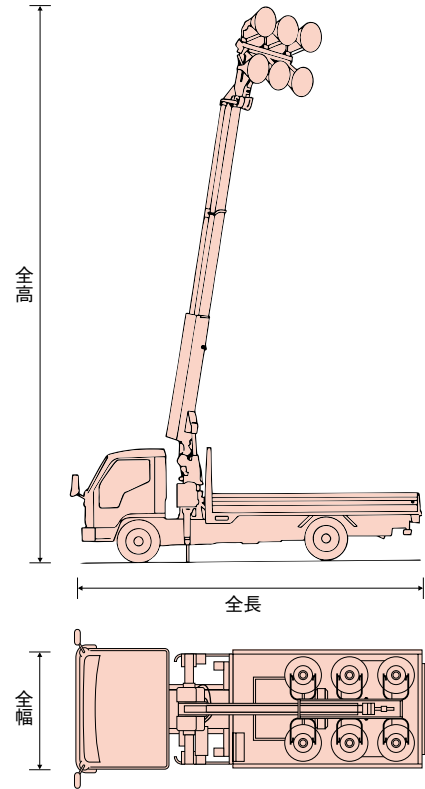
投光車/クレーン付トラック取付用投光器

SPL6/LB106C



SPL6

LB106C



I
レンタカー

コード	2921	2912	
メーカー	エスマック	ヤンマー	
型式	SPL6	LB106C	
照明装置	ランプ出力	水銀灯 1,000W×6灯 メタルハライドランプ 1,000W×6灯	メタルハライドランプ 1,000W×6灯
	全光束 lm	水銀灯 58,000 メタルハライドランプ 109,000	672,000
	投光器	アルミ製	アルミ製
	灯高 m	8.0 (投光器6灯中心)	8.8
本体部	投光器チルト角度 度	40	90
	ブーム型式	油圧複動シリンダによる3段伸縮	—
	起伏角度 度	1~75	0~90
	旋回装置	油圧モータ+ウォーム減速機	—
	旋回角度 度	300 (右90:左210)	—
	アウトリガ型式	油圧複動シリンダ直押式	—
電力供給装置	アウトリガ張出幅 m	1.54~2.60	—
	装備品	作業灯、輪止め、ジャッキベース	—
	メーカー	デンヨー	北越
	型式	DCA-13ESY	SDG13S-7B1
	出力	10.5kVA/50Hz 13.0kVA/60Hz	三相10.5kVA/50Hz 三相13.0kVA/60Hz 単相6.1kVA/50Hz 単相7.5kVA/60Hz
	燃料	軽油	軽油
	燃料タンク容量 ℓ	62	95
燃料消費率	燃料消費率	約2ℓ/時間 (水銀灯又はメタルハライドランプ6灯点灯時)	約2.2ℓ/時間
	連続運転時間	約30時間 (水銀灯又はメタルハライドランプ6灯点灯時)	約43時間
	乾燥重量 kg	490	560
投光機・車両一体型	○	—	

※LB106Cは仕様によって変わります。

詳細はお近くの営業所にお問い合わせください。

レンタカー

吸引車

GV4-W413C/GV4-W414C/MV-400S/SM-04CVP



MV-400S



SM-04CVP

I
レンタカー

コード		5926			
車格		4t車	4t車	4t車	4t車
メーカー		新明和		KATO	兼松エンジニアリング
型式		GV4-W413C	GV4-W414C	MV-400S	SM-04CVP
寸法・重量	全長 mm	6,420	6,445	5,960	6,750
	全幅 mm	2,200	2,190	2,190	2,190
	全高 mm	2,600	2,650	2,680	2,650
	車両重量 kg	5,300	5,540	5,370	5,700
性能	乗員名	2		3	2
	車両総重量 kg	7,980	7,950	7,985	7,950
	レシーバタンク実容積 m ³	3.15	2.80	2.95	2.50
	ブロワ型式	湿式・2段ルーツ式		水還流式	—
吸引能力	理論風量	45m ³ /min		50m ³ /min	40
	吸引圧力	-93kPa[-700mmHg]		-90kPa[-675mmHg]	-96kPa[-720mmHg]
	加圧圧力	59kPa[0.6kgf/cm ²]		70kPa	70kPa
	ドライ砂 t/時	12		12.4	—
真空安全弁型式	汚泥 t/時	40		—	—
	2次・3次一体型キャッチャ	乾式キャッチャ		2次乾式キャッチャ 3次 —	—
	4次キャッチャ	湿式キャッチャ		湿式キャッチャ	—
	真空安全弁型式	—		—	—
吸引サイレンサ	加圧安全弁型式	付き(1個)		付き(1個)	—
	吸引サイレンサ	付き		付き	—
	吐出サイレンサ	付き		—	—
駆動PTO仕様		大容量T/MサイドPTO、必要トルク 490Nm[50kgf/m]以上		大容量T/MサイドPTO 必要トルク 490Nm[50kgf/m] 以上	大容量T/M PTO



パッカー車

BKG-NKR85AN



BKG-NKR85AN

散水車

PDG-FE83DCY6A4/
PKG-NPR75N



PKG-NPR75N

コード		5914		
積載クラス		2t		
メーカー		いすゞ		
型式		BKG-NKR85AN		
主要寸法	車両全長	mm	5,210	
	車両全幅	mm	1,845	
	車両全高	mm	2,295	
	ホイールベース	mm	2,490	
	トレッド	前	mm	1,395
		後	mm	1,240
	荷台寸法	長さ	mm	2,270
		幅	mm	1,730
		高さ	mm	1,330
	床面地上高	mm	730 (投入口地上高)	
最低地上高	mm	-		
塵芥	仕様	圧縮式		
	荷箱容積	m ³	4.3	
	ホッパ容積	m ³	-	
	積み込みサイクル	S	-	
	排出方法	押し出し式		
	汚水タンク容量	ℓ	-	
積載対象物	一般厨雑芥			
性能	登坂能力	tanθ	-	
	最小回転半径	m	4.8	
	燃料消費率	km/ℓ	10.4	
	乗車定員	名	3	
	最大積載量	kg	2,000	
重量	車両重量	kg	4,060	
	車両総重量	kg	6,225	
エンジン等	エンジン型式	4JJ1-TCS		
	燃料室形式	直接噴射式		
	総排気量	cc	2,999	
	最高出力	ps/rpm	150	
	最大トルク	kgm/rpm	38.2	
	燃料タンク容量	ℓ	75	
タイヤサイズ	前/後	195/85R16		

コード		5903			
積載クラス		4kℓ散水車			
メーカー		三菱ふそう	いすゞ		
型式		PDG-FE83DCY6A4	PKG-NPR75N		
主要寸法	車両全長	mm	5,850	5,450	
	車両全幅	mm	2,070	2,030	
	車両全高	mm	2,190	2,070	
	ホイールベース	mm	2,750	2,795	
	トレッド	前	mm	1,665	1,680
		後	mm	1,560	1,525
	荷台寸法	長さ	mm	-	-
		幅	mm	-	-
		高さ	mm	-	-
	床面地上高	mm	-	-	
最低地上高	mm	200	190		
登坂能力	tanθ	0.45	-		
性能	最小回転半径	m	5.1	5.1	
	燃料消費率	km/ℓ	7.50	10.4	
	乗車定員	名	2	3	
	最大積載量	kg	4,000	4,000	
	重量	車両重量	kg	3,540	3,480
車両総重量		kg	7,650	7,645	
エンジン等	エンジン型式	4M50(T4)	4HK1-TCN		
	燃料室形式	直接噴射式	直接噴射式		
	総排気量	cc	4,899	5,193	
	最高出力	ps/rpm	150	155	
	最大トルク	kgm/rpm	45.0	53.0	
	燃料タンク容量	ℓ	100	100	
タイヤサイズ	前/後	225/85R16	215/85R16		
メーカー		極東			
タンク仕様	タンク容量	ℓ	4,000	4,000	
	エンジンポンプ	渦巻形軽油エンジン		独立型	
	吸水口	左1カ所		左1カ所	
	排水口	左1カ所		左1カ所	
	散水方式：前方洗浄散水	左右1個		ノズル式2個	
	散水方式：後方重力散水	左右1個		散水弁式2個	
散水幅	m	4	4		

I
レンタカー

あおり支柱

TAP-15



- 荷台の側板あおりをしっかりと固定し、墜落防止用親網ロープを固定します。
- 荷台作業時の安全確保と安定性向上に貢献します。

コード	2898
メーカー	ピカコーポレイション
型式	TAP-15
取付可能挟み込み高さ	mm 300~510
取付可能厚み	mm 30~60
外形寸法(幅×奥行×高さ)	mm 210×211×2,211
質量	kg 8.6

昇降ステップ

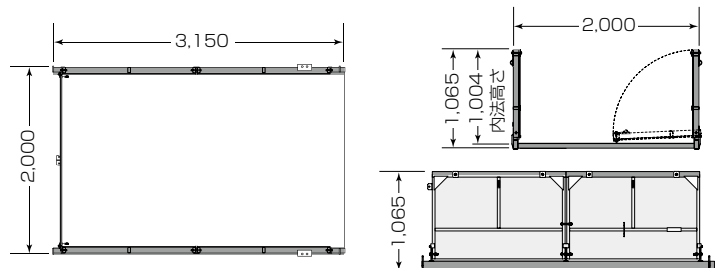
DXF-14TEA/REG-M/REG-L/DXF-18TEA



- 荷台への安全な乗降をサポートする折りたたみ式ステップです。
- 高所作業や積み下ろし時の転倒防止に効果的で、作業効率と安全性を向上させます。

コード	2899			
メーカー	ピカコーポレイション	ナカオ		ピカコーポレイション
型式	DXF-14TEA	REG-M	REG-L	DXF-18TEA
天板高さ	m 1.02~1.45	1.02~1.45	1.39~1.85	1.47~1.90
段数	4	4	5	6
踏ざん間隔	mm 317	—	—	283
設置寸法 (昇降面/奥行)	mm 435/723~855	579/834~1,083	579/1,050~1,314	435/859~990
保管収納寸法 (長さ×幅×奥行)	mm 1,235×540×165	1,783×703×187	2,216×703×187	1,630×540×165
質量	kg 11.2	14.0	15.7	13.5
備考	手摺付、折畳式	手摺付、折畳式	手摺付、折畳式	手摺付、折畳式

コの雪運びマス



コード	7984
メーカー	カナテック
型式	コの雪運びマス(4tダンプ仕様)
構造	軽量鉄骨構造
アオリパネル	カラーコンパネ厚12mm
床	スチールプレート厚2.3mm
外寸	W2,000×L3,150×H1,065mm(アオリ立込時)
重量	320kg



除排雪時に使用する場合アオリ高までの積載で積載重量≒3,200kg(排雪単位重量500kg/m³想定)
 ※2tダンプ仕様も製作可能です。※砂利等の建築土木資材の運搬には使用できません。

I
レンタカー