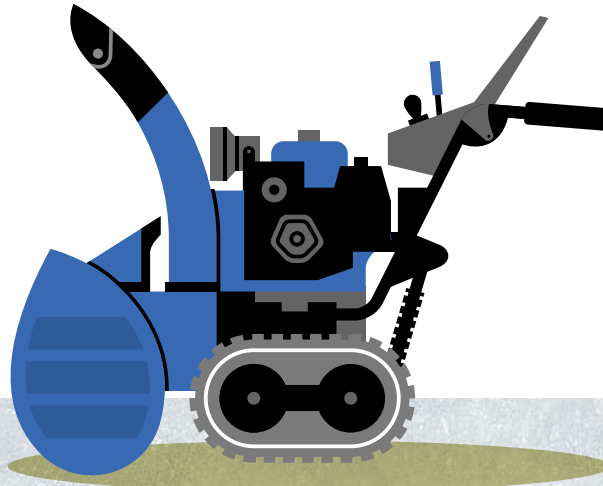


kanamoto

CONSTRUCTION EQUIPMENT HYPER GUIDE 2026



11

Seasonal machinery

シーズン機器



シーズン機器

除湿乾燥機

RFB-500F



RFB-500F

コード	6863
メーカー	オリオン機械
型式	RFB-500F
除湿能力 ℓ/h	1.4/1.6
風量 m³/min	8/9
電源 50/60Hz	V 単相100
消費電力 50/60Hz	W 540/610
ドレンタンク ℓ	17
外形寸法 (D×W×H)	mm 407×377×858
重量	kg 36

気化式冷風扇

RKF406α/RKF506α



RKF406α



RKF506α

コード	8306		
メーカー	静岡製機		
型式	RKF406α	RKF506α	
電源 V	単相100	単相100	
寸法 (W×D×H) mm	550×563×1,367	673×658×1,565	
有効貯水量 ℓ	50	50	
給水方式	タンク貯水式	タンク貯水式 (自動給水可能)	
安全装置	過負荷保護・水切れ検知・モーター加熱保護		
ファン径 mm	400	450	
質量 kg	51	74	
風向・風量	左右・上下各40°オートスイング、風量可変(3段階)		
周波数別能力 (50/60)	冷房能力 kW	3.9/4.4	7.5/8.5
	消費電力 W	178/245	360/500
	最大風量 m³/min	105/116	130/150
	水蒸発量 ℓ/h	5.0/5.6	10.2/12.2

ミスト扇風機(100V)

MWM-502/SFJ1002/SFJ-2020/SFC-104



SFC-104



MWM-502

細霧を発生し、屋内外の冷却効果(クールダウン)、粉塵ダウン、消臭、霧を使つての演出など多彩な用途で利用されています。

コード	8312			
メーカー	三笠産業	スーパー工業		
型式	MWM-502	SFJ1002	SFJ-2020	SFC-104
吐出水量 ℓ/min	0.28	0.24	0.24	0.07
粒子径 μm	25	30	30	-
噴霧量 ℓ/min	0.28	0.24	0.24	0.07
電源 V	単相100	単相100	100	100
出力 kW	ポンモーター0.13 ファンモーター0.14	ポンモーター0.55 ファンモーター0.15	ポンモーター0.25 ファンモーター0.16	0.21
首振り角度 度	60	60	60	60
首折れ角度 度	ファン水平状態から上に20下に40	35	40	30
水タンク ℓ	35	28(ボールタップ付)	60	20
ファンサイズ mm	450	450	450	500
外形寸法 (D×W×H) mm	530×530(1,700最小~1,900最大)	780×630(1,570最小~2,080最大)	710×530(1,750最小~2,020最大)	630×680×1,750
質量 kg	40	72	48	28



スポットクーラー

CW1 (1人用1HP) / CW2 (2人用1.5HP) / CW3 (3人用2HP)



CW1 (1人用1HP)

CW2 (2人用1.5HP)

CW3 (3人用2HP)

コード	8300		
メーカー	荏原製作所		
型式	CW1(1人用1HP)	CW2(2人用1.5HP)	CW3(3人用2HP)
定格電圧 V	単相100	三相200/220	
定格周波数 Hz	50/60		
定格消費電力(50/60Hz) kW	1.0/1.2	1.5/2.0	2.0/2.6
始動電流(50/60Hz) A	42/39	21/29	34/32
運転電流(50/60Hz) A	10.5/11.5	5.8/6.7	7.8/8.8
冷房能力(50/60Hz) ※1 kcal/h	2,150/2,350	3,700/4,200	5,100/5,700
冷房吹出温度差 ※1 deg	9.5~11		
運転範囲	25℃ D.B.50%RH~45℃ D.B.40%RH		
コンプレッサーモータ出力 kW	0.7	1.1	1.5
ファンモータ出力 kW	0.16	0.15	0.15
風量切替 / エアフィルタ	強弱2段切替 / 樹脂ネット		
保護装置	過電流継電器・コンプレッサー保護サーモスタット		
	ファンモータ保護温度ヒューズ 逆相保護装置・ファンモータ保護サーマルプロテクタ		
電源コード	2P/3P プラグ付2m	-	
ダクト径	φ125エルボ型	φ125ストレート型	
特別附属品	延長ダクト(~5m)		
外形寸法(D×W×L) ※2 mm	490×860×390	490×1,300×590	
本体質量 kg	48	85	92

※1 冷房能力、冷房吹出温度差は、周囲条件 35℃ D.B.60%RH のときの値です。

※2 ダクトは除く。

スポットクーラー大型

CD12E



コード	8307		
メーカー	荏原製作所		
型式	CD12E		
定格電圧 V	三相 200/220		
周波数 Hz	50	60	
定格電流 A	41	43/41	
冷房能力 kW	30.8	34.5	
除湿能力 L/h	23	26	
圧縮機	出力 kW		
	7.5		
室内ファン	出力 kW		
	2.2		
	静圧 kPa	1.12	1.57
	風量 m³/min	72	87
接続ダクト口径 mm	300		
冷媒	R407C 充填量: 10kg		
外形寸法 mm	1,390W×2,020L×1,550H		
質量 kg	970		

シーズン機器

ブライトヒーター

HR100/VAL6PH/VAL6PK/VAL6PKⅡ/HR120D/HR-35L/HR-330E-L



HR-300E-L

コード	6847		6848			6849	
メーカー	オリオン機械		静岡製機			オリオン機械	
型式	HR100	VAL6PH	VAL6PK	VAL6PKⅡ	HR120D	HR-35L	HR-330E-L
発熱量 kcal/h	10,000	10,900	15,000	15,000(強) 11,700(弱)	12,100	31,800	30,100
電源 V(50/60Hz)	単相 100	単相 100	単相 100	単相 100	単相 100	単相 100	単相 100
消費電力 W	78/74	71/65	110/120	86/76	75/80	80/75	60/60
首振角度 度	—	—	上方45~下方10	上方40~下方5	上45・下10	—	上20
燃料タンク容量 ℓ	9	白灯油 10	白灯油 15	白灯油 22.5	22	41	54
燃料消費量 ℓ/h	1.2	1.3	1.8	1.8(強) 1.4(弱)	1.44	3.8	3.6
外形寸法 (D×W×H) mm	555×271×651	538×309×587	448×606×713	677×521×723	575×520×655	1,078×575×763	727×546×928
乾燥重量 kg	16	15	22	22	21	53	42

ブルヒーター

GHR240A1-R/FM-101F/FM-181F



GHR240A1-R



FM-101F

コード	6890		6890	
メーカー	オリオン		ダイニチ工業	
型式	GHR240A1-R	FM-101F	FM-181F	
暖房出力 (最大~最小) kW	18.2~9.1	10.00~3.50	17.50~5.60	
燃料消費量 ℓ/h	1.87~0.94	0.972~0.340	1.70~0.544	
燃焼継続時間 (大火力~小火力) h	11~23	約 13~38	約 11~35	
暖房の目安量	木造 42 コンクリート 56	木造 26 コンクリート 35	木造 44 コンクリート 61	
電源 V(Hz)	単相 100 (50/60)	単相 100 (50/60)	単相 100 (50/60)	
消費電力 W (50/60) Hz	燃焼時火力 56/53 点火時火力 67/64	大火力時 265/265 小火力時 140/140	大火力時 435/435 小火力時 205/205 最大(点火時) 935/935 最大(点火時) 950/950	
外形寸法 (W×H×L) mm	504×870×496	456×665×546	507×724×581	
重量 kg	30	16.4	19.0	

ジェットファーンズ

HS290-L/HPD36-L/HS-270-L/HG-DH2/HI35



HS290-L



HPD36-L



HI35

コード	6858				
メーカー	オリオン機械			静岡製機	エクセン
型式	HS290-L	HPD36-L	HS-270-L	HG-DH2	HI35
発熱量 kcal/h	28,600	31,000	27,000	30,100	29,348
風量 m ³ /min	44	45/52	40	45/52	192
電源 50/60Hz V	単相 100	単相 100	単相 100	単相 100	単相 100
消費電力 50/60Hz W	400/470	375/420	400/470	232/313	520/613
燃料タンク容量 ℓ	タンク無し	タンク無し	タンク無し	白灯油(タンク無し)	65
燃料消費量 ℓ/h	4.23	3.7	4.0	3.6	2.4
外形寸法 (D×W×H) mm	1,002×605×712	1,002×605×712	972×605×712	998×554×746	1,142×618×968
重量 kg	55	48	55	50	84
温度分布範囲 ℃	10m 先	36	38	34	35
	20m 先	32	35	30	30
	30m 先	30	33	28	27

※カタログ上の数値は測定値であり、保証値ではありません。



ジェットヒーター

HPS-80A/HP-160/HPE310-L/HPS310F-L/HPS310E-LL/
HG-125N/HG-125NII/HP350-L



HPS-80A



HPE310-L

コード	6811	6812	6814					6815	
メーカー	オリオン機械					静岡製機		オリオン機械	
型式	HPS-80A	HP-160	HPE310-L	HPS310F-L	HPS310E-LL	HG-125N	HG-125NII	HP350-L	
発熱量 kcal/h	8,000	16,800	30,100	30,100	30,100	30,100	30,100	35,000	
風量 m ³ /min	2.6/3.2	5.6	13/15	13/15	13/15	16/18	16/18	14	
電源 50/60Hz V	単相100	単相100	単相100	単相100	単相100	単相100	単相100	単相100	
消費電力 50/60Hz W	64/60	180/270	120/140	130/150	130/150	100/112	98/114	380/530	
燃料タンク容量 ℓ	9	16	54	54	—	白灯油 54	白灯油 54	58	
燃料消費量 ℓ/h	0.96	2.0	3.6	3.6	3.6	3.6	3.6	4.18	
外形寸法(D×W×H) mm	499×244×423	861×370×465	770×565×785	750×565×785	750×565×650	712×565×780	717×565×810	1,060×525×658	
重量 kg	13	21	37	37	30	37	38	42	

石油タンク



コード	9928	
メーカー	ホクエイ	
タンク容量 ℓ	490	90
外形寸法(D×W×H) mm	540×1,450×2,120	380×380×940
重量 kg	76	16

I シーズン機器

防油BOX



コード	9031	
メーカー	ユウデン	
外形寸法(D×W×H) (本体) mm	970×1,600×1,850	
外形寸法(D×W×H) (屋根) mm	1,070×1,640×60	
重量 kg	225	

◎490ℓタンクを入れる、頑丈スチール製ケース。
◎雨が降っても、中に水が入りづらい安心設計。

POINT

カギが掛かるので、イタズラ・盗難に対して安心です。
「火気厳禁」「少量危険物貯蔵取扱所」などのステッカーが付いています。

シーズン機器

除雪機

HSS970n



HSS970n

コード	5970
メーカー	ホンダ
型式	HSS970n
使用燃料	自動車用無鉛ガソリン
燃料タンク容量 ℓ	5.0
最大出力 PS/rpm	8.6/3,600
除雪幅 mm	710
除雪高 mm	510
投雪ブロワ径 mm	300
投雪ブロワ周速 m/s	21
投雪口角度(回転/上下) 度	187/114
機体寸法(D×W×H) mm	1,410×725×1,170
機体質量 kg	125

融雪機

HR-1400-275G



型式	HR-1400-275G
融雪能力 m ² /h	5.0
寸法 mm	1,190×830×820
質量 kg	110
燃料タンク ℓ	灯油23

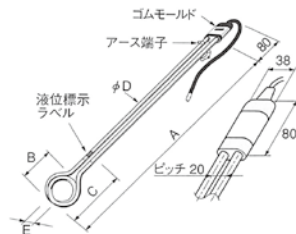
シーズヒーター

BWA1105/BWA1110/BWA1115/BWA1210/BWA1220



0.5kW

1.0kW



コード	6881				
メーカー	八光				
型式	BWA1105	BWA1110	BWA1115	BWA1210	BWA1220
電圧 V	100	100	100	単相200	単相200
容量 kW	0.5	1.0	1.5	1.0	2.0
外形寸法(A×B×C最低液位×D×E) mm	540×95×30×10×-	610×80×130×10×35	640×90×160×12×40	610×80×130×10×35	780×110×210×12×40
電線断面積 mm ²	1.25	1.25	2.0	1.25	1.25
質量 kg	0.9	1.0	1.3	1.0	1.4

ガスバーナー



バーナー口径	60cm
火炎温度	1,500℃
火炎形状	棒状炎
熱量	69.8kW(6,000kcal/h)
ホース長さ m	5
バーナー長さ mm	670



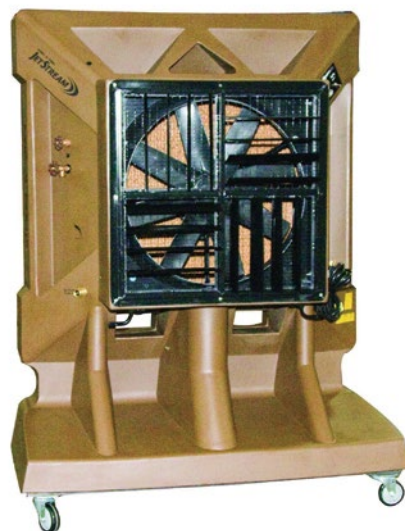
環境関連機器

ウォータークールファン(気化式冷風扇)

Hurricane (PACHR3600) / Jet Stream 2400 (PACJS2400) /
Islander (PACLDN01) / Classic 36" (PAC2K36HPVS)



PACH3600(Hurricane)



PACJS2400(JetStream)



PACLDN01(Islander)



PAC2K36HPVS(Classic36)

型 式	Hurricane (PACHR3600)	Jet Stream 2400 (PACJS2400)	Islander (PACLDN01)	Classic 36" (PAC2K36HPVS)
空 気 流 量	24,635m ³ /hr	12,742m ³ /hr	4,248m ³ /hr	17,160m ³ /hr
冷 却 能 力 m ³	326	186	56	246
変 速 機	Variable/自由調整	Variable/自由調整	Variable/自由調整	Variable/自由調整
本 体 サ イ ズ cm	195×188×89	183×138×71	223×96×96	170×157×81
本 体 重 量 kg	121	90	74	90
タ ン ク 容 量 ℓ	253	181	76	121
消 費 電 力	1,450W/11.4A	1,058W/9.2A	644W/5.6A	1,300W/11.3A
使 用 電 力 V	100 ※小型発電機による使用可能			

