

kanamoto

CONSTRUCTION EQUIPMENT HYPER GUIDE 2026



17

Environmental
equipment

環境機器



環境関連機器

ソーラー発電搭載型ハウス(クリーンエネハウス)

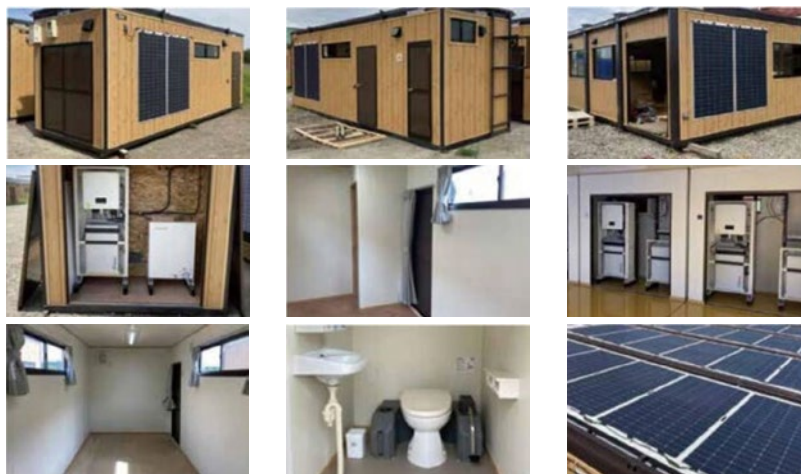
NETIS登録No. TH-240034-A

CEH-RS50/CEH-RS50T/CEH-RS40/CEH-RC50

対応地区: 北海道

CEH-RS40

対応地区: 東北 関東甲信越



CEH-RS50

CEH-RS50T

CEH-RC50



CEH-RS50

CEH-RS40

| コード | 7655 | 7656 | 7654 | 7659 | |
|------------|--------------|---------------|----------------------|------------------------------|--------------------------------|
| メーカー | カナテック | | | | |
| 型式 | CEH-RS50 | CEH-RS50T | CEH-RS40 | CEH-RC50(E1・E2・C1) | |
| 外部寸法・仕様 | 全長 D mm | 2,300 | 2,300 | 2,300 | 2,300 |
| | 全幅 W mm | 7,200 | 7,200 | 5,400 | 7,200 |
| | 全高 H mm | 2,600 | 2,600 | 2,600 | 2,600 |
| | 乾燥重量 kg | 2,150 | 2,380 | 1,850 | E1 2,500 / E2 2,540 / C1 2,370 |
| | 構造/屋根 | 軽量鉄骨/ガルバリウム鋼板 | 軽量鉄骨/ガルバリウム鋼板 | 軽量鉄骨/ガルバリウム鋼板 | 軽量鉄骨/ガルバリウム鋼板 |
| | 外壁 | 金属サイディング | 金属サイディング | 金属サイディング | 金属サイディング |
| | 窓(アルミサッシ) | 2 | 3 | 2 | E1 3 / E2 2 / C1 2 |
| ドア(アルミサッシ) | 2 | 3 | 2 | E1 無 / E2 1 / C1 無 | |
| 内部寸法・仕様 | 天井高 mm | 2,349 | 休憩 2,349 / トイレ 1,932 | 2,349 | 2,267 |
| | 間口 mm | 2,152 | 2,152 | 2,152 | E1・E2 2,216 / C1 2,300 |
| | 奥行 mm | 6,100(居室部分) | 休憩 4,947 / トイレ 1,100 | 4,300 | 5,757 |
| | 床 | コンパネ t12 | コンパネ t12 | コンパネ t12 | カラーコンパネ t12 |
| | 壁/天井 | 塩ビ合板 t3.8 | 塩ビ合板 t3.8 | 塩ビ合板 t3.8 | 塩ビ合板 t3.8 |
| | 換気口/電動換気扇 | 2/1 | 3/2 | 2/1 | E1 2 / 1、E2・C1 2 / 0 |
| | 照明(蛍光灯) | 2 | 休憩2/トイレ1 | 2 | 3 |
| コンセント | 6(外部コンセント1共) | 7(外部コンセント2共) | 7(外部コンセント1共) | E1 5(外1共) / E2 4(外1共) / C1 2 | |

※CEH-RS50Tは快通トイレ認定商品です。



ソーラー発電搭載型仮設ハウス

対応地区: **西日本**

RS40S



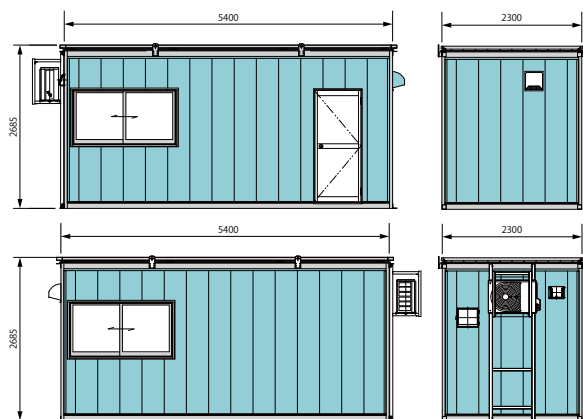
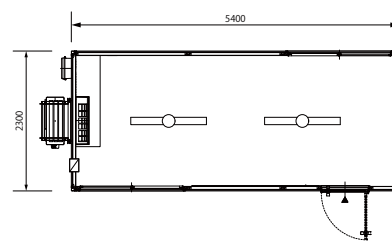
ハウス内部



太陽光パネル



エアコン



| コード | | 7654 |
|---------|-------------------|---|
| メーカー | | カナテック |
| 型式 | | RS40S |
| システム | 搭載太陽光出力 kW | 2.49 (415W×6枚) |
| | 蓄電池容量 kWh | 9.5 |
| | 定格出力 kW | 4.0 |
| | A C 出力 | 単相100V 40A |
| ユニットハウス | NETIS登録 | KT-220141-A |
| | 全長 D mm | 2,300 |
| | 全幅 W mm | 5,400 |
| | 全高 H mm | 2,685 (ソーラー架台含む) |
| | 構造 | 軽量鉄骨造 |
| | 屋根 | ガルバリウム鋼板 t0.35 蟻掛け葺き |
| | 外壁 | 金属サイディング |
| | 天井・内装 | 塩ビ合板 t3.8 |
| | 床 | コンパネ t12 |
| | 設備 | アルミ製引違窓×2・アルミ製框戸×1 1口コンセント×1・2口コンセント×3・AC用コンセント×1 換気扇×1・給気口×1・分電盤(単2 2P30A)×1 |
| エアコン | 単相100V 4.0kw省エネ仕様 | |

詳細はお近くの営業所にお問い合わせください。

環境関連機器

ソーラー発電搭載移動式休憩車

対応地区: **西日本**

RSV-27M



太陽光パネル



ハウス内部



昇降ステップ

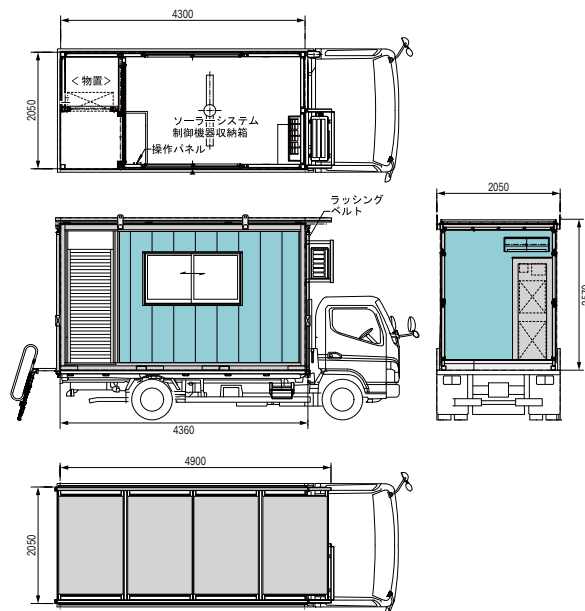


ハウス全景



エアコン

| | |
|---------------------|--|
| コード | 7651 |
| メーカー | カナテック |
| 型式 | RSV-27M |
| システ ム | 搭載太陽光出力 kW 1.66 (415W×4枚) |
| | 蓄電池容量 kWh 9.5 |
| | 定格出力 kW 4.0 |
| | AC出力 単相100V 40A |
| | NETIS登録 KT-220141-A |
| ユニ ット ハウ ス | 全長 D mm 2,050 |
| | 全幅 W mm 4,300 |
| | 全高 H mm 2,570 |
| | 構造 軽量鉄骨造 |
| | 屋根 ガルバリウム鋼板 t0.35 立平葺き |
| | 外壁 金属サイディング |
| | 天井・内装 塩ビ合板 t3.8 |
| | 床 コンパネ t12+ラワン t9の上タイルカーペット |
| | 設備 アルミ製引違窓×2・アルミ製引違戸×1 1口コンセント×1・2口コンセント×2・AC用コンセント×1 2口スイッチ×1・換気扇×1・分電盤(単2 2P30A)×1 |
| | エアコン 単相100V 2.8kw仕様 |





EJ-POWER 住宅用蓄電システム

EJ1-HB58/EJ1-HB115/
SH95BT



(※1)80%DOD/25℃/0.5C充放電/60%EOL
(※2)オプション(HEMSモデル、AIモデルに付属)
(※3)内海から500m~1,000m/重塩害設置不可
(※4)80%DOD/25℃/0.5C充放電/80%EOL

| コード | | 9811 | | |
|------------|-----------------|--------------------------------|--------------------------------|--------------------------|
| メーカー | | 荏原実業 | | SKH |
| 型 式 | | EJ1-HB58 | EJ1-HB115 | SH95BT |
| 蓄電容量 kWh | | 5.8 | 11.5 | 9.5 |
| 蓄電池ユニット | 電池種類 | リチウム蓄電池(リン酸鉄系) | リチウム蓄電池(リン酸鉄系) | リチウム蓄電池(リン酸鉄系) |
| | 電池搭載容量 kWh | 5.8 | 11.5 | 9.5 |
| | 実効容量 kWh | 5.2 | 10.4 | 8.1 |
| | 質 量 kg | 72.2 | 140.7 | 70 |
| | サイクル寿命 | 8,000回(※1) | 8,000回(※1) | 6,000回(※4) |
| | 防水防塵レベル | IP65 | IP65 | 屋内仕様 |
| | 充電時使用温度範囲 ℃ | 0~55 | 0~55 | 0~55 |
| | 放電時使用温度範囲 ℃ | -10~55 | -10~55 | -10~55 |
| 保管温度範囲 ℃ | -20~55 | -20~55 | -10~35 | |
| 通信ユニット(※2) | 電源電圧 VAC | 100~240 | 100~240 | — |
| | 寸 法 mm | W160xD240xH80 | W160xD240xH80 | — |
| | 通信方式 | RS485 / LTE / Wi-Fi / Ethernet | RS485 / LTE / Wi-Fi / Ethernet | — |
| 環境 | 使用湿度範囲 % | 0~100(氷結、結露なきこと) | 0~100(氷結、結露なきこと) | 5~95 |
| | 使用標高 m | <2,000 | <2,000 | <4,000 |
| | 塩害対応 | 可能(※3) | 可能(※3) | 対応不可 |
| | 冷却方式 | 自然空冷 | 強制空冷 | 強制空冷 |
| 外形寸法 | 絶縁方式 | 非絶縁トランスレス方式 | 非絶縁トランスレス方式 | 非絶縁トランスレス方式 |
| | ベースユニットサイズ mm | W749xD289xH1,627 | W749xD289xH1,627 | インバーター W322xD124xH426 |
| | 増設蓄電池ユニットサイズ mm | — | W640xD289xH897 | 蓄電池 W760xD136xH457 |
| | ベースユニット重量 kg | 153 | 160 | インバーター(単独) 11.5 |
| | 増設蓄電池ユニット重量 kg | — | 100.5 | 蓄電池(単独) 70 |
| | 総重量 kg | 153 | 260.5 | 81.5 |

ポータブル蓄電池シリーズ

EB120/DELTA2/DELTA2Max



DELTA2Max

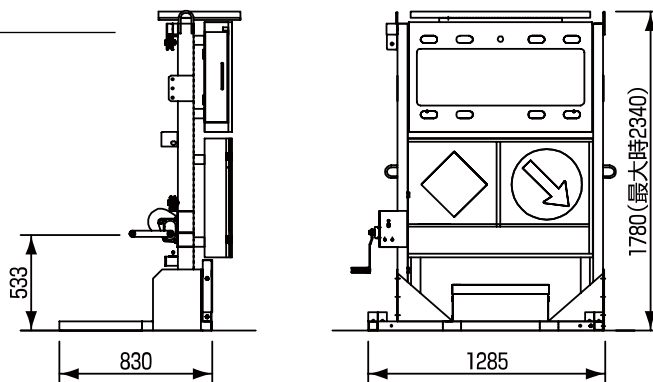
| コード | | 9810 | | |
|---------------|-------------------|-----------------------------|-------------|-----------|
| メーカー | | 荏原実業 | EcoFlow | |
| 型 式 | | EB120 | DELTA2 | DELTA2Max |
| 出力仕様 | | | | |
| AC出力 | 出力電力 W | 1,000 | 1,500 | 2,000 |
| | 出力電圧 VAC | 100 | 100 | 100 |
| | 出力周波数 Hz | 50/60 | 50/60 | 50/60 |
| DC出力 | 出力電圧 | 12.8V(±1V) | 12.6V | 12.6V |
| | 出力電流 A | 9 | 10 | 10 |
| USB出力 | 出力電圧 | 5V±0.3V | 5V | 5V |
| | 出力電流 A | 3 | 2.4 | 2.4 |
| | 備 考 | 2口出力電流:MAX3A | — | — |
| Type-C出力 | 規 格 | PD対応 | — | — |
| | 出力電圧 V | 5~20 | 5~20 | 5~20 |
| | 出力電流 | (5V/9V/12V/15V)3A,20V/2.25A | 5A | 5A |
| 入力仕様 | | | | |
| ACアダプター入力電圧範囲 | | 42V/200W(充電時間約7h) | 1,100W | 1,500W |
| 太陽光入力電力 | | 500W(充電時間300W時5h) | 500W | 1,000W |
| 電池仕様 | | | | |
| 電 圧 Vdc | 14.8 | — | — | |
| 容 量 Wh | 1,200 | 1,024 | 2,048 | |
| 主な本体仕様 | | | | |
| 防塵防水等級 | IP21 | — | — | |
| 使用温度範囲 | % | 10~90 | — | — |
| | ℃ | 0~40 | -10~45 | -10~45 |
| サ イ ズ mm | 293.5×165.4×364.7 | 400×211×281 | 497×242×305 | |
| 重 量 kg | 12.6 | 12 | 23 | |

I 環境関連機器

環境関連機器

トイレカー用ソーラー電光盤

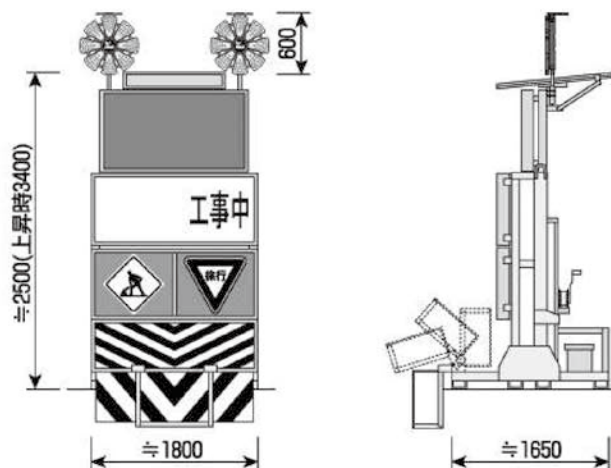
SD-1213



| | |
|---------|-------------------------------|
| コード | 2925 |
| メーカー | ティオック |
| 型式 | SD-1213 |
| 寸法 mm | W1,285×H1,780(上昇時H2,340)×D830 |
| 重量 kg | 約120 |
| 表示操作方法 | 登録ナンバー選択スイッチ式 |
| 登録パターン | 72パターン(文字:65パターン/連結:10パターン) |
| 内部プリンカー | 高輝度赤/緑LED使用 |
| 消費電力量 W | 最大約5 |
| 無日照動作期間 | 標準モード:約5日間 |
| バッテリー | DC12V38Ah×2個 |
| ソーラーパネル | DC12V55W |

レギュレーションガード - 関東型 -

SD-1803



| | |
|---------|--------------------------------|
| コード | 2925 |
| メーカー | ティオック |
| 型式 | SD-1803 |
| 寸法 mm | W1,800×D1,650×H2,500(最大H3,400) |
| 重量 kg | 約450 |
| 電源 | バッテリー式(DC12V152Ah) |
| 無日照動作日数 | 満充電より5日間(標準モード) |
| ソーラーパネル | 大型パネル(DC12V170W) |
| 操作方法 | 登録ナンバー選択スイッチ式(72パターン) |



Sun Q Solar(ソーラーユニット)

B型



太陽電池充放電コントローラ

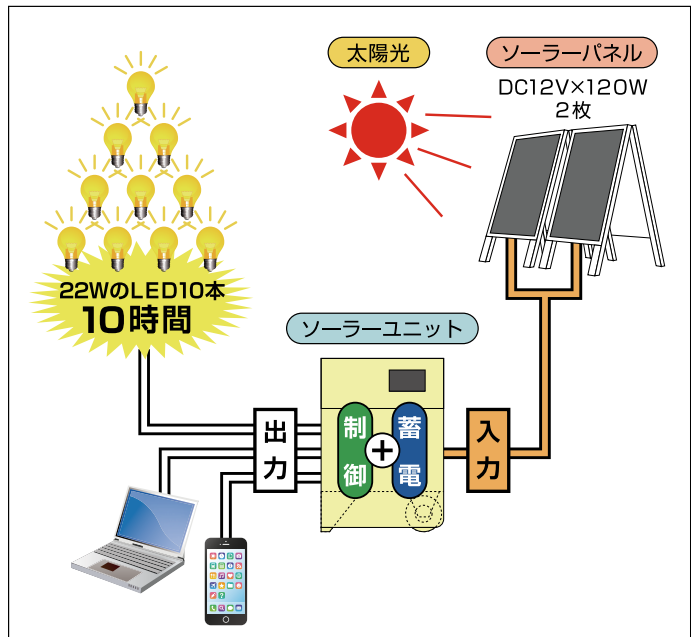


コントローラ機能

- バッテリー残量表示
- バッテリー電圧表示
- 発電電流表示
- 負荷電流表示

- ◎過充電防止
- ◎過放電防止

移動用ステーが収納されています。



| 型 式 | B型 |
|----------|--------------|
| 大 き さ mm | 850×580×540 |
| 容 量 | 100Ah×2個 |
| 出 力 | AC100V DC24V |
| 入 力 | ソーラー-DC24V |
| 売 電 | AC100V |

詳細はお近くの営業所にお問い合わせください。

環境関連機器

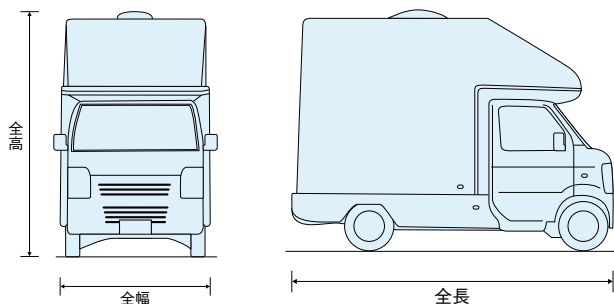
トイレカー

EBD-DA16T

■ 広くて清潔、
設備も充実の
水洗トイレトラック



EBD-DA16T(白)



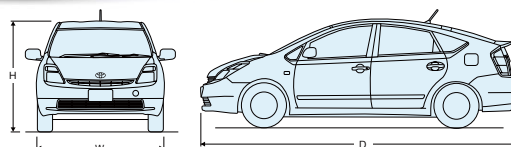
| | |
|-----------|---------------------------------------|
| コード | 5918 |
| メーカー | プレジール |
| 型式 | EBD-DA16T |
| 車両寸法 mm | (全高)2,650× (全長)3,390× (全幅)1,475 |
| 室内高 mm | 1,780 |
| 給水タンク ℓ | 100 |
| 便槽タンク ℓ | 280 |
| ベースエンジン | スズキ キャリイ |
| 駆動方式 | ガソリン |
| 定員名 | 2 |
| 燃料タンク容量 ℓ | 40 |

ハイブリッドカー

6AA-ZVW51-AHXEB/
6AA-ZVW55-AHXEB



プリウス



| | | | | |
|--------------------------|-----------------|--|--------------------------------|----------|
| コード | 7986 | | | |
| メーカー | トヨタ | | | |
| 型式 | プリウス 2WD | プリウス 4WD | | |
| 車両型式 | 6AA-ZVW51-AHXEB | 6AA-ZVW55-AHXEB | | |
| 重量・性能 | 車両重量 kg | 1,350 | 1,450 | |
| | 車両総重量 kg | 1,625 | 1,725 | |
| | 燃料消費率 km/l | 30.8 WLTCモード (国土交通省審査値) | 28.3 WLTCモード (国土交通省審査値) | |
| | 主要燃費改善対策 | 可変バルブタイミング、アイドルストップ装置、 電動パワーステアリング、ハイブリッドシステム、 充電制御、電気式無段変速機 | | |
| 寸法・乗車定員 | 最小回転半径 m | 5.1 | | |
| | 車両寸法 (D×W×H) mm | 4,575×1,760×1,470 | | |
| | ホイールベース mm | 2,700 | | |
| | トレッド (前×後) mm | 1,530×1,540 | | |
| | 最低地上高 mm | 130 | | |
| | 室内寸法 (d×w×h) mm | 2,110×1,490×1,195 | | |
| | 乗車定員名 | 5 | | |
| | エンジン等 | 型式 | 2ZR-FXE | |
| | | 種類 | 直列4気筒 | |
| | | 内径×行程 mm | 80.5×88.3 | |
| 圧縮比 | | - | | |
| 総排気量 cc | | 1,797 | | |
| 最高出力<ネット> kW(ps)/rpm | | 72(98)/5,200 | | |
| 最大トルク<ネット> Nm(kgf-m)/rpm | | 142(14.5)/3,600 | | |
| 燃料供給装置 | | 電子制御式燃料噴射装置(EFI) | | |
| 燃料タンク容量 ℓ | 43 | | | |
| 使用燃料 | 無鉛レギュラーガソリン | | | |
| サスペンション・ブレーキ | ステアリング | - | | |
| | サスペンション | 前 | ストラット式コイルスプリング(スタビライザー付) | |
| | | 後 | ダブルウィッシュボーン式コイルスプリング(スタビライザー付) | |
| | ブレーキ | 前 | ベンチレーテッドディスク | |
| | | 後 | ディスク | |
| | 駆動方式 | 前輪駆動方式 | 電気式4輪駆動方式 | |
| 減速 | 減速比 | 2.834 | フロント:2.834/リヤ:10.487 | |
| | 動力用主電池 | 種類 | リチウムイオン電池 | ニッケル水素電池 |
| | | 個数 | - | |
| | | 接続方式 | - | |
| 容量 Ah | 3.6 | 6.5 | | |

*その他自動車についてはレンタカー・トラック編をご覧ください。



防音型ランマー

MT-55L-SGK



| | | |
|-------|---------------|-------------|
| コード | 5417 | |
| メーカー | 三笠産業 | |
| 型式 | MT-55L-SGK | |
| 締固め性能 | 打撃ストローク mm | 30~70 |
| | 打撃数 vpm | 644~695 |
| | 打撃力 kg | 750~1,000 |
| | 締固板寸法 長さ×幅 mm | 325×220 |
| 機関 | 名称 | ロビンEH09-2D |
| | 型式 | 4サイクル空冷ガソリン |
| 寸法等 | 定格出力 ps/rpm | 2.8/3,800 |
| | 全長 mm | 712 |
| | 全幅 mm | 375 |
| | 全高 mm | 1,043 |
| | 自重 kg | 64 |

| 型式 | MT-55H | MT-55H-SS | MT-55H-SGK | MT-77HRL | MT-77HRL-SS |
|---------------|--------|-----------|------------|----------|-------------|
| 音響パワーレベル (dB) | 111 | 105 | 100 | 115 | 105 |
| | アスファルト | | | | |
| | 砕石 | 100 | 97 | 93 | 103 |

低騒音プレート

MVC-F60HS



| | | |
|-------|--------------|----------|
| コード | 5311 | |
| メーカー | 三笠産業 | |
| 型式 | MVC-F60HS | |
| 締固め性能 | 振動数 vpm | 5,600 |
| | 転圧速度 m/min | 22 |
| | 遠心力 kgf | 1,030 |
| | 振動寸法 長さ×幅 mm | 510×350 |
| 機関 | 名称 | ホンダGX120 |
| | 型式 | 4サイクル |
| 寸法等 | 最大出力 kW(PS) | 2.4(3.3) |
| | 全長 mm | 910 |
| | 全幅 mm | 350 |
| | 全高 mm | 805 |
| | 自重 kg | 69 |

| 型式 | MVC-F60H | MVC-F60HS |
|---------------|----------|-----------|
| 音響パワーレベル (dB) | 116 | 112 |
| | アスファルト | |
| | 砕石 | 101.4 |

充電式ランマー

MT-e55



- 路盤状況や作業内容に応じて選択可能な3段階スピード切替
- 防振ハンドルの採用により、手元振動を抑え、電子部品も保護
- スイッチー押しで、運転・停止が可能
- モーター・ハーネス等を保護するプロテクター/ファンガードを装備

| | | |
|-------|---------------|--------------------|
| コード | 5410 | |
| メーカー | 三笠産業 | |
| 型式 | MT-e55 | |
| 締固め性能 | 打撃ストローク mm | 30~70 |
| | 打撃数 vpm | 689 |
| | 打撃力 kg | 900~1,100 |
| | 締固板寸法 長さ×幅 mm | 340×265 |
| 機関 | 名称 | ホンダDC/ワ-ユニットGXE2.0 |
| | 型式 | バッテリー式 |
| 寸法等 | 定格出力 kW(PS) | 1.6(2.2) |
| | 全長 mm | 715 |
| | 全幅 mm | 350 |
| | 全高 mm | 1,040 |
| | 自重 kg | ※75 |

※バッテリー搭載時



充電式プレート

MVC-e60



- スイッチー押しで、運転・停止が可能

| | | |
|-------|--------------|--------------------|
| コード | 5311 | |
| メーカー | 三笠産業 | |
| 型式 | MVC-e60 | |
| 締固め性能 | 振動数 vpm | 5,600 |
| | 転圧速度 m/min | 25 |
| | 遠心力 kgf | 1,030 |
| | 振動寸法 長さ×幅 mm | 510×350 |
| 機関 | 名称 | ホンダDC/ワ-ユニットGXE2.0 |
| | 型式 | バッテリー式 |
| 寸法等 | 定格出力 kW(PS) | 1.6(2.2) |
| | 全長 mm | 910 |
| | 全幅 mm | 350 |
| | 全高 mm | 805 |
| | 自重 kg | ※77 |

※バッテリー搭載時



環境関連機器

超低騒音油圧ブレーカー

F22/Fc120/FxJ275SS

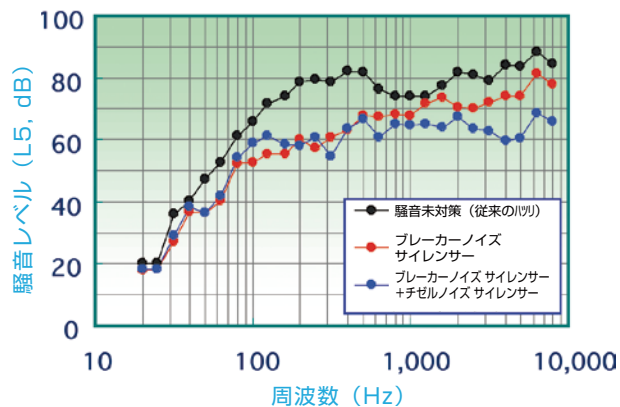


| コード | 5798 | | 5795 | |
|---------------------------|---------|---------|----------|--|
| 品名 | SS-BOX | | | |
| 型式 | F22 | Fc120 | FxJ275SS | |
| 本体質量(ロッド付) kg | 865 | 430 | 940 | |
| 総質量(SS-box付) kg | 1,730 | 850 | 1,748 | |
| 全長(SS-box付) mm | 2,377 | 1,983 | 2,512 | |
| 所要油量 L/min | 145~180 | 70~110 | 145~550 | |
| 作動油圧 MPa | 16~18 | 16~18 | 16~18 | |
| 打撃数 min ⁻¹ | 160~460 | 400~650 | 350~550 | |
| ロッド径 mm | 135 | 105 | 140 | |
| 取付ホース(OUT/IN) mm | 25/25 | 19/19 | 25/25 | |
| バケット容量 * 1 m ³ | 0.8~1.0 | 0.4~0.5 | 0.8~1.0 | |

※ 1 適合台車のバケット容量は新 JIS 表示です。
表示されているクラスでも取り付けられない場合がありますので、
油圧ショベルの機種・仕様をご確認のうえ、お問い合わせください。

ノイズサイレンサー

FCB-20



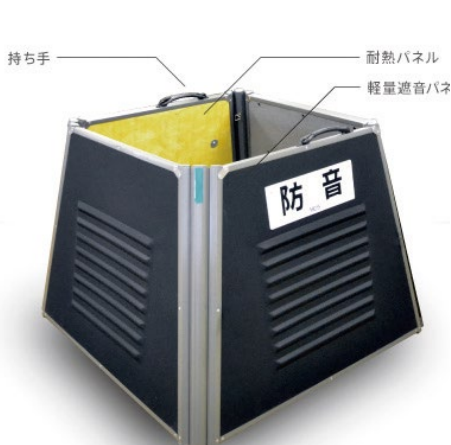
| 騒音対策 | 騒音レベル dB(L5) | 原音からの低減量 dB(L5) |
|-----------------------------|--------------|-----------------|
| 騒音未対策 (従来) | 94.6 | - |
| ブレーカーノイズサイレンサー | 86.0 | 8.6 |
| ブレーカーノイズサイレンサー+チゼルノイズサイレンサー | 77.0 | 17.6 |



簡易型防音ボックスミニリ・サイレンサー

MES-B8070

■ 小型移動式発電機の防音、ハツリ作業の防音など



かぶせるだけで耳障りな騒音を

最大 **50%** カット
※当社測定値

ひとりで簡単組み立て

約 **30** 秒

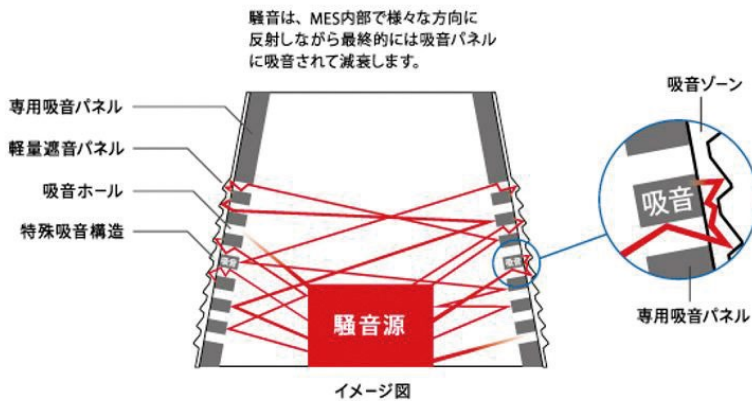
コンパクトに折り畳めて厚さ

約 **20** cm
※ B8070 の場合

| 型 式 | MES-B8070 |
|-----------|---|
| 重 量 kg | 11 |
| 使用時サイズ mm | W1,100×L1,100×H800 |
| 収納時サイズ mm | W1,100×T200×H800 |
| 使用可能発電機 | ・W550×L550×H550mmまで ・出力2.3kVAまでの発電機を推奨 |
| 特 長 | ・PP樹脂仕様で軽量 ・折りたたみ機能採用 |

[MES防音のしくみ]

特殊吸音構造を施した軽量遮音パネルに、当社独自の技術で新開発した専用吸音パネルを組み合わせ、従来にない、遮音・吸音特性を実現します。



お役に立てる使用場面例

《工事現場》

道路補修・鉄道関連の夜間工事の防音に
住宅密集地での工事の防音、仮囲いなどに
●発電機 ●ハツリ機 ●コンプレッサー
●ガス管修繕工事などの油圧ユニットなど

《祭り・各種野外イベント》

屋台や仮設商業施設の仮設電源、遊具の送風機械の防音
安全対策、目隠しに
●発電機 ●遊具の送風機械

《災害時》

備蓄非常用仮設電源の防音に
●災害備蓄用発電機 ●災害備蓄用照明



お祭り



災害避難場所



夜間工事現場



屋外イベント

環境関連機器

エコバリア



現場の騒音対策に、吸音と遮音を兼ね備えた新たな防音シート。

| | |
|------------------|-------------|
| コード | 8586 |
| 最大減音値(実験室データ) dB | 40.4 |
| 最大吸音率(実験室データ) | 100% |
| 全長 mm | 2,050 |
| 全幅 mm | 1,335 |
| ルール時寸法 mm | 400径、1,335幅 |
| 重量 kg | 6.4 |

バッテリーユニット

ZLS-12BD2



停電時の非常電源に
各種イベントに
工事電源に

| | | |
|------------------|---------------|-------|
| コード | 2966 | |
| メーカー | 日星工業 | |
| 型式 | ZLS-12BD2 | |
| 搭載バッテリー | リン酸鉄リチウムイオン | |
| 蓄電容量 Wh | 1,280 | |
| 定格出力 | DC 12V W | 240 |
| | AC 100V W | 1,000 |
| 瞬間最大出力(AC100V) W | 2,000(0.1秒) | |
| インバーター仕様 | 正弦波タイプ | |
| 質量 kg | 約47 | |
| 充電時間 | 約6時間(80%約4時間) | |
| 充電時電圧 V | AC100 | |
| 充電時消費電力 W | 350(最大) | |
| 防塵防水性能 | IP23相当(保管時) | |
| 最小寸法(W×D×H) mm | 716×398×619 | |
| 最大寸法(W×D×H) mm | 716×398×973 | |



環境リサイクル機械

自走式クラッシャー

BR380JG-3

クラス最大の大容量ジョークラッシャー



ECOLOGY & ECONOMY

環境にさらに優しく
特定特殊自動車排出ガス2014年基準適合車

ICT, KOMATSU CARE & KOMATRAX

視認性が大幅に改善
高精細7インチ液晶ディスプレイ(LCD)モニター

安心と信頼のサポート
KOMATSU CARE

SAFETY & MAINTENANCE

点検・整備時のアクセスが容易
メンテナンス用ステップ

マシンキャブからの転落を防ぐ
落下防止用ハンドレール・前後開閉型ブレード

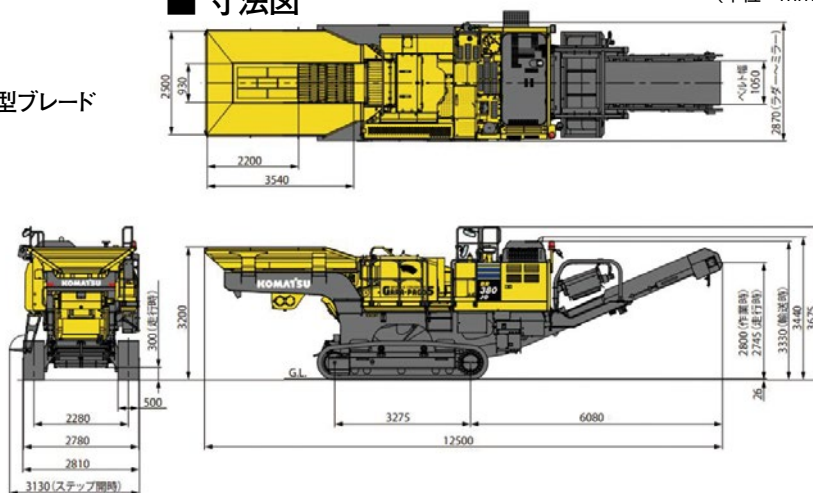
電気回路整備時の安全性が向上
バッテリーディスコネクトスイッチ

緊急時に備えた
セカンダリエンジン停止スイッチ



寸法図

(単位：mm)



| コ | | 1408 | |
|----------|------------------------|-------------------------------|-------------------------|
| メ | | コマツ | |
| 型 | | BR380JG-3 | |
| 特定特殊自動車 | 届出型式 | BR025 | |
| | エンジン指定型式 | コマツ SAA6D107E-3-B | |
| 仕様 | 機械質量 | kg | 34,800 |
| | エンジン名称 | コマツ SAA6D107E-3 | |
| | 形式 | 直噴、ターボ、空冷アタケウラ、EGR | |
| | 総行程容積(総排気量) | L(cc) | 6.69(6,690) |
| | 定格出力 グロス ^{*1} | kW/min ⁻¹ (ps/rpm) | 158.6/2,050 (216/2,050) |
| | 定格出力ネット(JIS D0006-1) | kW/min ⁻¹ (ps/rpm) | 147/2,050 (199/2,050) |
| | 寸法 | 全長/輸送時全長 | mm |
| 全高/輸送時全高 | | mm | 3,675/3,330 |
| 全幅/輸送時全幅 | | mm | 2,870/2,810 |
| シユ幅 | | mm | 500 |
| 履帯中心距離 | | mm | 2,280 |
| 接地長 | | mm | 3,275 |
| 駆動 | | 走行駆動方式 | 油圧式 |
| | クラッシャー駆動方式 | 油圧式 | |

| コ | | 1408 | |
|--------|----------------------------------|-----------|------------------|
| メ | | コマツ | |
| 型 | | BR380JG-3 | |
| クラッシャー | 供給口寸法 | mm | 1,065×550 |
| | 出口すきま調整範囲(開き側) | mm | 50~150 |
| 性能 | 最大供給塊寸法 ^{*2} | コンクリートガラ | mm 1,000×900×475 |
| | | 自然石 | mm 425×425×425 |
| | 最適供給塊寸法 ^{*2} | コンクリートガラ | mm 475×325×325 |
| | | 自然石 | mm 325×325×325 |
| 容量 | 走行速度(高速/中速/低速) | km/h | 3.0/2.3/0.8 |
| | 登坂能力度 | | 25 |
| | 燃料(JIS軽油、パラフィン系燃料) ^{*3} | L | 400 |
| | 作動油タンク(交換油量) | L | 227(132) |
| | AdBlue [@] | L | 39 |

^{*1}：エンジン単体(ファンなし)のグロス出力
^{*2}：最大供給塊寸法とは、破砕物の向きに注意して投入すれば破砕できる最大の寸法を示します。
 また、最適供給塊寸法とは、破砕物の向きに注意する必要のない最大寸法を示します。
^{*3}：JIS K 2204
 単位は国際単位系によるSI単位表示。()内の非SI単位は参考値です。

環境リサイクル機械

自走式クラッシャー

ZR950JC

■ 新機能搭載でダウンタイムを大幅削減

新クラッシャ保護機能
セルフリカバリー機能を搭載

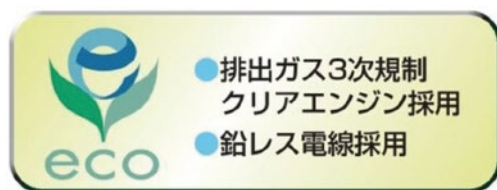
■ 輸送性に優れた29.8tボディ

コンガラ破碎に必須の磁選機付きで、
29.8tの運転質量を実現

■ 優れた操作性、容易なメンテナンス性

イーザーアジャスト機能
マルチモニタを搭載

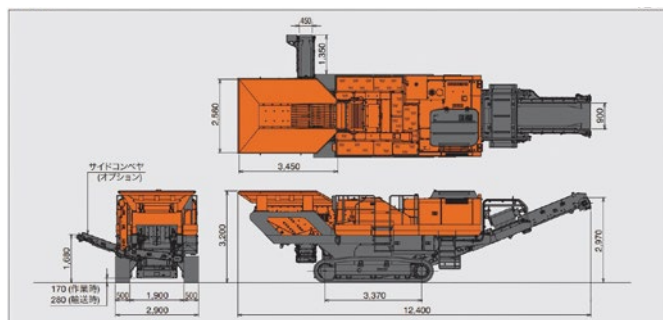
■ 排出ガス第3次基準値クリアエンジン



その場でガラをリサイクル!
新世代のモバイルクラッシャー

■ 寸法図

単位：mm



| | | | |
|--------------|---------------------------|------------------------------|---|
| コ | ー | ド | 1408 |
| メ | ー | カ | 日立建機 |
| 型 | 式 | | ZR950JC |
| 機械質量 (磁選機含む) | kg | | 29,800 |
| 寸 法 | 全 長 | mm | 12,400 |
| | 全 幅 | mm | 2,900 |
| | 全 高 | mm | 3,200 |
| | 最低地上高 [輸送時] | mm | 170 [280] |
| エンジン | 名 称 | | いすゞ AH-4HK1X |
| | 形 式 | | ターボ付き直噴式 |
| | 定 格 出 力 | kW/min ¹ (ps/rpm) | 140/2,100 (190/2,100) |
| フィーダ | 型 式 | | 振動グリズリフィーダ(2段) |
| | 目 開 き 寸 法 | mm | 35-50 |
| クラッシャ | 供給口サイズ | mm | 930×530 |
| | 最大供給塊サイズ | mm | 420 |
| | 排 出 す き 間 調 整 範 囲 | mm | コンクリート 25~130 軟岩*1 45~130 硬岩*2 60~130 |
| 接 地 圧 | kPa(kgf/cm ²) | | 84(0.86) |
| 走行速度 [高速/低速] | km/h | | 3.0/1.5 |
| 登 坂 能 力 | %[度] | | 36[20] |
| タンク容量 | 燃料タンク(軽油) | L | 500 |
| | 作動油タンク | L | 250 |

<注>*1 軟岩：一軸圧縮強度150MPa未満 ※2 硬岩：一軸圧縮強度150MPa以上単位は、国際単位系 (SI) による単位表示です。
()内は、従来の単位表示を参考値として併記したものです。

■ 優れた操作性

イーザーアシスト機能

油圧式の排出すき間調節機能により、モニタパネルに値を入力するだけで、簡単かつ速やかに排出すき間調整が可能です。



マルチモニタを搭載

主操作盤のモニタには7インチワイドカラー液晶モニタを採用。各種計器、警告灯のほか、各装置の動作状況などを容易に確認できます。





自走式振動スクリーン(20tクラス)

QE141

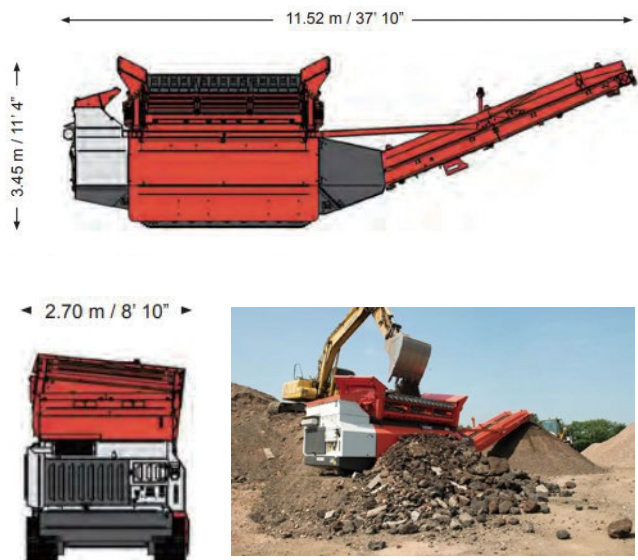


QE141は世界一革新的な最新型の移動式スクリーンです。

多様な用途に使用できるように設計されており、大型の材料だけでなく、表土を含む広範囲の材料をふるうことができ、クラッシュランを排除することも可能です。電源は燃費効率が高く、低い回転数のCatエンジンを採用しており、これはヘビーデューティーダブルデッキ振動グリッドに最適で、ホイールローダーやクラッシャからの直接投入を容易にします。QE141は市場にある移動式スクリーンの中で最も多目的に使うことができユーザーに優しく頑丈な構造になっています。碎石場のオペレーターやコンパクトで信頼性の高い移動式機器を必要としているユーザーに最適なソリューションを提供します。

- 大量のストックパイル容量
- フィーダーとメインコンベヤが独立して稼働
- 容易に操作できるように色分けされたコントロールパネル
- メンテナンスを容易にする油圧開閉式サイドドア&動力
- バックスイングドア
- クローラとグリッドのリモコン操作
- 短い設定時間で容易な輸送・操作が可能
- 直近の安全規制に準拠

■ 寸法図



| コ ー ド | | 1410 | | |
|------------------|-----------------|---------------------|-----------------------|----------|
| メ ー カ ー | | サンドピック | | |
| 型 式 | | QE141 | | |
| ホッパ | 幅 | mm 2,440 | | |
| | 長 さ | mm 3,660 | | |
| | グリッドエリア | mm 2,200×3,200 | | |
| | グリッドエリア(側壁上昇時) | mm 2,200×4,200 | | |
| | 振動グリッド最大チッピング角度 | 度 34 | | |
| | フィールドコンベヤベルト | 幅 | mm 1,200 | |
| | | タ イ プ | ベルト式 | |
| | | ベ ル ト 長 | mm 3,699 | |
| | | モ ー タ ー cc | 125 | |
| | メインコンベヤ | ピアボックス比 | R23:1 | |
| | | ヘッドドラム | mm 332 | |
| | | テールドラム | mm 270 | |
| | | ベ ル ト 幅 | mm 1,000 | |
| | | ベ ル ト 長 | mm 6,634 | |
| 駆 動 ド ラ ム | | mm 282 | | |
| 排 出 角 度 | | 度 22 | | |
| モ ー タ ー cc | | 490 | | |
| クローラトラック | 排出高(調整可能) | mm 3,158 | | |
| | テールドラム | mm 270 | | |
| | ベルトスピード | m/min 140 | | |
| | 幅 | mm 500 | | |
| | 長 さ | mm 2,920 | | |
| | パワーパック | エンジンタイプ | Cat C4.4 74.9kw/100hp | |
| | | ディーゼルタンクサイズ L | 150 | |
| | | 作動油タンクサイズ L | 450 | |
| | 一般技術仕様 | 輸 送 寸 法 | 全 長 | mm 8,790 |
| | | | 全 幅 | mm 2,700 |
| 全 高 | | | mm 3,100 | |
| 作 業 寸 法 | | 全 長 | mm 11,520 | |
| | | 全 幅 | mm 2,700 | |
| | | 全 高 | mm 3,450 | |
| 標 準 重 量 | kg 20,000 | | | |
| 性能 | 最大フィードサイズ | mm ³ 700 | | |
| 処 理 能 力 | t/h 400 | | | |
| 走 行 速 度 | km/h 1.0 | | | |
| 最 大 登 坂 角 度 | 度 20 | | | |
| 最 大 傾 斜 角 度(横方向) | 度 10 | | | |

II 環境リサイクル機械

環境リサイクル機械

自走式振動スクリーン(20tクラス)

VR512-2

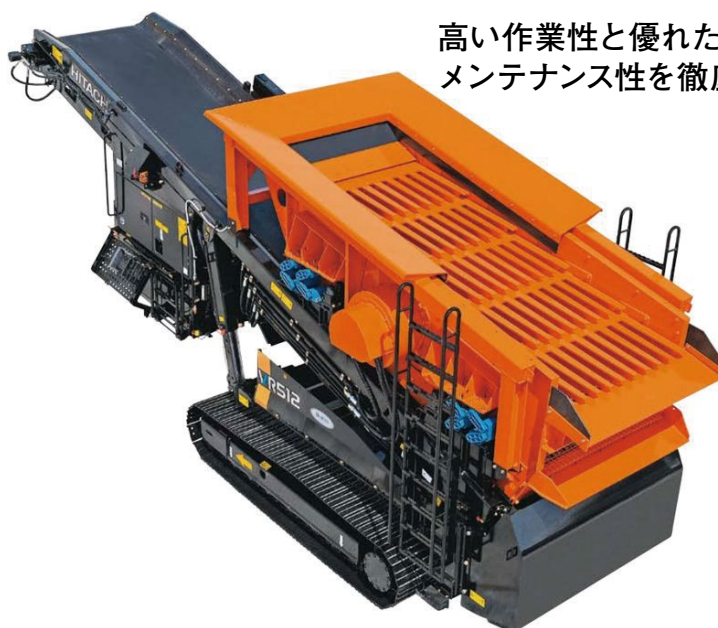
コンパクトな期待で優れた選別性と高い作業効率を発揮。

20ton未満のコンパクトな機体に2段デッキ振動スクリーンを搭載。作業性と操作性に優れ、高い処理能力を発揮する自走式スクリーンVR512

優れたメンテナンス性を実現。

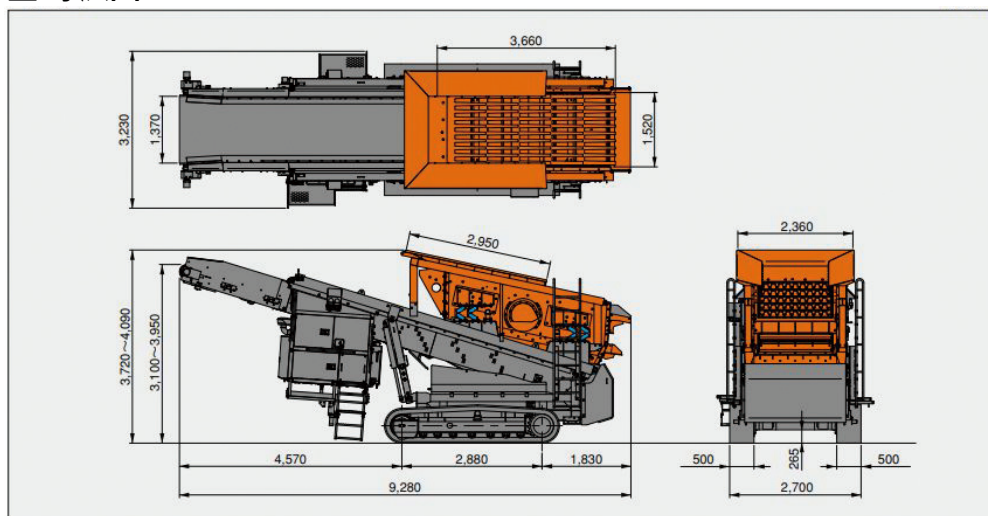
スクリーン後端の開閉を可能にし、清掃性・メンテナンス性を向上しました。さらに、豊富なオプションを取り揃えています。

高い作業性と優れたメンテナンス性を徹底追求。



■ 寸法図

単位：mm



| コード | | 1410 | |
|-----------|-------|-------------------------------|--------------------------|
| メーカー | | 日立建機 | |
| 型式 | | VR512-2 | |
| 機械質量 | kg | 19,700 | |
| 寸法 輸送時 | 全長 | mm | 9,280 [9,330] |
| | 全幅 | mm | 3,230 [2,820] |
| | 全高 | mm | 4,090 (最大) [3,390] |
| | 最低地上高 | mm | 265 |
| エンジン | 名称 | いすゞ AI-4JJ1X | |
| | 形式 | ターボ(インタークーラー)付き 直接噴射式 | |
| | 定格出力 | kW/min ⁻¹ (ps/rpm) | 90.2/2,200 (123/2,200)*1 |
| スクリーン | 型式 | 二段デッキ振動型 | |
| | 駆動形式 | 油圧駆動式 | |
| | ふるい寸法 | mm | 1,520×3,660 |
| 設置角度 | 度 | 8/10/12/14 | |

| コード | | 1410 | |
|---------|----------------|--------------|-------------|
| メーカー | | 日立建機 | |
| 型式 | | VR512-2 | |
| アンダコンベヤ | ベルト幅 | mm | 1,370 |
| | 排出高さ | mm | 3,100~3,950 |
| 走行装置 | 接地圧 | kPa | 62 |
| | 走行速度(高/低) | km/h | 1.9/0.9 |
| | 登坂能力(%(度)) | | 26(15) |
| タンク容量 | 燃料タンク(軽油) | L | 200 |
| | 作動油タンク | L | 180 |
| 排出ガス規制 | 特定特殊自動車の車名及び型式 | 日立 VR512 | |
| 届出情報 | 特定原動機の名称及び型式 | いすゞ 4JJ1XDIA | |

<注>単位は、国際単位系(SI)による単位表示です。
()内の数値は、従来の単位表示を参考値として併記したものです。
[]内は輸送時の寸法です。
*1 稼働時の最大回転速度は1,800min⁻¹で、定格出力の約80%となります。



自走式振動スクリーン(20tクラス)

パワートラック750

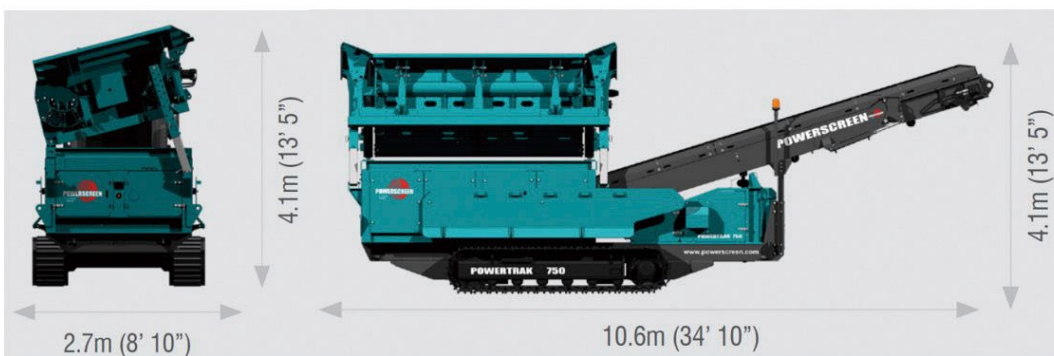
大塊を2選別! 狭い場所でも活躍するコンパクトタイプ。

■ 使用用途

- 中塊用選別機械
(選別範囲:25mm~100mm)
- 建設残土の選別
- 石灰の選別
- 碎石場の表土処理
- コンクリートガラ、廃アスコンの選別
- 混合廃棄物の選別
- コンポストの選別
- 焼却灰の選別
- 災害廃棄物の選別

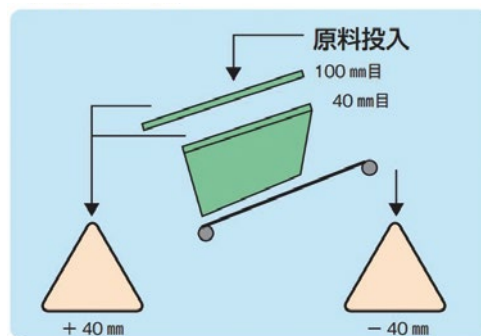


■ 外形図



| | | | |
|----------------|-------------|------------|-----------|
| コード | 1410 | | |
| メーカー | Powerscreen | | |
| 型式 | パワートラック 750 | | |
| タイプ | 自走式 | | |
| 最大投入塊寸法 | mm | 400×400 | |
| スクリーン型式 | サイズ(長さ×幅) | m 2.6×3.35 | |
| | グリッドバー目開 | mm 100T型バー | |
| | 下網2枚組 標準網 | mm 40 | |
| | 傾斜角 | 度 2~25 | |
| 走行装置 | シュー幅 | mm 400 | |
| | クローラ長さ | mm 2,920 | |
| 排出コンベア | コンベア排出口高さ | mm 3,400 | |
| | コンベアベルト幅 | mm 1,200 | |
| 動力装置 | エンジン型式 | CAT | |
| | 定格出力 | kW 56 | |
| | 燃料タンク容量 | L 145 | |
| 機械外形寸法 及び重量 | 稼働時 | 全長 | mm 10,530 |
| | | 全幅 | mm 2,648 |
| | | 全高 | mm 4,080 |
| | 輸送時 | 全長 | mm 9,438 |
| | | 全幅 | mm 2,820 |
| | | 全高 | mm 3,200 |
| 機械運転状態時重量 | kg | 19,000 | |

■ 選別フロー例



Ⅱ 環境リサイクル機械

環境リサイクル機械

自走式振動スクリーン(20tクラス)

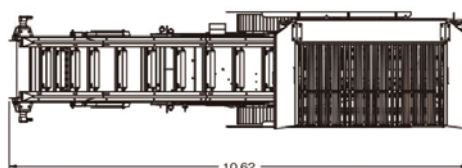
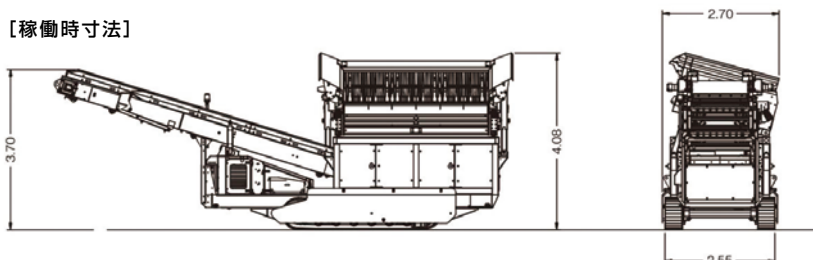
HARRIER750

自走式スカルピングスクリーン
エボクイップHARRIER750



- 堅牢な構造で過酷なスカルピングアプリケーションに対応
- 直接投入し易い大開口振動グリッド投入口
コンパクトで洗練されたデザインで高い機動性を発揮

[稼働時寸法]



■ 輸送時寸法

- 幅 : 2.82m
- 高さ : 3.2m
- 長さ : 9.43m
- 重量 : 19,000kg



| コ | | 1410 |
|----------------------|---------------------|---|
| メ | | EvoQuip |
| 型 | | HARRIER750 |
| 振動グリッド & ホッパー | グリッド幅 | m 3.35 |
| | 投入口幅 (ウイングプレート含む) | m 4.41 |
| | グリッド長さ (ウイングプレート含む) | m 2.6 |
| | グリッド角度 | 度 2~25 (油圧可変) |
| | ホッパー容量 | m ³ 5 |
| | カルピンググリズリー開口サイズ | mm 標準:150 オプション:100 |
| | ボトムデッキメッシュサイズ | mm 標準:60 |
| 排出コンベヤ | ベルト幅 | mm 1,200 (3ply ベルト) |
| | ◎ホッパー底部にインパクトローラー装藩 | |
| | ツインドライブデュアルスピードベルト | (46m/min or 75m/min) |
| | 排出高さ | m 3.4 |
| 輸送時 油圧折りたたみ 機能 | ストックパイル容量 | m ³ 83,111 |
| | 輸送時幅 | m 2.82 |
| | 輸送時高さ | m 3.2 |
| | 輸送時長さ | m 9.43 |
| パワーユニット と油圧 | 輸送時重量 | kg 19,000 |
| | エンジン型式 | CAT C3.4Tier4 or C2.2StageV (55kw/74HP) |
| | ディーゼルタンク容量 | L 145 |
| クローラー | 作動油タンク容量 | L 536 |
| | シユー幅 | mm 400 |
| | スプロケットセンター間距離 | m 2.92 |
| | 登坂能力 | 度 30 |



自走式振動スクリーン(10tクラス)

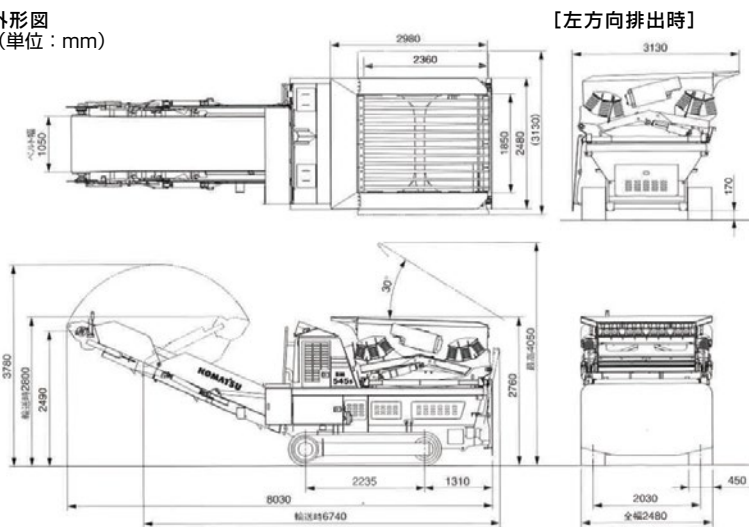
BM545S

中型ふるい君はガラパゴスの後付選別機に最適です。

- 現場に合わせて3方向に排出可能。
- スクリーン角度を自由に設定。
- クラス最大の排出量を実現。
- セルフトラックでの運搬可能。



外形図
(単位: mm)



【左方向排出時】

フロー図



| | | |
|-----------------------|--|--|
| コード | 1409 | |
| メーカー | コマツ | |
| 型式 | BM545S | |
| エンジン指定型式 | KDN-4TNV98 | |
| 機械質量 | kg 10,400 | |
| 定格出力 ネット(JIS D0006-1) | kW/min ⁻¹ (ps/rpm) 41.7/2,000(57/2,000) | |
| 寸法 | 全長 / 輸送時全長 | mm 8,030 / 6,740 |
| | 全高 / 輸送時全高 | mm 4,050 / 2,800 |
| | 全幅 / 輸送時全幅 | mm 2,480 / 2,480 |
| | シユー幅 | mm 450 |
| | 履帯中心距離 | mm 2,030 |
| | 接地長 | mm 2,235 |
| | ホッパ高さ(傾斜角度最小時) | mm 2,760 |
| | コンベア排出高さ | mm 2,490 |
| 性能 | 最大供給塊寸法 | mm 300×200×200 |
| | 走行速度 | km/h 2.0 |
| エンジン | 名称 | ヤンマー KDN-4TNV98 |
| | 形式 | 直噴 |
| | 定格出力 グロス | kW/min ⁻¹ (ps/rpm) 42.5/2,000(58/2,000) |
| 駆動 | 走行駆動方式 | 油圧式 |
| | コンベア・スクリーン駆動方式 | 油圧式 |

| | | | |
|-------|--------------|-------------------|-----------------|
| コード | 1409 | | |
| メーカー | コマツ | | |
| 型式 | BM545S | | |
| 容量 | 燃料タンク | L 108 | |
| | 作動油タンク(交換油量) | L 70(56) | |
| ホッパ | サイズ(幅×長) | mm 2,480×2,980 | |
| | オーバー材排出方向 | 3方向変更可能※ | |
| スクリーン | 形式 | 2段デッキ式振動グリズリスクリーン | |
| | スリバー寸法(幅×長) | mm 1,850×2,360 | |
| | 目開き | 上段 | mm 80-120(スリバー) |
| | | 下段(標準) | mm □40×40(鋼製織網) |
| 傾斜角 | 度 3~30 | | |
| コンベア | ベルト幅 | mm 1,050 | |
| | コンベア速度 | m/min 95 | |
| | 輸送時折畳み方式 | 油圧式 | |

単位は、国際単位系によるSI単位表示。()内の非SI単位は参考値です。

※排出方向を変更するためには、クレーンと吊り具を用意して頂き、スクリーン全体を吊り上げる必要があります。(重さ約3,500kg)

詳細はお近くの営業所にお問い合わせください。



環境リサイクル機械

自走式土質改良機

BZ210-3

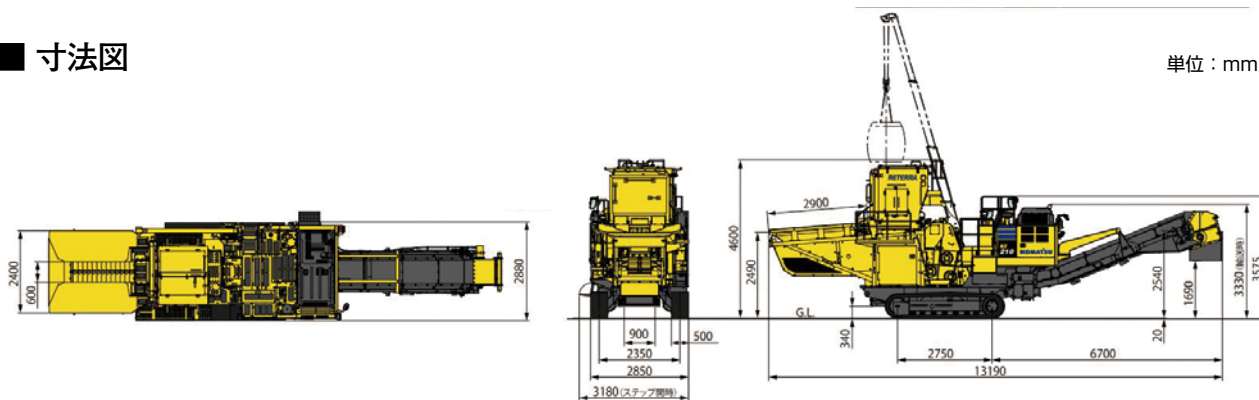
さらにやさしく、
環境性能は新たなステージへ。



- 幅広い土質に対応する混合性能
- 高い定量供給性能の原料土供給機構
(原料土ホッパー・フィーダ)
- 操作性に優れた固化材投入用クレーン

■ 寸法図

単位：mm



| コード | | 1411 |
|---------|-------------------------------------|--|
| メーカー | | コマツ |
| 型式 | | BZ210-3 |
| 特定特殊自動車 | 届出型式 | BZ005 |
| | エンジン指定型式 | コマツ SAA6D107E-3-A |
| 仕様 | 機械質量 | kg 22,100 |
| | エンジン名称 | コマツ SAA6D107E-3 |
| | 形式 | 直噴、ターボ、空冷アフタークーラ、EGR |
| | 総行程容積(総排気量) | L(cc) 6.69 (6,690) |
| | 定格出力 グロス ^{※1} | kW/min ¹ (ps/rpm) 123.2/2,000 (168/2,000) |
| | 定格出力 ネット(JIS D0006-1) ^{※2} | kW/min ¹ (ps/rpm) 123/2,000 (167/2,000) |
| 寸法 | (ファン最高回転速度時のネット出力) | kW/min ¹ (ps/rpm) 119/2,000 (162/2,000) |
| | 全長 | mm 13,190 |
| | 全高/輸送時全高 ^{※3} | mm 4,600 / 3,330 |
| | 全高/輸送時全高 ^{※3} | mm 3,180 / 2,850 |
| | 最低地上高 | mm 340 |
| | シユ-幅 | mm 500 |
| | 履帯中心距離 | mm 2,350 |
| | 接地長 | mm 2,750 |
| 駆動 | 走行駆動方式 | 油圧式 |

※1 エンジン単体(ファンなし)のグロス出力
 ※2 冷却ファン最低回転速度時の値
 ※3 輸送時は固化材ホッパー・落下防止用ハンドルを取り外して、ホッパーガード・ステップをたたむ必要があります。

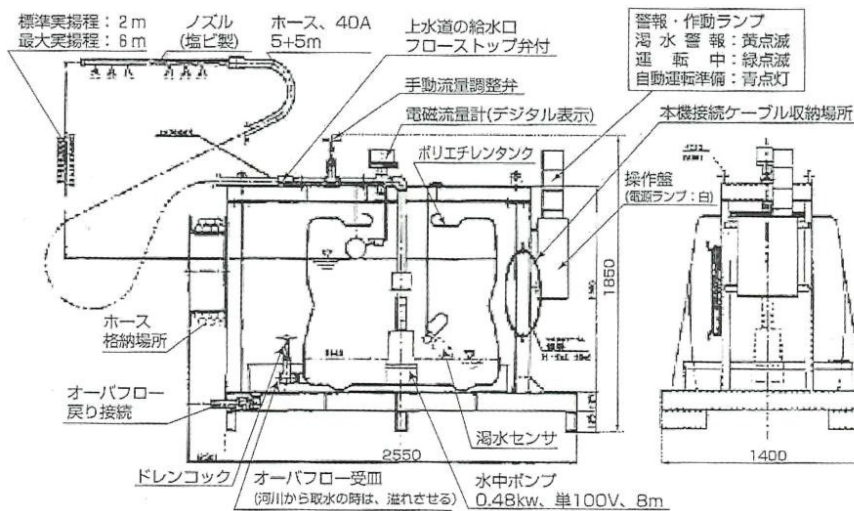
| コード | | 1411 |
|------|----------------------------------|---|
| メーカー | | コマツ |
| 型式 | | BZ210-3 |
| 混合性能 | 作業量設定範囲 ^{※4} | m ³ /h 40~150 (40~100:ほくし装置(オプション)装着時) |
| | 混合方式 | ソイルカッター+3軸大型ロータリハンマ+アフタカッター |
| | 原料土ホッパー容量 | m ³ 1.4 |
| | 最大異物塊寸法 ^{※5} | mm 200 |
| 性能 | 固化材ホッパー容量 | m ³ 3.0 |
| | 固化材供給量 | m ³ /h 0.9~15 |
| | 固化材添加量調整範囲 ^{※6} | kg/m ³ 9~400 |
| | 走行速度(高速) | km/h 3.0 |
| 登坂能力 | 登坂能力度 | 25 |
| | クレーン吊上能力 | t/m 2.63/1.6 1.05/3.5 |
| | クレーンブーム長 | m 2.79~6.60 |
| 容量 | 燃料(JIS軽油、パラフィン系燃料) ^{※7} | L 400 |
| | 作動油(交換油量) | L 203(140) |
| | A d B l u e @ | L 39 |

※4 リテラの作業量は土をほくした状態の値です。投入する土の種類・作業条件により異なります。実際の作業量については、作業量設定範囲に対して作業効率を考慮して算出する必要があります。
 ※5 レキ等の異物を多く投入すると混合機の寿命が低下する場合がありますので、できるだけ除去してください。
 ※6 作業量との組合せで制限があります。
 ※7 JIS K 2204
 単位は国際単位系(SI)による表示、〔 〕内の非SI単位は参考値です。



自走式土質改良機

液体添加装置(BZ210用)



特徴

- リテラに液体添加装置をオプションで準備しました。土と固化材の混合のほかに、液体を添加し混合することができます。
- 吐出量は24～120 [ℓ/min]です。作業量の組合せで14.4～72 [ℓ/min] (at 100m³/h時) 72～360 [ℓ/min] (at 20m³/h時)の添加ができます。
- 液体ノズルは混合機ソイルカッタ手前にアドオンで装着できます。また、排出コンベヤヘッドブリー上(アフタカッタ手前)でも装着できます。
- 原料土の有無に応じて液体の添加タイミングを自動で制御します。(ノズルを排出コンベヤにつけても可)
- 電磁流量計付きで、添加量および積算値をモニタ表示するとともにオプションのプリンタにも印刷できます。

| コード | 1406 | |
|--------|-------------------------|--|
| メーカー | コマツ | |
| 型式 | 液体添加装置(BZ210用) | |
| 液体添加装置 | 対象液体 | 上水、河川の水(沈殿処理後) (PH中性で、鉄・黄銅に腐食性が無い事) |
| | 動力 | 電動 AC 100V |
| | 必要発電機容量 | AC100V、2kVA 以上 |
| | 重量 kg | 480 (タンク空) |
| | 大きさ mm | 2,550×1,400×1,850 |
| | ポンプ形状 | 水中ポンプ |
| 吐出 | 吐出口 L/min | 24～120 (手動可変絞りバルブで調整) |
| | 吸込みタンク容量 m ³ | 1 |
| | 流量計 | 電磁流量計付 |
| 本体 | ノズル位置 | 混合機ソイルカッタ手前(アドオン)または 排出コンベヤヘッドブリー上(改造要) |
| | 接続ホース | 40A-5m |
| コントロール | | ●原料土の有無により、液体添加を自動で制御 ●液体添加量、積算値をモニタに表示するとともにオプションのプリンタも印刷が可能 |

詳細はお近くの営業所にお問い合わせください。

環境リサイクル機械

解体用散水機(さんすい君 2m³)

TKK-3

解体用散水機、
さらにコンパクトにパワーアップ!



- 小型2m³給水タンク標準です。
- 吐出口は、インチ及び6分ホース3本使用可能です。
- 給水は13mm、6分、インチ、40mmまで使用可能です。
- 使用後の水抜きが簡単です。
- コンパクト設計のため4t車での運搬可能です。

| コード | | 1402 | |
|---------------|---------------------------|---------------------|--|
| メーカー | | 東京機材工業 | |
| 型式 | | TKK-3 | |
| 乾燥質量 | kg | 1,900 (発電機も含む) | |
| 機械寸法(長さ×幅×高さ) | mm | 2,000×1,500×1,700 | |
| 電動機出力 | kW | 4.0 | |
| 電源 | | AC3相×200V×50Hz | |
| 吸水量 | L/min | 84 | |
| 吐出し圧力 | MPa(kgf/cm ²) | 1.1(10.6) | |
| 運転機構 | | 非自動(起動・停止押しボタンスイッチ) | |
| 給水タンク | | 鋼板製(内面タールエポキシ塗装) | |
| 給水タンク容量 | m ³ | 2(ボールタップ付) | |
| 飛距離(水平) | m | 15 | |

■ 下記付属品は販売となります。

- バルブ付ノズル
- 耐圧ホース
- ホースバンド
- カップリング
- プッシング



解体用散水機(さんすい君 6m³)

TKK-5



- 大型6m³給水タンク標準です。
- 吐出口は、インチ及び6分ホース3本使用可能です。
- 給水は13mm、6分、インチ、40mmまで使用可能です。
- 使用後の水抜きが簡単です。
- 濁水防止機能付きです。
- コンパクト設計のため4t車での運搬可能です。

| コ ー ド | | 1403 |
|-------------------------|---------------------------|----------------------|
| メ ー カ ー | | 東京機材工業 |
| 型 式 | | TKK-5 |
| 乾 燥 質 量 | kg | 1,900 (発電機も含む) |
| 機 械 寸 法 (長 さ × 幅 × 高 さ) | mm | 2,600×2,030×2,200 |
| 電 動 機 出 力 | kW | 5.5 |
| 電 源 | | AC3相×200V×50Hz |
| 吸 水 量 | L/min | 250 |
| 吐 出 し 圧 力 | MPa(kgf/cm ²) | 0.7 (7.1) |
| 運 転 機 構 | | 非自動 (起動・停止押しボタンスイッチ) |
| 給 水 タ ン ク | | 銅板製 (内面タールエポキシ塗装) |
| 給 水 タ ン ク 容 量 | m ³ | 6 (ボールタップ付) |

■ 下記付属品は販売となります。

- ノズル(径6mm~10mm)
- 耐圧ホース(6kg~10kg)
- ホースバンド
- カップリング
- プッシング

環境リサイクル機械

解体用散水機(スーパーさんすい君 6m³)

TKK-5S

解体用散水機、さらにパワーアップして新登場!



- 大型6m³給水タンク標準です。
- 吐出口は、インチ及び6分ホース3本使用可能です。
- 給水は13mm、6分、インチ、40mmまで使用可能です。
- 使用後の水抜きが簡単です。
- コンパクト設計のため4t車での運搬可能です。

| | | | | |
|---|---|---|-------------|---------------------------|
| コ | ー | ド | | 1401 |
| メ | ー | カ | ー | 東京機材工業 |
| 型 | | 式 | | TKK-5S |
| 乾 | 燥 | 質 | 量 | kg |
| | | | | 1,900 (発電機も含む) |
| 機 | 械 | 寸 | 法 (長さ×幅×高さ) | mm |
| | | | | 2,600×2,030×2,200 |
| 電 | 動 | 機 | 出 | 力 |
| | | | | kW |
| | | | | 7.5 |
| 電 | | | | 源 |
| | | | | AC3相×200V×50Hz |
| 吸 | 水 | | 量 | L/min |
| | | | | 250 |
| 吐 | 出 | し | 圧 | 力 |
| | | | | MPa(kgf/cm ²) |
| | | | | 1.1 (10.6) |
| 運 | 転 | 機 | 構 | |
| | | | | 非自動 (起動・停止押しボタンスイッチ) |
| 給 | 水 | タ | ン | ク |
| | | | | 鋼板製 (内面タールエポキシ塗装) |
| 給 | 水 | タ | ン | ク |
| | | | 容 | 量 |
| | | | | m ³ |
| | | | | 6 (ボールタップ付) |

■ 下記付属品は販売となります。

- ノズル(径6mm~10mm)
- 耐圧ホース(6kg~10kg)
- ホースバンド
- カップリング
- プッシング



解体用散水機(100Vミニツインブースターさんすい君)

EM-5T

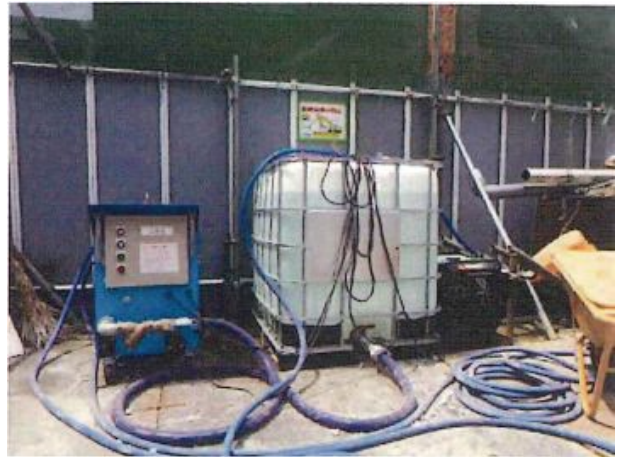
仮設移動式散水機 EM-5T



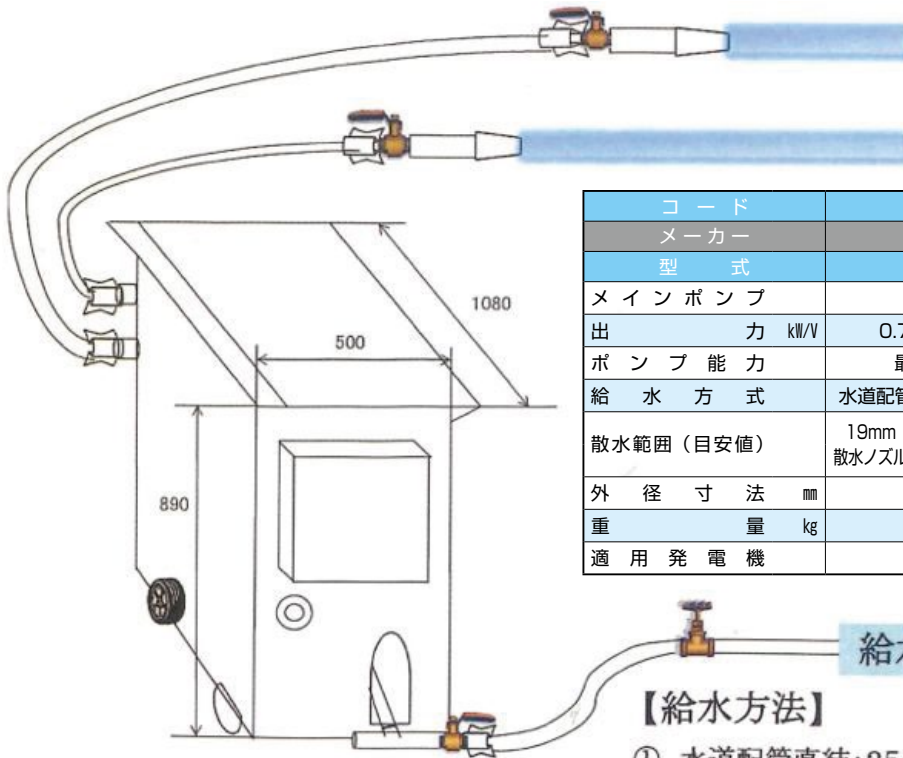
【散水作業現場】



【貯水タンクからポンプ接続】



- 貯水タンクの水を、ツインポンプで圧力アップ! 納得の散水射程距離を発揮!
- インバーター制御により、2.8kVA/100V以上の発電機で使用可能。
- 給水は、排水口が40mmの貯水タンク及び水道配管直結。
- 小型・軽量・可搬式設計で、狭いスペースへの設置が可能。
- 3~5階の狭小建物、足場の狭い解体現場に最適。
- 19mmの散水ノズルで、2本の散水が可能。
- 散水射程距離は、最長20m



| | |
|------------|--|
| コード | 1404 |
| メーカー | 丸家工業 |
| 型式 | EM-5T |
| メインポンプ | 縦型多段ポンプ |
| 出力 kW/V | 0.7/100-3P インバーター制御式清水使用 |
| ポンプ能力 | 最高圧力: 0.8MPa / 吐出量: 40L/min |
| 給水方式 | 水道配管直結 (40mm 接続金具) 又は別置きタンク |
| 散水範囲 (目安値) | 19mm 散水ノズル 1本使用時 / 射程距離約20m 2本使用時 / 射程距離約15m |
| 外径寸法 mm | 890×500×1,080 |
| 重量 kg | 約85 (吊り金具、可搬車輪付) |
| 適用発電機 | 各メーカー / 2.8kVA以上 |

給水口下記参照

【給水方法】

- ① 水道配管直結: 25~40mm
※25mmホース使用の際、2本での散水時は圧力が落ちます
- ② 貯水タンクからポンプ接続: 40mm

詳細はお近くの営業所にお問い合わせください。

環境リサイクル機械

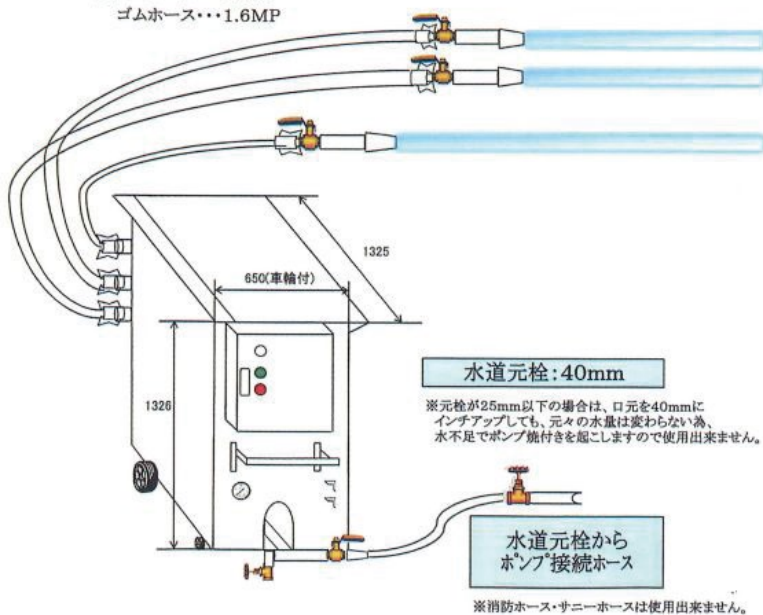
解体用散水機 (200Vブースターさんすい君)

EM-10



ホース: 19mm・25mm

【圧力目安】 透明ホース…1.0MP
ブルーホース…1.4MP
ゴムホース…1.6MP



解体用散水機、さらにコンパクトにパワーアップ!

- 40mm水道配管であれば給水タンク不要。
- 小型軽量・車輪付なので、現場状況に合わせて移動が可能。
- 200V電源分電盤があれば、15kVA発電機が不要です。
- インバーター制御により、当社推奨の散水ホースを使用して頂くことで、約15階建ての階上解体に送水可能。※目安値
- 吐出口は、19mm及び25mmホースを3本使用可能。

■ 下記付属品は販売となります。

- 水道管直結用40mmホース
- 水道管直結用ホースバンド
- 水道管直結用カップリング
- 200V延長用3.5mm電源コード (コネクター付)
- 耐圧ホース(6kg~10kg)
- 散水用バルブ付ノズル
- 散水用ブルーホース
- 散水用ホースロック・バンド
- カップリング
- ブッシング

| コード | 1405 |
|------------------|-----------------|
| メーカー | 丸家工業 |
| 型式 | EM-10 |
| 乾燥質量 kg | 150 |
| 機械寸法(長さ×幅×高さ) mm | 1,325×650×1,326 |
| 電動機出力 kW | 4.0 |
| 電源 | AC3相×200V×50Hz |
| 吸水量 L/min | 200 |
| 吐出し圧力 MPa | 1.4 |
| 運転機構 | 非自動 |

電源 200V分電盤もしくは発電機: 15kVA以上
※メスコネクターを、お客様の方でご用意をお願いします。

⚠ 発電機でご利用になる場合、必ずアース棒を差しアース接続を行ってください。
アースは○(単相用)には接続せず ⚡マークに取り付けてください。