

# 濁水処理システム

## CO<sub>2</sub>中和装置

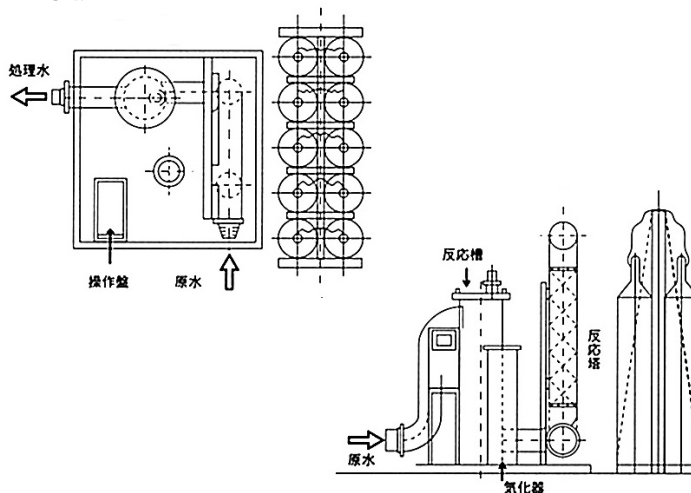
### C-4B/C-6B/C-8B/YMC-40/YMC-60



C-4B/C-6B/C-8B

取扱いが安全で過剰に注薬しても、pHが下がりにすぎることがなく、制御が簡単です。ON・OFF比例制御いずれでも可能です。

#### ■外形図

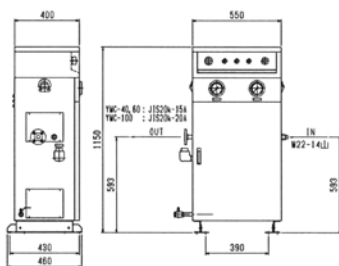


iii  
濁水処理システム

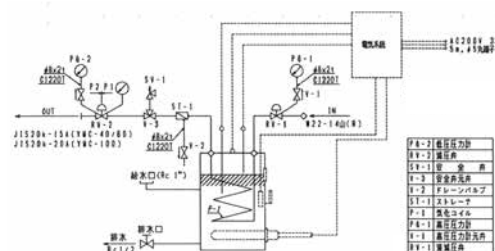


YMC-40/60

#### ■外形図



#### ■フロー図



コード		4340				
メーカー		富士エンジニアリング			楢崎製作所	
型式		C-4B	C-6B	C-8B	YMC-40	YMC-60
寸法	全長 D mm	1,300	1,500	1,600	1,820	1,820
	全幅 W mm	800	1,000	1,000	560	560
処理量	m <sup>3</sup> /h	~30	~100	~200	~40	~60
管径	φ	100	150	200	↙	↙
出力	kW	5.8	5.8	5.8	↙	↙
重量	kg	250	375	430	97	97

## ph自動制御システム



FC-03

コード		4340	
メーカー		富士エンジニアリング	鶴見製作所
型式		FC-03	TPC-1015DS
モーター出力	kW	0.59	2.0
モーター電圧	V	100	200
処理能力	m <sup>3</sup> /h	0.6~1.8	10~15
代表性能全揚程	m	↙	↙
ユニット接続		吸込み50A 吐出し80A	吸込み50A 吐出し100A
ユニット寸法(D×W×H)	mm	2,438×1,200×2,676	2,660×1,300×1,650
ユニット質量	kg	600	800
pH中和方式		炭酸ガス	希硫酸