

トンネル機械

油圧ショベル

325FLCR-SRT/325FLCR-MM



325FLCR-SRT



325FLCR-MM

コード		6912	
メーカー		CAT	
型式		325FLCR-SRT	325FLCR-MM
標準	バケット容量 m ³	0.9	0.8
	シュー（履帯）幅 mm	600	600
仕	接地圧 kgf/cm ²	55	55
	最低地上高 mm	440	440
様	後端最低地上高 mm	965	965
	後端旋回半径 mm	1,720	1,720
値	全長（運搬時） mm	6,860	8,550
	全幅（運搬時） mm	2,980	2,980
標準	全高（運搬時） mm	3,630	3,330
	運転整備重量 kg	26,700	26,400
作業	最大掘削高 G mm	4,480	5,610
	最大ダンプ高 H mm	7,150	5,930
性能	最大掘削深さ I mm	4,480	5,410
	最大垂直掘削深さ J mm	3,320	4,680
機械仕様	最大掘削床面半径 L mm	8,660	8,770
	走行速度 km/h	5.6	5.6
性能	登坂能力度	35	35
	最大掘削力 KN	175	188
仕様	定格出力 ps/rpm	122	122
	燃料タンク容量 ℓ	328	328
仕様	エンジン潤滑油量 ℓ	25	25
	作動油量 ℓ	280	280

油圧ショベル

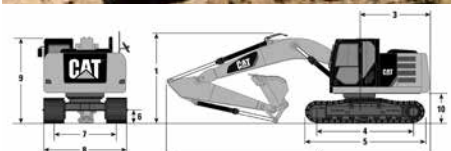
314ECR/314FCR/314FCR ショートブーム



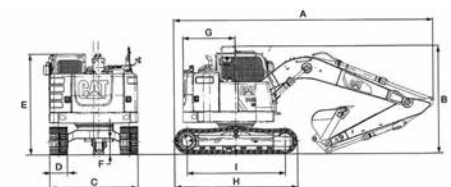
314FCR ショートブーム

トンネル機械

iv



314FCR



314ECR

コード		6911			
メーカー		CAT			
型式		314ECR	314FCR	314FCR ショートブーム	
標準	バケツ容量	m ³	0.45	0.45	0.45
	バケツ幅	mm	900	900	900
	シュー（履帯）幅	mm	500	500	500
	接地圧	kgf/cm ²	43	43	44
仕	最低地上高	mm	3,000	3,000	3,000
	後端旋回半径	mm	1,490	1,490	1,490
	全長（運搬時）	mm	7,320	7,320	5,480
	全幅（運搬時）	mm	2,490	2,490	2,490
様	全高（運搬時）	mm	2,810	2,810	2,810
	運転整備重量	kg	13,300	13,300	13,700
	ブーム長	mm	4,650	4,650	3,200
	アーム長	mm	2,500	2,500	2,400
作業性能	最大掘削高 G	mm	9,340	9,340	8,160
	最大ダンプ高 H	mm	6,830	6,830	5,660
	最大掘削深さ I	mm	5,470	5,470	2,260
	最大垂直掘削深さ J	mm	4,950	4,950	1,710
機械仕様	最大掘削床面半径 L	mm	8,260	8,260	6,700
	走行速度	km/h	5.5	5.5	5.4
	総排気量	ℓ	4.4	4.4	4.4
	定格出力	kW	74	74	68
仕様	対策排出ガス基準値	Tire4 Final	Tire4 Final	Tire4 Final	
	燃料タンク容量	ℓ	178	178	178
	尿素水	ℓ	19	19	19
	エンジン潤滑油量	ℓ	13.5	13.5	13.5
作動油量（オイルタンク）	ℓ	84	84	84	