

トンネル機械

超軽量伸縮風管

M-EDX型



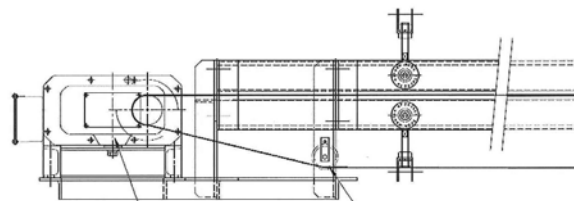
縮めた状態



伸びた状態



全体配置図



ウインチ
TX301

ガイドローラー

ウインチ取付け部

コード	4328	
メーカー	(株)エムシーエム	
型式	M-EDX型	
口径 mm	φ1,500/φ1,600 (その他の口径も注文に応じて製作いたします。)	
風管長 m	30~100 (3.6m単位で製作・供給可能です。)	
伸縮時の長さ:最長/最少 m/m	(例)50/6.5、100/12.6	
重量	レール定尺長	3.64m 37.0kg/本
	風管定尺長	3.6m 19.6kg/本(滑車含む)
	風管重量	50mの場合 1,182kg/100mの場合 2,097kg (風管・レール・ウインチ・ワイヤー・ベルマウス含む)
作動方式	キャブスタンウインチ方式 200V×0.75kW 約15m/min	
操作方法	無線式(電波仕様:100m 使用周波数帯2.4GHz)	
取付アンカー	M12mmホールインアンカー(1~2mに1本打設。)	



レール設置状況



集じん機接続管の設置



曲がり管設置状況



伸縮風管接続完了



伸縮風管全景



制御盤、リモコンスイッチ