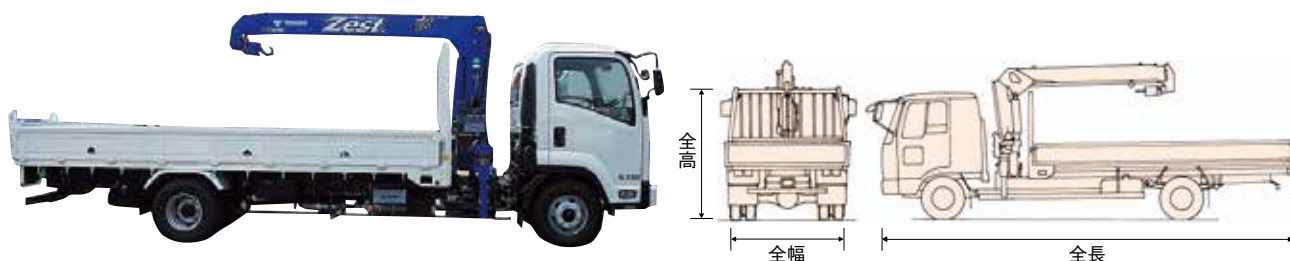


# レンタカー

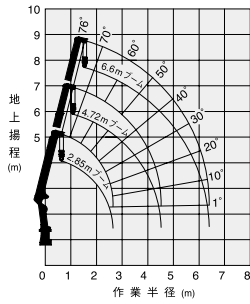
## クレーン付トラック

BKG-NKRR85AR/TPG-NKR85AR/BDG-XZU414M/  
 PDG-FE73DEN4KA4/PDG-FE73DEN4KA4/BDG-NMR85AR/  
 TPG-NMR85AR/PKG-FRR90S1/BDG-FC6JKWA/2KG-FC2ABK  
 PDG-FK71DJ5K/PDG-FK71DJ5K

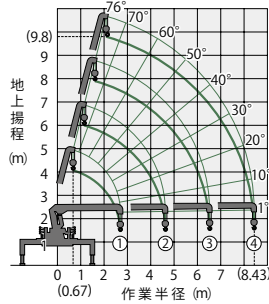


PKG-FRR90S1

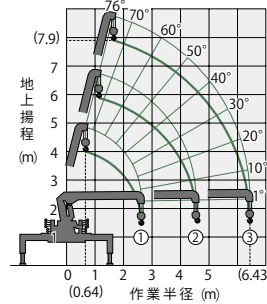
コード		7966				7975	7970						
積載クラス		2t	2t	2t	2t(ラジコン)	3t	4t	4t	4t(ラジコン)	4t	4t(ラジコン)		
メーカー		いすゞ	日野	三菱ふそう	三菱ふそう	いすゞ	いすゞ	日野	日野	三菱ふそう	三菱ふそう		
型式		BKG-NKRR85AR TPG-NKR85AR	BDG-XZU414M	PDG-FE73DEN4KA4	PDG-FE73DEN4KA4	BDG-NMR85AR TPG-NMR85AR	PKG-FRR90S1	BDG-FC6JKWA	2KG-FC2ABK	PDG-FK71DJ5K	PDG-FK71DJ5K		
主 要 寸 法	車両全長	mm	5,990	6,175	5,985	5,985	6,065	8,195	8,140	8,160	8,155	8,155	
	車両全幅	mm	1,900	1,995	1,930	1,930	1,890	2,260	2,235	2,230	2,240	2,240	
	車両全高	mm	2,670	2,640	2,560	2,560	2,645	3,070	2,985	2,440	3,000	3,000	
	ホイールベース	mm	3,360	3,430	3,350	3,350	3,360	4,660	4,650	4,650	4,650	4,650	
	トレッド	前	mm	1,395	1,665	1,390	1,390	1,395	1,795	1,770	1,800	1,790	1,790
		後	mm	1,425	1,480	1,435	1,435	1,425	1,640	1,660	1,660	1,665	1,665
	荷台寸法	長さ	mm	3,710	3,810	3,790	3,790	3,720	5,400	5,400	6,200	5,450	5,450
		幅	mm	1,790	1,895	1,790	1,790	1,790	2,140	2,140	2,130	2,120	2,120
		高さ	mm	380	380	380	380	380	400	400	390	400	400
		床面地上高	mm	895	1,000	1,005	1,005	960	1,090	1,095	1,110	1,055	1,055
	最低地上高	mm	170	250-300	180	180	190	195	300	↙	185	185	
性 能	登坂能力	tanθ	↙	↙	0.51	0.51	↙	↙	↙	↙	0.61	0.61	
	最小回転半径	m	5.9	5.8	6.6	6.6	6.3	6.9	6.9	7.0	7.4	7.4	
	燃料消費率	km/l	10.4	9.5	8.90	8.90	10.4	7.3	6.6	7.40	6.70	6.70	
	乗車定員	名	3	3	3	3	3	3	3	2	3	3	
重 量	最大積載量	kg	2,000	2,000	2,000	2,000	2,850	2,750	2,850	2,400	2,700	2,650	
	車両重量	kg	3,360	3,570	3,480	3,520	3,475	5,060	4,970	3,490	5,105	5,145	
	車両総重量	kg	5,525	5,735	5,645	5,685	6,490	7,975	7,985	7,900	7,970	7,960	
エ ン ジ ン 等	エンジン型式		4JJ1-TCS	NO4C	4M50(T4)	4M50(T4)	4JJ1-TCS	4HK1-TCC	JO5D	A05C-TG(A5-Ⅱ)	4M50(T5)	4M50(T5)	
	燃料室形式		直接噴射式	直接噴射式	直接噴射式	直接噴射式	直接噴射式	直接噴射式	直接噴射式	↙	直接噴射式	直接噴射式	
	総排気量	cc	2,999	4,009	4,899	4,899	2,999	5,193	4,728	5,123	4,899	4,899	
	最高出力	ps/pm	150	136	150	150	150	190	180	190	180	180	
	最大トルク	kgm/pm	38.2	36.0	45.0	45.0	38.2	53.0	50.0	72	54.0	54.0	
	燃料タンク容量	ℓ	100	100	100	100	100	100	100	100	100	100	
	タイヤサイズ 前/後		195/85R16	205/85R16	205/85R16	205/85R16	205/85R16	225/80R17.5	225/90R17.5	225/90R17.5	225/90R17.5	225/90R17.5	



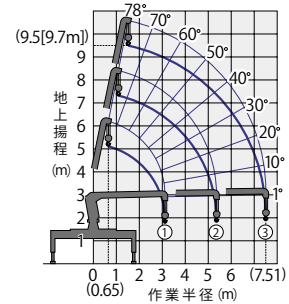
ZR263R



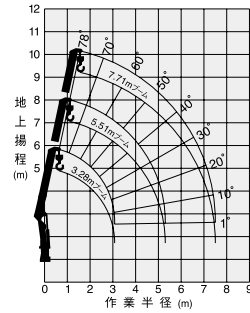
URG264



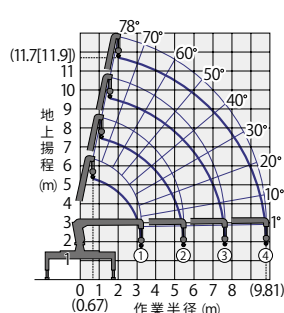
URG263



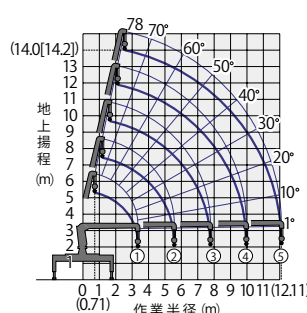
URG343



ZE303



URG344



URG345

クレーンメーカー	タダノ	タダノ	タダノ	タダノ	タダノ	タダノ
型 式	ZR-263H (ZR-264H)	ZR263	ZR263R	ZE-303MH (ZE-304MH)	ZE304H	ZE304HR
最大定格総重量 t	2.63 (2.63)	2.63	2.63	2.93 (2.93)	2.93	2.93
最大作業半径 m	6.4 (8.4)	6.4	6.4	7.5 (9.8)	9.8	9.8
最大地上揚程 m	7.8 (9.7)	約7.8	約7.8	9.2 (11.4)	約11.4	約11.4
ブーム長さ m	2.85~6.60 (2.87~8.60)	2.85~6.6	2.85~6.6	3.28~7.71 (3.34~10.0)	3.34~10.0	3.34~10.0
ブーム起伏/旋回範囲 度	1~76/360°連続 (1~76/360°連続)	1~76/360°連続	1~76/360°連続	1~76/360°連続 (1~76/360°連続)	1~78/360°連続	1~78/360°連続
アウトリガー張出幅 m	3.0/1.72 (3.0/1.72)	3.0/1.72	3.0/1.72	3.4/2.0 (3.4/2.0)	3.4/2.0	3.4/2.0

クレーンメーカー	古河ユニック	古河ユニック	古河ユニック	古河ユニック	古河ユニック	古河ユニック
型 式	URG263RA1 (URG264RA1)	URG263RA2 (URG264RA2)	URG343RA1 (URG344RA1)	URG343RA2 (URG344RA2)	URG345RA1	URG345RA2
最大定格総重量 t	2.63 (2.63)	2.63 (2.63)	2.93 (2.93)	2.93 (2.93)	2.93	2.93
最大作業半径 m	6.43 (8.43)	6.43 (8.43)	7.51 (9.81)	7.51 (9.81)	12.11	12.11
最大地上揚程 m	約7.9 (約9.8)	約7.9 (約9.8)	約9.5 (約11.7)	約9.5 (約11.7)	14.0	14.0
ブーム長さ m	2.80~6.61 (2.88~8.61)	2.80~6.61 (2.88~8.61)	3.31~7.70 (3.41~10.00)	3.31~7.70 (3.41~10.00)	3.54~12.30	3.54~12.30
ブーム起伏/旋回範囲 度	1~76/360°連続 (1~76/360°連続)	1~76/360°連続 (1~76/360°連続)	1~78/360°連続 (1~78/360°連続)	1~78/360°連続 (1~78/360°連続)	1~78/360°連続	1~78/360°連続
アウトリガー張出幅 m	3.0/1.726 (3.0/1.726)	3.0/1.726 (3.0/1.726)	3.52/2.02 (3.52/2.02)	3.52/2.02 (3.52/2.02)	3.52/2.02	3.52/2.02

※型式の末尾が"RA1"はML警報型,"RA2"はML停止型クレーンです。

クレーンメーカー	古河ユニック	古河ユニック	古河ユニック	古河ユニック	古河ユニック	古河ユニック
型 式	URG263K (URG264K)	URG263RK (URG264RK)	URG263RKA (URG264RKA)	URG343K (URG344K)	URG343RK (URG344RK)	URG343RKA (URG344RKA)
最大定格総重量 t	2.63 (2.63)	2.63 (2.63)	2.63 (2.63)	2.93 (2.93)	2.93 (2.93)	2.93 (2.93)
最大作業半径 m	6.43 (8.43)	6.43 (8.43)	6.43 (8.43)	7.51 (9.81)	7.51 (9.81)	7.51 (9.81)
最大地上揚程 m	約7.9 (約9.8)	約7.9 (約9.8)	約7.9 (約9.8)	約9.5 (約11.7)	約9.5 (約11.7)	約9.5 (約11.7)
ブーム長さ m	2.80~6.61 (2.88~8.61)	2.80~6.61 (2.88~8.61)	2.80~6.61 (2.88~8.61)	3.31~7.70 (3.41~10.00)	3.31~7.70 (3.41~10.00)	3.31~7.70 (3.41~10.00)
ブーム起伏/旋回範囲 度	1~76/360°連続 (1~76/360°連続)	1~76/360°連続 (1~76/360°連続)	1~76/360°連続 (1~76/360°連続)	1~78/360°連続 (1~78/360°連続)	1~78/360°連続 (1~78/360°連続)	1~78/360°連続 (1~78/360°連続)
アウトリガー張出幅 m	3.0/1.726 (3.0/1.726)	3.0/1.726 (3.0/1.726)	3.0/1.726 (3.0/1.726)	3.52/2.02 (3.52/2.02)	3.52/2.02 (3.52/2.02)	3.52/2.02 (3.52/2.02)

※型式の末尾が"RKA"はセーフティ仕様,"RK"はラジコン付き仕様,"K"はマニュアル仕様クレーンです。

クレーンメーカー	古河ユニック	古河ユニック	古河ユニック	古河ユニック	古河ユニック	古河ユニック	
型 式	URG345K	URG345RK	URG345RKA	URV263K (URV264K)	URU263RSKK (URU264RSKK)	URV343K (URV344K)	URU343RSKK (URU344RSKK)
最大定格総重量 t	2.93	2.93	2.93	2.63 (2.63)	2.63 (2.63)	2.93 (2.93)	2.93 (2.93)
最大作業半径 m	12.11	12.11	12.11	6.43 (8.43)	6.43 (8.43)	7.51 (9.81)	7.51 (9.81)
最大地上揚程 m	14.0	14.0	14.0	約7.9 (約9.8)	約7.9 (約9.8)	約9.5 (約11.7)	約9.5 (約11.7)
ブーム長さ m	3.54~12.30	3.54~12.30	3.54~12.30	2.79~6.60 (2.87~8.60)	2.79~6.60 (2.87~8.60)	3.31~7.70 (3.41~10.00)	3.31~7.70 (3.41~10.00)
ブーム起伏/旋回範囲 度	1~78/360°連続	1~78/360°連続	1~78/360°連続	1~76/360°連続 (1~76/360°連続)	1~76/360°連続 (1~76/360°連続)	1~78/360°連続 (1~78/360°連続)	1~78/360°連続 (1~78/360°連続)
アウトリガー張出幅 m	3.52/2.02	3.52/2.02	3.52/2.02	3.0/1.726 (3.0/1.726)	3.0/1.726 (3.0/1.726)	3.52/2.02 (3.52/2.02)	3.52/2.02 (3.52/2.02)

※型式の末尾が"RKA"はセーフティ仕様,"RK""RSKK"はラジコン付き仕様,"K"はマニュアル仕様クレーンです。

※3段クレーン時の性能、( )内は、4段クレーン。