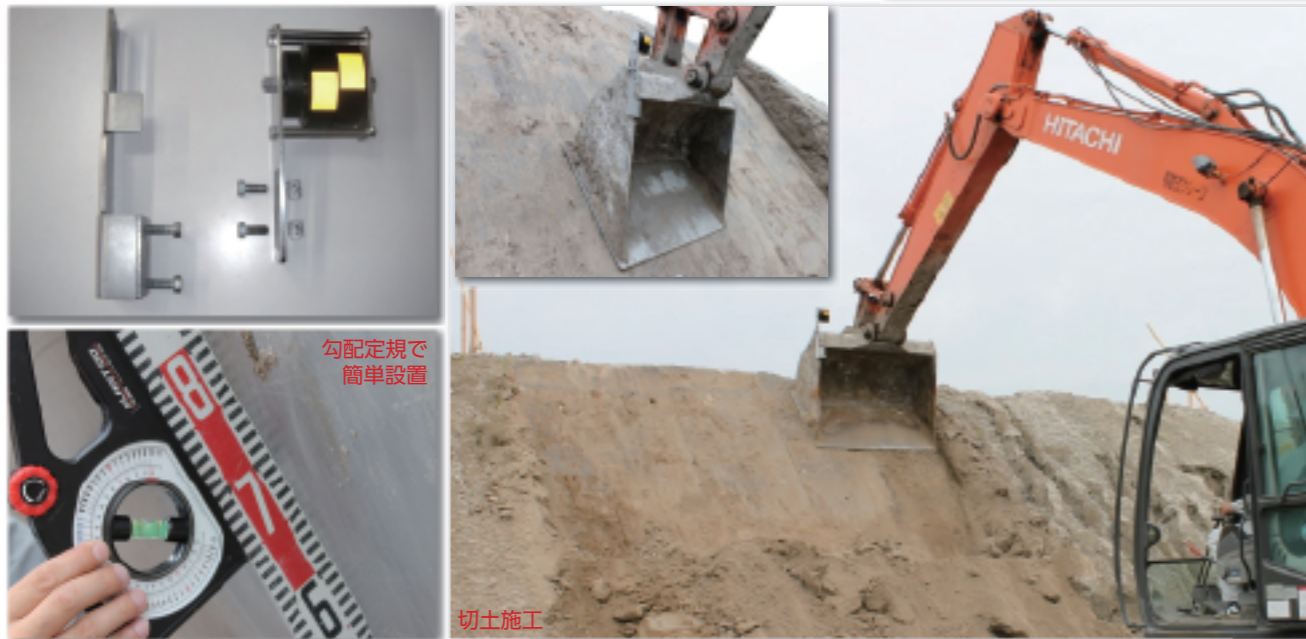
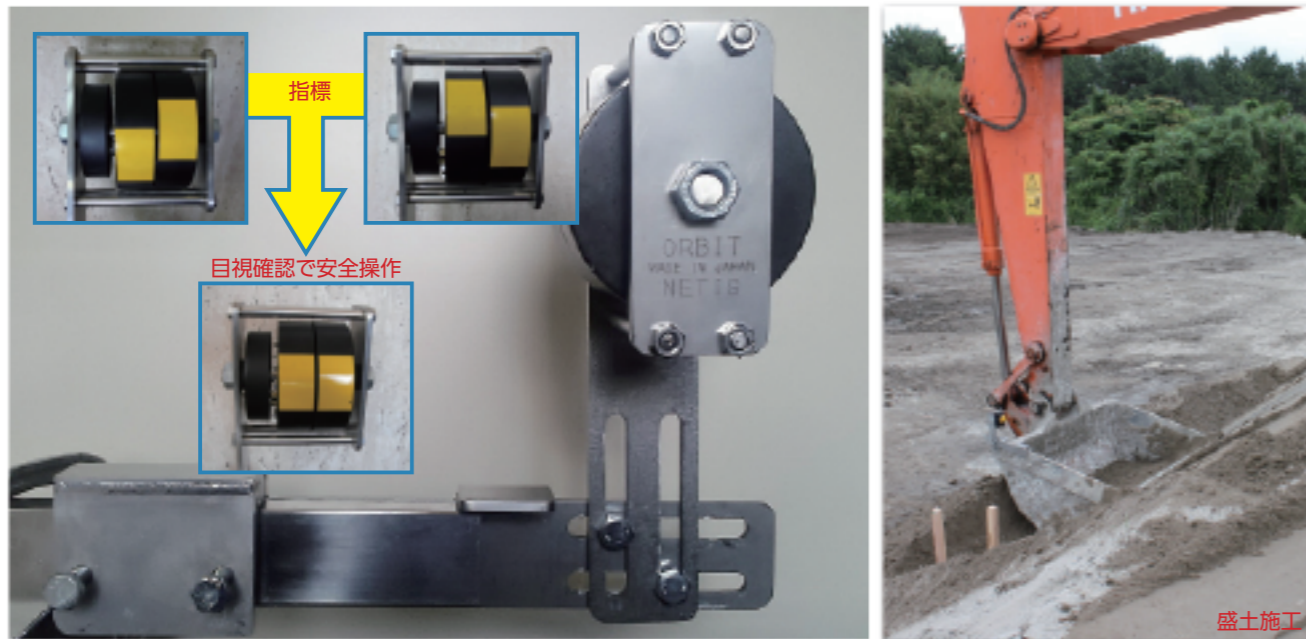


# 「法面勾配指示器 オービット」 1DMG

NETIS登録No. KT-120055-A

建設現場における機械施工の効率化の提案  
低コストで現場の施工技術を革新する機械式マシンガイダンス



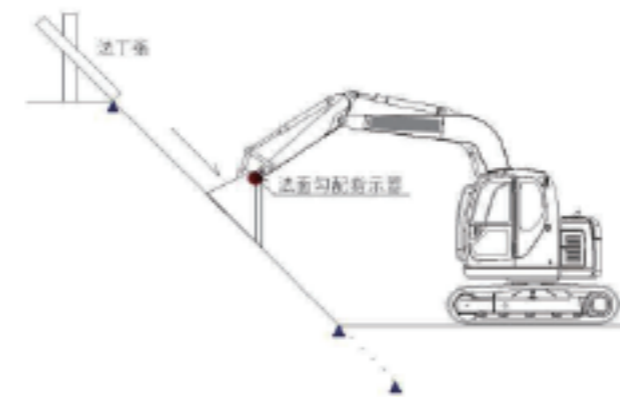
熟練オペレータの匠の技と本器の融合により **現場効率 1.5倍 アップ**を検証!  
人材不足の建設業界! 「オービット」が **フォロー**します!!



簡単取付!軽量汎用タイプ  
熟練オペレータの人材確保難の解消!  
若手オペレータの人材育成にも一役!  
**1Dタイプ簡単施工・即戦力!**  
「日経建設」  
2013/4/22 発行掲載  
「特集 土木を支えるすごい機械50」



通常施工及び法面勾配指示器使用  
盛土法面整形 勾配1:1.0 ~ 1.5



通常施工  
正面からの法面整形だと勾配がわかりにくいので、勾配の測定をする補助員を付けるか熟練オペレータの腕に頼らざるを得ないところが大きい。

法面勾配指示器使用時  
法丁張りの継ぎ足しも不要で施工速度・精度とも上がり、経験の浅いオペレータ(補助者なし)でも熟練オペレータ並みの仕上げが可能。よって人件費等のコストダウンにつながります。

斜め切りが主流のなか、正面からの切土法面施工は、押切りなので浸食が減少します。また普通土は、正面切で施工できますが、軟岩であれば斜め切り施工になります。

現場では?

- ・危険な場所で作業が要求される補助員の作業頻度が大幅軽減。労災防止に一役!
- ・熟練オペレータの人材確保難の解消・若手オペレータの人材育成にも一役!
- ・作業効率大幅アップ 工期の短縮に一役!
- ・1Dタイプで誰でも簡単に使え、機械説明の手間いらずで即戦力!
- ・軽量汎用タイプでバックホウや現場を選ばず、現場間での使いまわしも簡単!
- ・測量の手間も大幅に軽減!

環境面では?

- ・作業効率アップでCO<sub>2</sub>の排出量も大幅削減!
- ・工期短縮・作業時間短縮で近隣住民への振動・騒音害も軽減!
- ・重機燃料の節約!

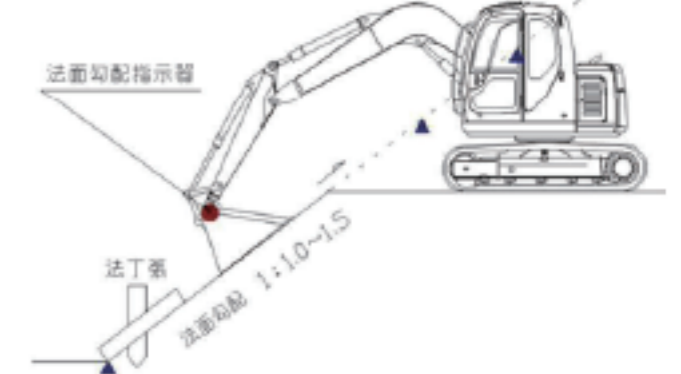
入札・工事評価では?

- ・総合評価方式での技術提案で加点の対象に! (NETIS登録製品)
- ・公共工事でも、地域によっては入札時に技術提案して加点ゲット!
- ・工事完成時に、工事成績評価においてさらに加点! (NETIS登録製品)
- ・公共工事でも、完成時、創意工夫で工事成績評価で、さらに加点ゲット!
- ・次回以降の入札参加時に工事成績による事業所評価点のアップにも期待!

原価管理・運営面では?

- ・加点をもらって落札確率と落札比率のWアップに期待大!
- ・人件費コスト削減・重機燃料費のコスト削減!
- ・リース経費コスト削減・その他工期の短縮でトータルコストダウン!
- ・企業利益拡大・経営審査も点数アップ!
- ・投資コストも、1人分の月給程度で、導入も楽々!

法面勾配指示器使用  
切土法面整形(砂質土・軟岩)



通常施工  
通常施工は、法尻と丁張りとの延長線上にオペレータの目線がかさなるので勾配を直視できるため、熟練オペレータでなくても施工は、容易です。

法面勾配指示器使用時  
丁張りの継ぎ足しも不要で施工速度・精度とも上がります。

